



**SETTIMA<sup>®</sup>**  
research & innovation, always



高压、  
高速、  
低噪

专利认证



工业用



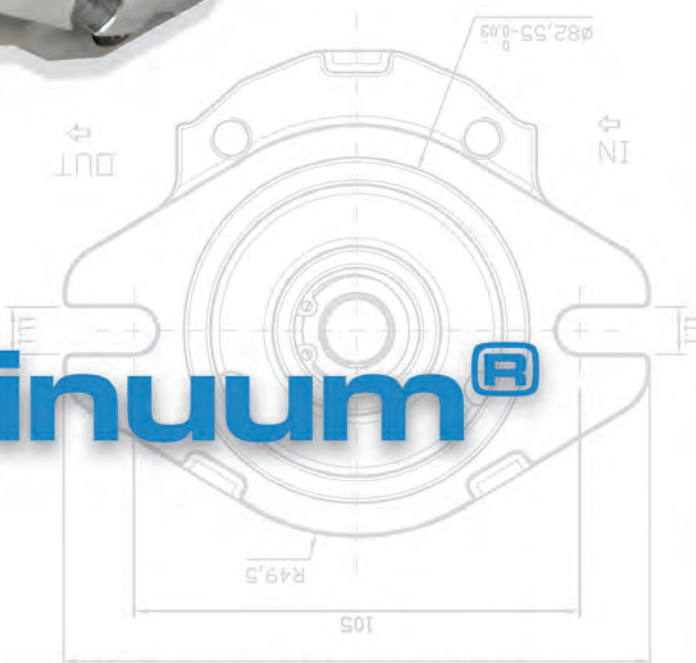
工程机械



船舶用

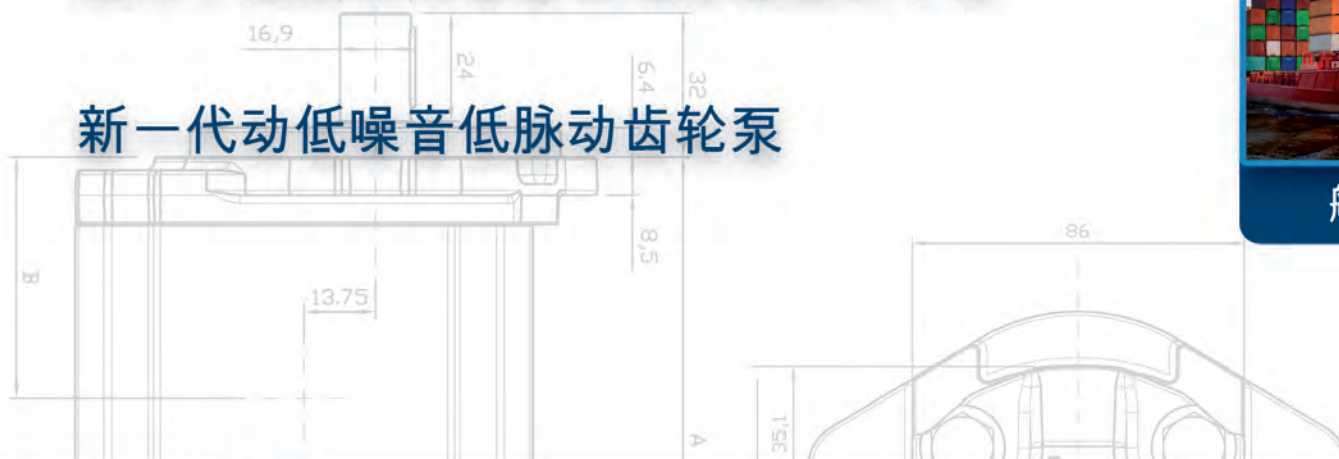
# Continuum<sup>®</sup>

## 泵系列



应用于高压和无噪音领域的螺旋转子泵

新一代动低噪音低脉动齿轮泵



**SETTIMA**  
flow mechanisms

[www.settima.it](http://www.settima.it)



为工业世界带来更高的效率、更低的生产成本、更长的使用寿命。

车间降噪已成为诸多公司的必然之举。到目前为止，大部分公司已将噪音视为其业务经济成本的一大权重。噪音污染仍是固定机械和移动机械亟待解决的重大问题。不同应用领域的液压泵（尤其是高压液压泵）发出的噪音和/或震动达到了难以容忍的地步。

迄今为止，解决噪音问题只有一种可行的办法：采用昂贵的二道工序，比如使用脉动阻尼器、软管、阻尼钢轨和钢圈、封装液压元件或完整的液压系统等。

SETTIMA 决定开始设计能够尽量减少声频发射并进而降低震动程度的新一代齿轮泵。几年前，Continuum<sup>®</sup> 泵系列便已问世，将正常的运行噪音降到了 52 分贝 (A)。

如今，SETTIMA 展示了新一代 Continuum<sup>®</sup> 泵，低噪音特点一如既往，但是在各种压力和转速的繁重负荷下，效率却更高，使用寿命更长。

使用 Continuum<sup>®</sup> 泵最重要的经济效益有：

- 泵脉动极小，既能大幅减震，又不会散失能量；
- 比活塞泵和内啮合齿轮泵等较为昂贵的传统泵更为节约资金；
- 在较低转速时的容积效率更高，不仅可降低成本，还能以可变速率驱动泵，从而节约能源；
- 省去二道降噪工序，因此能够节约成本；
- 齿轮泵的外形尺寸保持不变，更换无需重新设计系统。

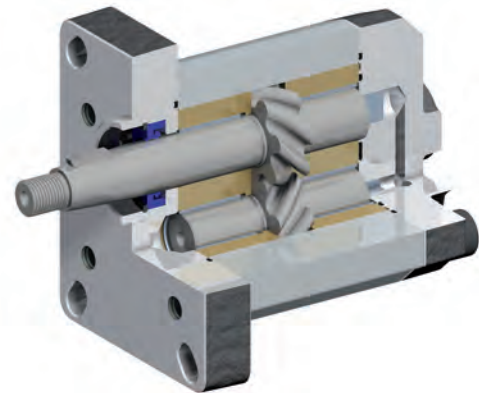
## 竞争力分析

Continuum<sup>®</sup> 泵是一款高效替代品，可无声替换各种嘈杂的高压泵传统解决方案。

Continuum<sup>®</sup> 泵可替换以下类型的高压泵：

- 外啮合齿轮泵
- 内啮合齿轮泵
- 定量叶片泵
- 定量柱塞泵

请联系 Settima 了解所有可能的替换信息。



## Continuum<sup>®</sup> 泵消除了噪音源和震动源

典型的齿轮泵有两种明显的声发射源：机械噪音和液压噪音。任何一组齿轮都会发出机械噪音。但是，液压噪音是由泵内的流体压力扰动而发出的。这种噪音和/或震动源于三个基本原因：

- 气蚀（除了对机械组件造成结构性损害，还可产生强烈的噪音）
- 因齿顶和齿底之间的液体滞留而造成峰压，
- 啮合时的“涟波”或流量脉动导致产生压力脉动。

连续接触式螺旋转子 Continuum<sup>®</sup> 泵采用精致高效的系统，令这些问题迎刃而解。

## 开拓新思路：Continuum<sup>®</sup> 泵独特的降噪变革

相对于经典的齿轮泵而言，传输流垂直于轴线，但是转子外形，尤其是在其经过改良和引入国际专利之后，不再滞留任何容量的液体。其原因在于，螺旋形的外形设计使得齿轮可完全咬合，液体传输非常轻缓，可大幅减震。旋转过程中轮廓之间只有一个接触点，消除了轴向止推垫圈上形成的气穴，与此相关的噪音问题得以解决。

Continuum<sup>®</sup> 芯体及其技术革新以三大专利性突破为基础：

- 转子外形
- 螺距
- 内力平衡。

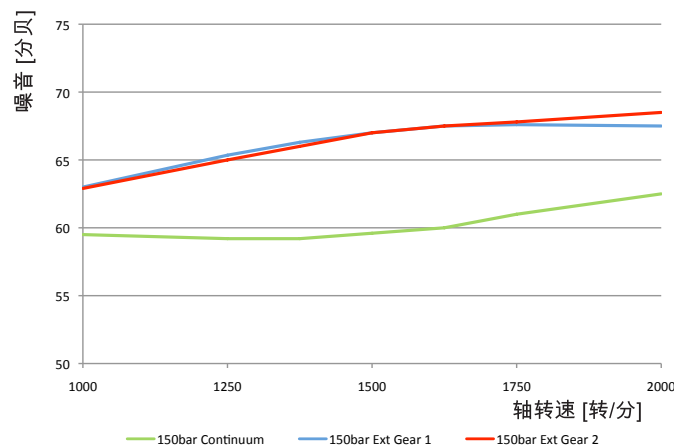
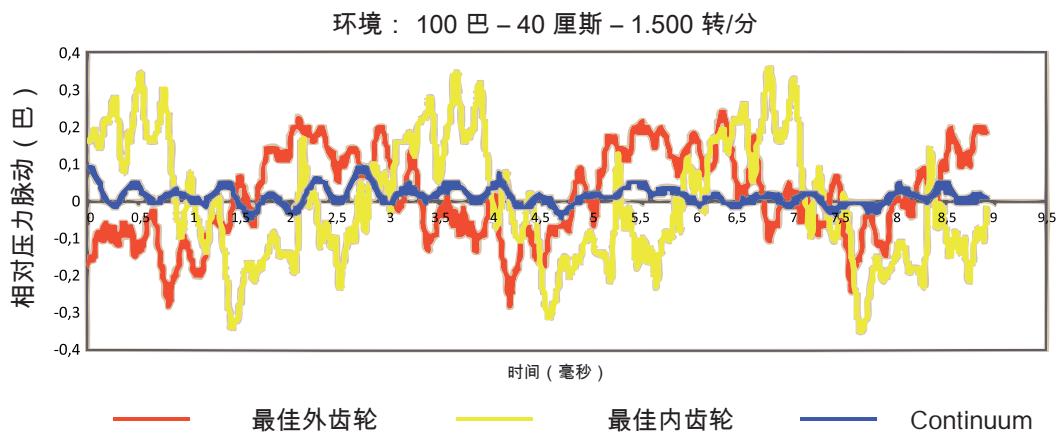
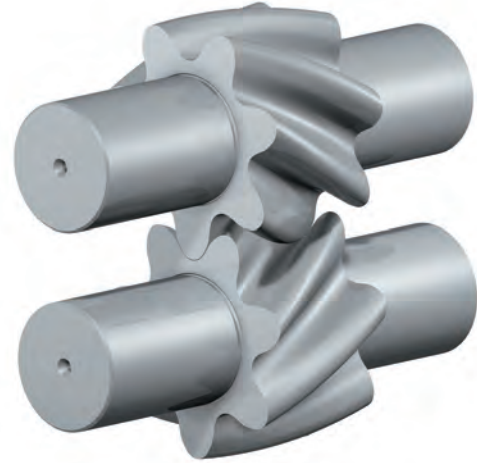


## 精准生产所有细节

SETTIMA 生产液压泵逾三十年，在生产高精度泵方面有着很高的竞争力和精准度。SETTIMA 拥有顶级的生产机器、高效的测试环境、3D 绘图能力和特殊转子和套管材料，可不断生产符合工业标准的高品质产品。

### Continuum<sup>®</sup> 泵的优点

- 转速较高时（最高 6.500 转/分）噪音较低。
- 噪音平均值低于标准外啮合齿轮泵 15 分贝。
- 为机械操作员和环境降低噪音水平。
- 省去二道降噪工序，从而节约成本。
- 与所有外啮合齿轮泵兼容，可轻松替换。
- 帮助达到法定噪音要求。
- 连续可变流量（0% 到 100%）。
- 单向泵和/或双向泵/马达。
- 高压低速间歇式操作。
- 可由伺服马达或异步马达驱动。
- 高容积效率。
- 允许的快速反向每分钟转数：逆时针最大转速 < 400。
- 因内部机械惯性极小，响应时间 < 100 毫秒。



## 应用范围

### 工业用

机床润滑系统。

装卸平台用起重设备、液压系统。

液压传动系统。

机器润滑。

化学计量。

注塑机、压力机、压实机和打包机液压系统。

齿轮箱和轴承润滑和冷却系统。

液压电源组。

水力发电。

滤波电路、冷却电路、润滑应用、泵输送装置供料系统。

### 工程机械

地面处理设备。

农业机械。

停车系统用液压系统。

方向盘部件。

液力变矩器和变速器传动装置。

清道车。

碎纸机系统。

废物箱水平升降机。

### 环境行业

打包机和废物压缩。

集装箱。

吊钩集装箱。

后装式集装箱。

前装式集装箱。

阻升器集装箱。

吊钩系统。

垃圾车。

移动压实机。

固定压实机。

### 船舶用

船舶动力液压装置。

操舵器（串级系统）。

螺旋桨螺距控制。

螺旋桨驱动装置（引擎电力传输）。

转翼式操舵装置。

迷你电源组（码头操作、门控制）。

快艇建造业（升降系统：渡桥起重机、升降台、升降机、通道、自动游泳梯、侧登机梯、节距控制和操作、液压吊杆）。



## 技术特性

特殊的螺旋转子 — **Continuum**<sup>®</sup> 展示了一款具有创新性和变革性的齿轮泵。获专利认证的 **Continuum**<sup>®</sup> 的转子外形，确保了齿轮间仅有一处接触点结合特殊的螺距和内力平衡，使得齿轮之间完全无油积聚和压缩，进而实现了无噪音无震动。

高压 — **Continuum**<sup>®</sup> 专门设计用于高压、高速和重负荷。

串联组 — **Continuum**<sup>®</sup> 还可组合成双联泵，连接两个来自不同类别的泵：从第 1 类到第 4 类。

## 技术特性 / Technical characteristics

<b>机型</b> <b>Models</b>	28 - 33 - 38 - 47 - 55 - 72 - 92* - 106*		
<b>法兰</b> <b>Flanges</b>	第 1 类 – 第 2 类 ( 欧洲、德国、BKT、SAE-A ) – 第 3 类 ( 欧洲、SAE-B ) – 第 4 类 (SAE-D) Group 1 – Group 2 (European, German, BKT, SAE-A) – Group 3 (European, SAE-B) – Group 4 (SAE-D)		
<b>连接</b> <b>Connections</b>	BSPP ( 气体 ) – SAE 3000/6000 PSI – 法兰 4 孔 M6 SU Ø40 DN20 ( 所述连接依机型而定 ) BSPP (GAS) – SAE 3000/6000 PSI – FL 4 HOLES M6 SU Ø40 DN20 (mentioned connections depend on model)		
<b>安装位置</b> <b>Installation position</b>	外部和/或液位以下 External and/or under oil		
<b>轴旋转</b> <b>Shaft rotation</b>	顺时针 ( 逆时针旋转请联系 Settima ) Clockwise (please contact Settima for counter clockwise)		
<b>轴转速</b> <b>Shaft speed</b>	从 150 转/分至 6.500 转/分 ( 低于 1.000 转/分或超过 1.800 转/分使用请联系 Settima ) From 150 to 6.500 rpm (for usage below 1.000 rpm or over 1.800 rpm please contact Settima)		
<b>流量</b> <b>Flows</b>	4 至 220 立方厘米 – 6 升/分至 330 升/分 ( 1.500 转/分 ) From 4 up to 220 cm <sup>3</sup> – from 6L/min up to 330L/min (at 1.500 rpm)		
<b>运行压力</b> <b>Operating pressure</b>	最大连续压力 : 275 巴 最大循环开启/关闭压力 : 280 巴 最大峰值 : 300 巴	依机型号而定 依机型号而定 依机型号而定	Max. Continuous: 275 bar Max. Cycle ON/OFF: 280 bar Max. Peak: 300 bar Depending on models Depending on models Depending on models
<b>入口压力</b> <b>Inlet pressure</b>	0,8 – 3 巴 ( 依机型而定 ) 0.8 – 3 bar (depends on models)		
<b>液体</b> <b>Fluids</b>	- 矿物油 - 合成油	- Mineral oil - Synthetic oil	
<b>粘度*</b> <b>Viscosity*</b>	工作的粘度 : 从 5 到 800 厘斯** 推荐的粘度 : 从 32 到 150 厘斯 启动条件启动粘度 : 高达 3.000 厘斯**	Possible: from 5 up to 800 cSt** Recommended: from 32 up to 150 cSt Starting condition: up to 3.000 cSt**	
<b>环境温度</b> <b>Environmental temperature</b>	从 -15 摄氏度 至 +60 摄氏度 From -15°C up to +60°C		
<b>油温</b> <b>Oil temperature</b>	从 -15 摄氏度 至 +80 摄氏度 From -15°C up to +80°C		
<b>污染度</b> <b>Contamination level</b>	高达 8 NAS (18/17/14 ISO4406) ( 重负荷操作超过 150 巴、每天操作 4 小时以上且超过 100 个循环 , 使用油 ISO 46 ) Up to 8 NAS (18/17/14 ISO4406) (for heavy duty operations over 150 bar, over 4 working hours/day, 100 cycle/day oil ISO 46)		
<b>过滤</b> <b>Filtration</b>	从 25 至 10 微米 ( 重负荷操作超过 150 巴、每天操作 4 小时以上且超过 100 个循环 , 使用油 ISO 46 ) From 25 to 10 µm (for heavy duty operations over 150 bar, over 4 working hours/day, 100 cycle/day oil ISO 46)		
<b>密封件</b> <b>Seals</b>	NBR、FKM ( 其它请咨询 ) NBR, FKM (others on request)		
<b>噪音强度</b> <b>Acoustic emissions</b>	52 至 63 分贝 (A) ( 转速为 2.950 转/分 ) From 52 up to 63 db(A) at 2.950 rpm		
<b>法兰材料</b> <b>Flanges material</b>	铸铁 Cast iron		
<b>泵体</b> <b>Pump body</b>	挤压铝合金 Extruded aluminium alloy		
<b>螺杆</b> <b>Screws</b>	硬化钢 Hardened steel		

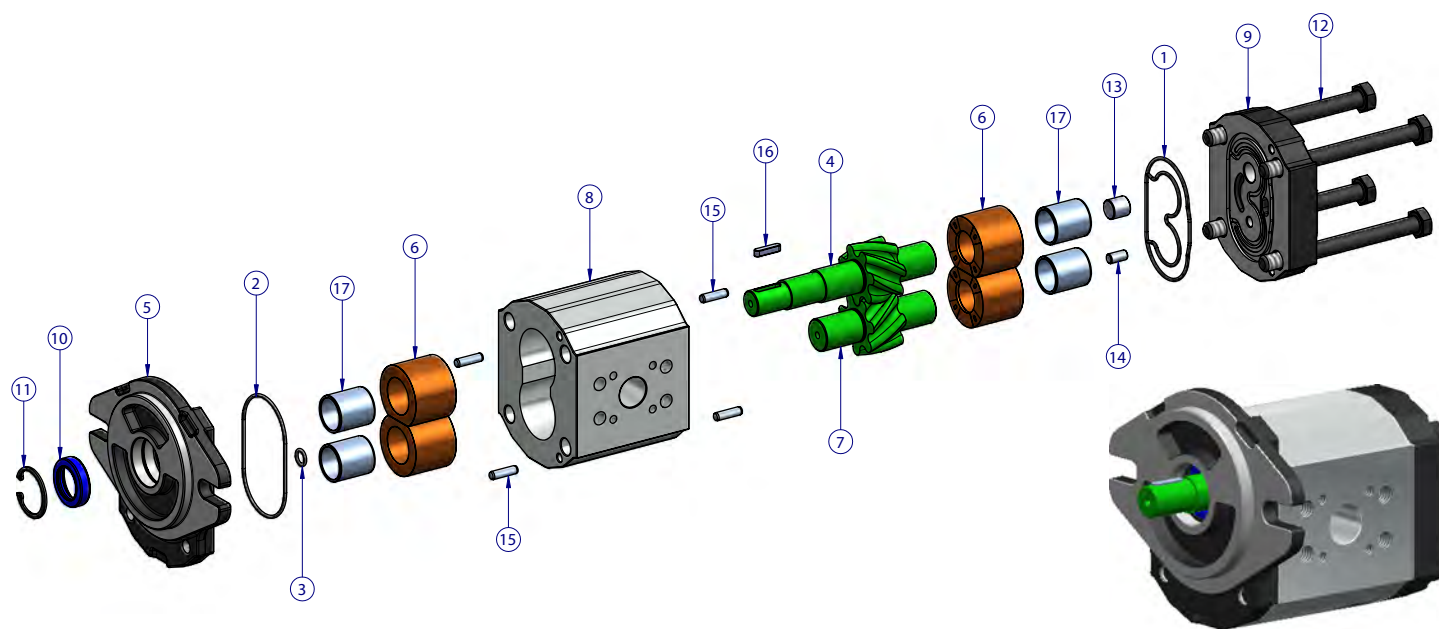
\* GR92 和 GR106 机型即将上市。

Model GR92 and GR106 will be available soon.

\*\* 如需关于粘度可能性和启动条件的更多详情, 请联系 Settima。

Please for more information about possible and starting conditions of viscosity contact Settima.

## 产品说明 / Product description





数 / N°	描述 / DESCRIPTION	材料 / MATERIAL
1	O 型密封圈 / O-ring seal	NBR
2	O 型密封圈 / O-ring seal	NBR
3	O 型密封圈 / O-ring seal	NBR
4	主动轴 Continuum® 转子 / Driving Continuum® rotor	硬化钢 / Hardened steel
5	前端盖法兰 / Motor flange	铸铁 / Cast iron
6	衬套钢圈 / Ring for bush	青铜 / Bronze
7	从动轴 Continuum® 转子 / Driven Continuum® rotor	硬化钢 / Hardened steel
8	泵体 / Body	挤压铝合金 / Extruded aluminum alloy
9	后端盖法兰 / Cover flange	铸铁 / Cast iron
10	密封件 / Seal	NBR
11	弹簧卡圈 / Seeger	钢 / Steel
12	螺栓 / Screws	钢 / Steel
13	活塞 / Piston	钢 / Steel
14	活塞 / Piston	钢 / Steel
15	定位销 / Centring Keys	钢 / Steel
17	轴套 / Bushings	涂有聚四氟乙烯的钢 / Steel with PTFE coating

### 标准类型及可选项 / Standard type and options

	标准 / STANDARD	选择 / OPTIONS
泵体 / Pump Body	铝 / Aluminium	铸铁 / Cast iron
密封套件 / Seal kit	NBR	FKM

## 订购代码 / Ordering code

### 单泵 / Single pump

型号 Type	等级 Class	排量 Displacement	法兰和轴 Flange & shaft	油口 Ports	轴密封件 Shaft seal	旋转 Rotation
GR28	2V	004-006-008-010-013	F1AC3-F1PAC2-F1KAG54-F1LAGL54- FSAEAAC-F1KAGL54	G	标准 / Standard	标准 / Standard DX
GR33	2V	010-013-015-018	F2AC4-F2BK7AG-FSAEAAC-FSAEAAT9	G-M	NBR	(无) / (none)
GR38	2V	016-018-020-022-025-028	F2AC4-F2BK7AG-FSAEAAC- FSAEAAT11-FSAEAAT9	G-M	(无) / (none)	
GR47	2V	028-032-036-040-045-050	F3AC9-FSAEBAC-FSAEBAT13	O	可选 / Optional	可选 / Optional
GR55	2V	050-063-075-090	FSAEBAC-FSAEBAT15	O-OE	FKM	SX*
GR72	2V	094-101-125-150-175-200-220	FSAEDAC-FSAEDAT23	ME	V	

\* 如需可选的 SX 逆时针旋转，请联系 Settima。  
Please Contact Settima for SX counter clockwise optional rotation.

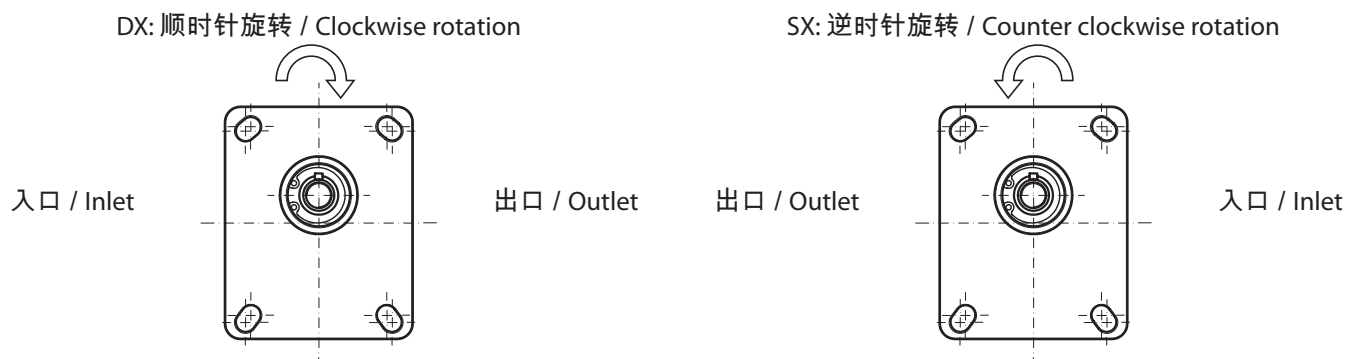
### 旋转方向 / DIRECTION OF ROTATION

**Continuum**® 泵在标准配置下向右旋转，在可选配置下向左旋转。右旋是指，站在泵前，传动轴对着观察者，泵按顺时针方向旋转 (DX)。反过来转就是左旋，即逆时针旋转 (SX)。

**Continuum**® pumps are available with right rotation as standard configuration and left rotation as optional configuration. Right hand rotation means that, when standing in front of the pump, with driving shaft towards to the observer, the pump is rotating clockwise (DX). The other way around with left hand rotation, counter clockwise (SX).

**Continuum**® 泵，不管为何种配置类型，如果压力未超过最大连续压力的 10%，都可以反向旋转（请查看《技术特性》表格）。

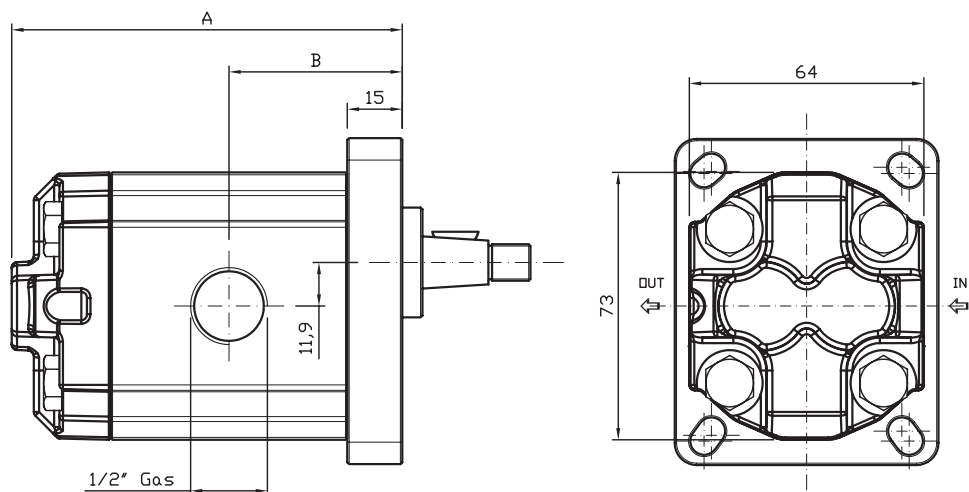
**Continuum**® pumps, despite the type of configuration, can rotate to the opposite side if the pressure is not higher than 10% of maximum continuous pressure (check the Technical Characteristics table).



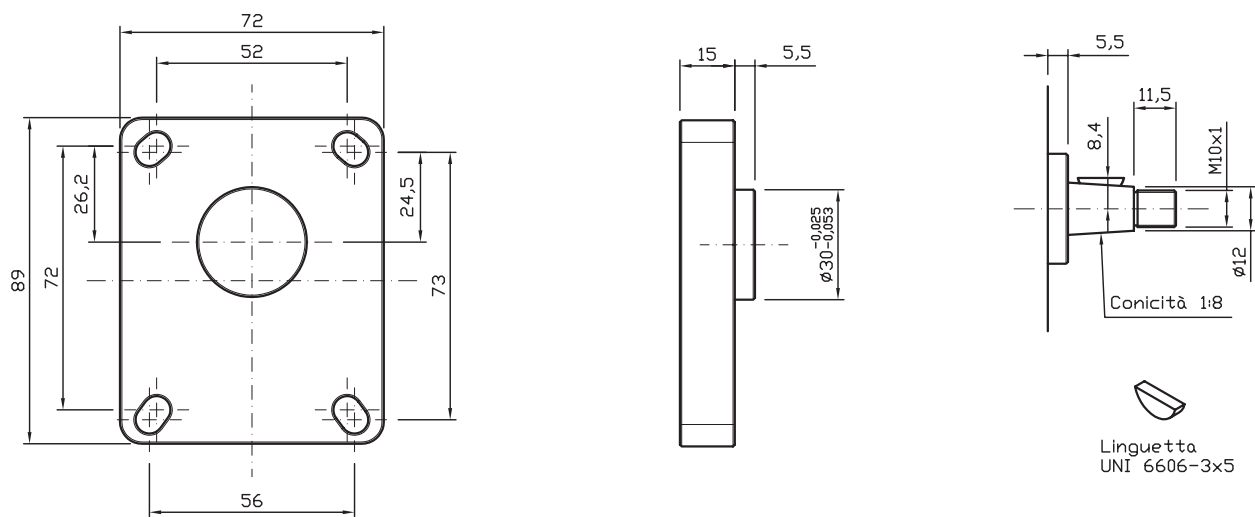
# GR28 - 尺寸图 / Dimensional drawings

## 轴和法兰型号和尺寸 / SHAFT AND FLANGE TYPE AND DIMENSIONS

### 第 1 类泵 / Group 1 pumps



### 适用的法兰和轴 / Available flanges and shafts



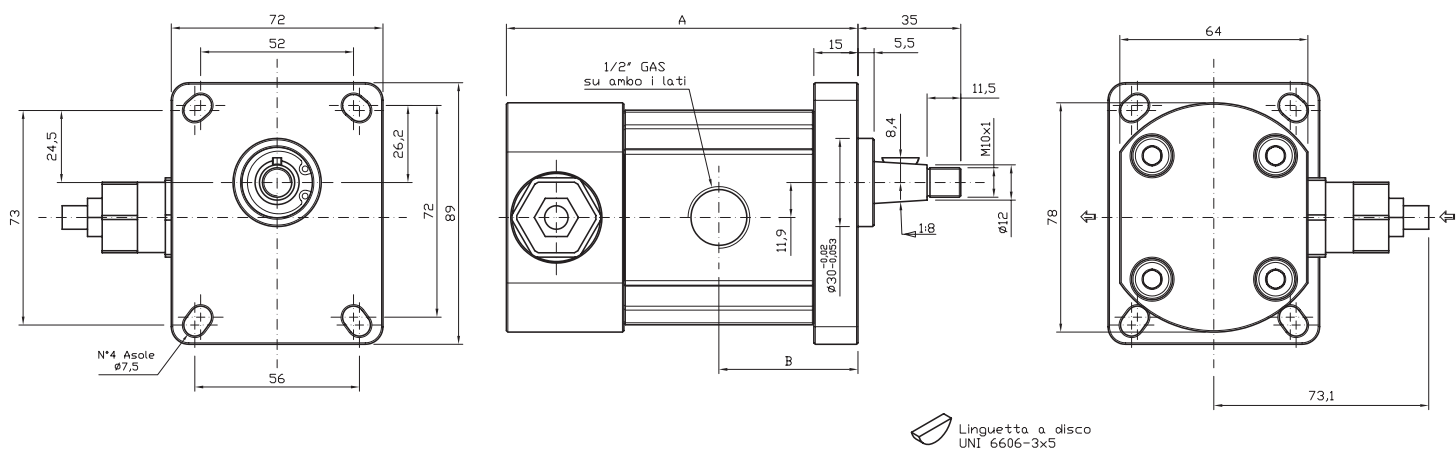
型号 / TYPE 1-C3

型号 Type	立方厘米 CC	升/分 L/min	尺寸 A Dimensions A	尺寸 B Dimensions B	连续压力 Continuous Pressure	间歇压力 Intermittent Pressure (*)	峰值压力 Peak pressure (*)	噪音水平 Noise level
4	4,2	6,0	101,0	44,50	275	280	300	55
6	6,4	9,2	106,5	47,25	275	280	300	55
8	8,3	12,0	111,5	49,75	246	260	280	55
10	10,2	14,7	116,5	52,25	222	250	270	55
13	12,9	18,6	123,4	55,55	176	230	250	55

最大转矩 / Max torque: 100 Nm

\* 间歇状态：循环开启 20 秒，关闭 3 秒。- 峰值：循环开启 1 秒，关闭 3 秒。  
Intermittent: cycle 20 sec. ON & 3 sec. OFF - Peak: cycle 1 sec. ON & 3 sec OFF.

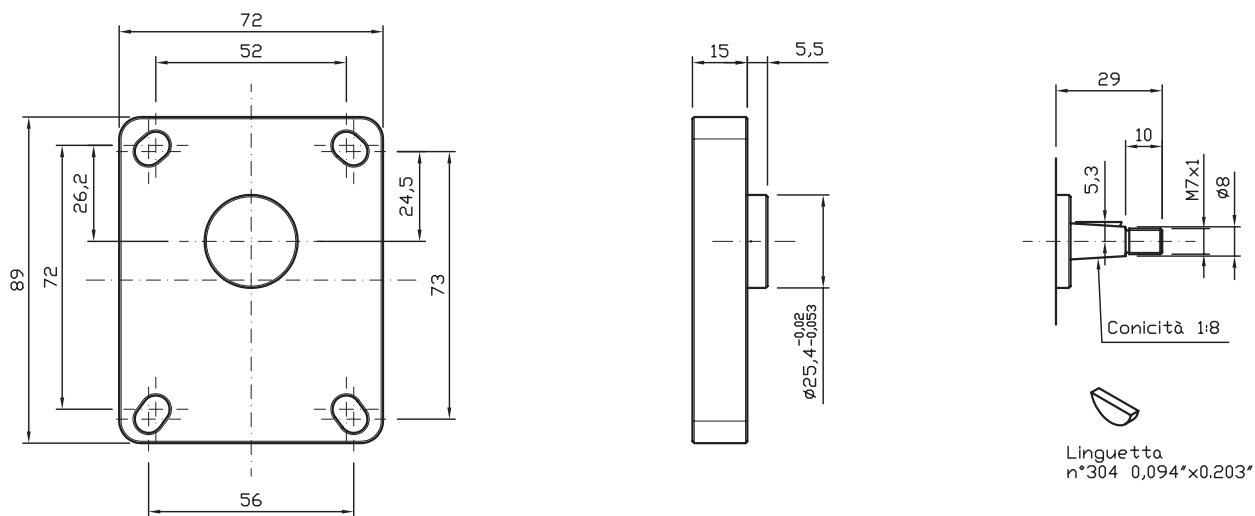




型号 / TYPE 1-C3 (带安全阀 / with safety valve)

型号 Type	立方厘米 CC	升/分 L/min	尺寸 A Dimensions A	尺寸 B Dimensions B	连续压力 Continuous Pressure	间歇压力 Intermittent Pressure (*)	峰值压力 Peak pressure (*)	噪音水平 Noise level
4	4,2	6,0	114,1	44,50	275	280	300	55
6	6,4	9,2	119,5	47,25	275	280	300	55
8	8,3	12,0	124,5	49,75	246	260	280	55
10	10,2	14,7	129,5	52,25	222	250	270	55
13	12,9	18,6	136,4	55,70	176	230	250	55

最大转矩 / Max torque: 100 Nm

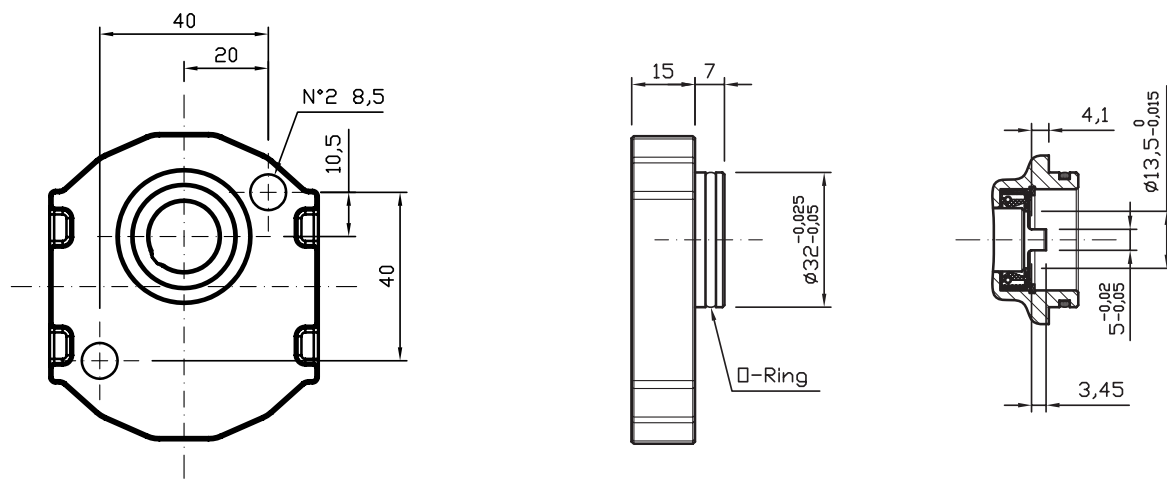


型号 / TYPE 1P-C2

型号 Type	立方厘米 CC	升/分 L/min	尺寸 A Dimensions A	尺寸 B Dimensions B	连续压力 Continuous Pressure	间歇压力 Intermittent Pressure (*)	峰值压力 Peak pressure (*)	噪音水平 Noise level
4	4,2	6,0	101,0	44,50	240	260	280	55
6	6,4	9,2	106,5	47,25	230	240	270	55
8	8,3	12,0	111,5	49,75	200	210	220	55
10	10,2	14,7	116,5	52,25	160	170	180	55
13	12,9	18,6	123,4	55,70	140	150	160	55

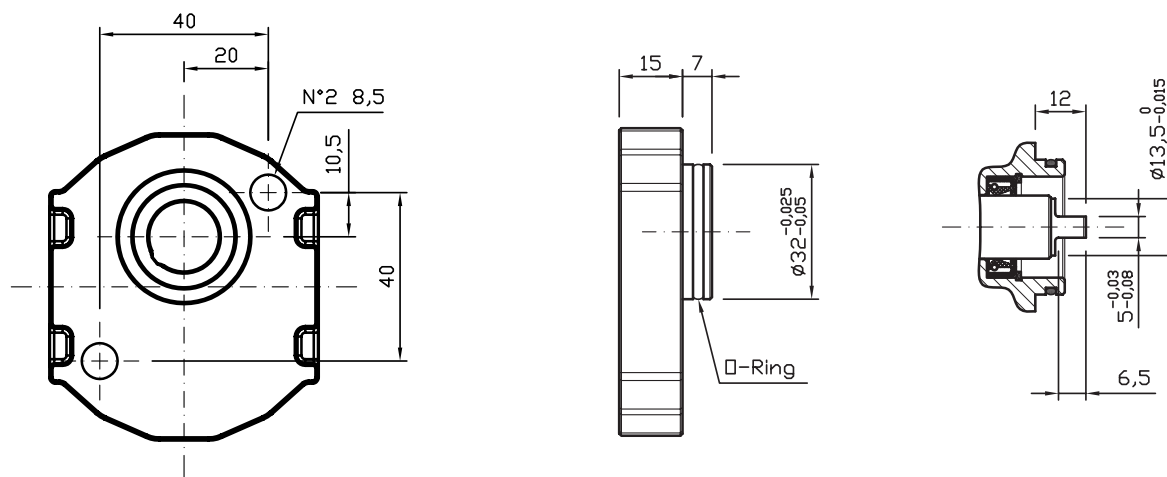
最大转矩 / Max torque: 50 Nm

\* 间歇状态：循环开启 20 秒，关闭 3 秒。- 峰值：循环开启 1 秒，关闭 3 秒。  
Intermittent: cycle 20 sec. ON & 3 sec. OFF - Peak: cycle 1 sec. ON & 3 sec OFF.



型号 / TYPE 1K-G54								
型号 Type	立方厘米 CC	升/分 L/min	尺寸 A Dimensions A	尺寸 B Dimensions B	连续压力 Continuous Pressure	间歇压力 Intermittent Pressure (*)	峰值压力 Peak pressure (*)	噪音水平 Noise level
4	4,2	6,0	101,0	44,50	275	280	300	55
6	6,4	9,2	106,5	47,25	230	240	270	55
8	8,3	12,0	111,5	49,75	180	200	210	55
10	10,2	14,7	116,5	52,25	150	160	170	55
13	12,9	18,6	123,4	55,70	120	130	140	55

最大转矩 / Max torque: 40 Nm

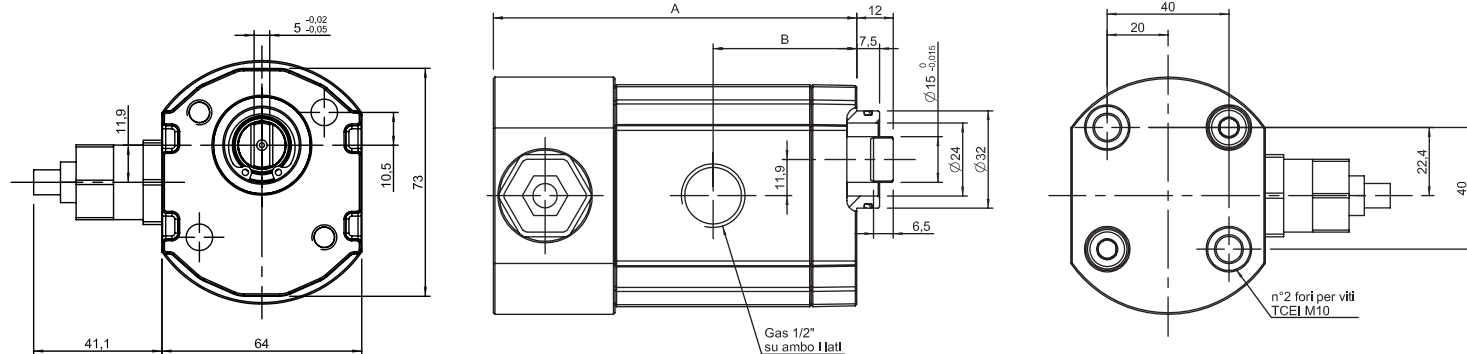


型号 / TYPE 1K-GL54								
型号 Type	立方厘米 CC	升/分 L/min	尺寸 A Dimensions A	尺寸 B Dimensions B	连续压力 Continuous Pressure	间歇压力 Intermittent Pressure (*)	峰值压力 Peak pressure (*)	噪音水平 Noise level
4	4,2	6,0	101,0	44,50	275	280	300	55
6	6,4	9,2	106,5	47,25	260	275	290	55
8	8,3	12,0	111,5	49,75	230	240	250	55
10	10,2	14,7	116,5	52,25	180	190	200	55
13	12,9	18,6	123,4	55,70	150	160	170	55

最大转矩 / Max torque: 50 Nm

\* 间歇状态：循环开启 20 秒，关闭 3 秒。- 峰值：循环开启 1 秒，关闭 3 秒。  
Intermittent: cycle 20 sec. ON & 3 sec. OFF - Peak: cycle 1 sec. ON & 3 sec OFF.

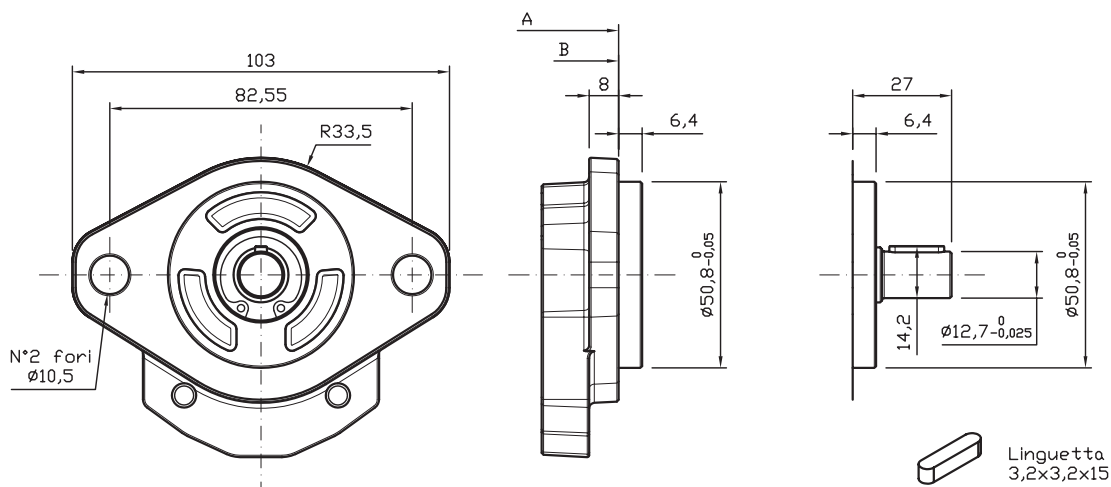




型号 / TYPE 1K-GL54 (带安全阀 / with safety valve)

型号 Type	立方厘米 CC	升/分 L/min	尺寸 A Dimensions A	尺寸 B Dimensions B	连续压力 Continuous Pressure	间歇压力 Intermittent Pressure (*)	峰值压力 Peak pressure (*)	噪音水平 Noise level
4	4,2	6,0	114,0	44,5	275	280	300	55
6	6,4	9,2	119,5	47,25	260	275	290	55
8	8,3	12,0	124,5	49,75	230	240	250	55
10	10,2	14,7	129,5	52,25	180	190	200	55
13	12,9	18,6	136,4	55,70	150	160	170	55

最大转矩 / Max torque: 50 Nm

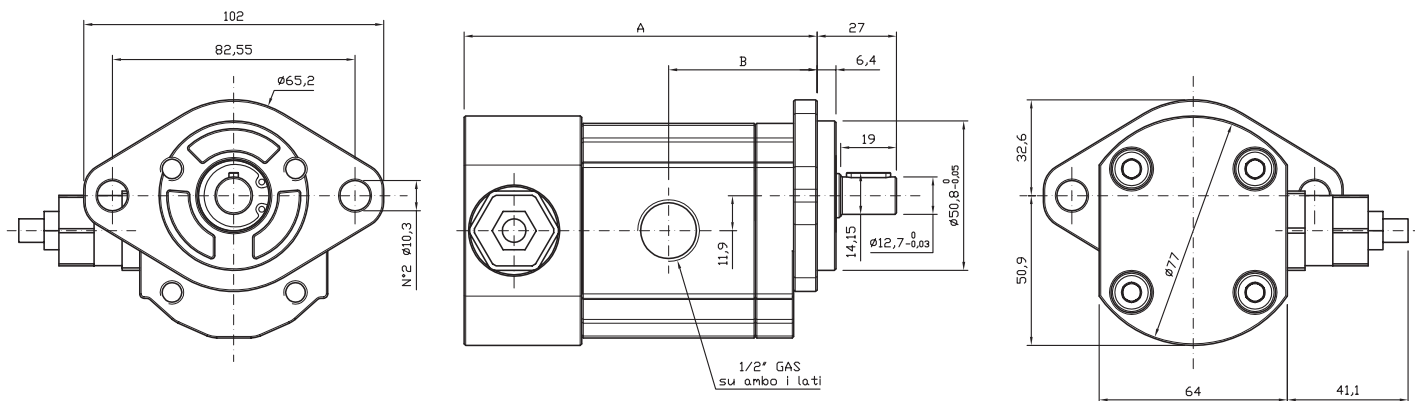


型号 / TYPE SAEA-A-AC

型号 Type	立方厘米 CC	升/分 L/min	尺寸 A Dimensions A	尺寸 B Dimensions B	连续压力 Continuous Pressure	间歇压力 Intermittent Pressure (*)	峰值压力 Peak pressure (*)	噪音水平 Noise level
4	4,2	6,0	107,0	50,50	234	238	255	55
6	6,4	9,2	112,5	53,25	234	238	255	55
8	8,3	12,0	117,5	55,75	209	221	238	55
10	10,2	14,7	122,5	58,25	189	213	230	55
13	12,9	18,6	129,4	61,70	170	196	213	55

最大转矩 / Max torque: 60 Nm

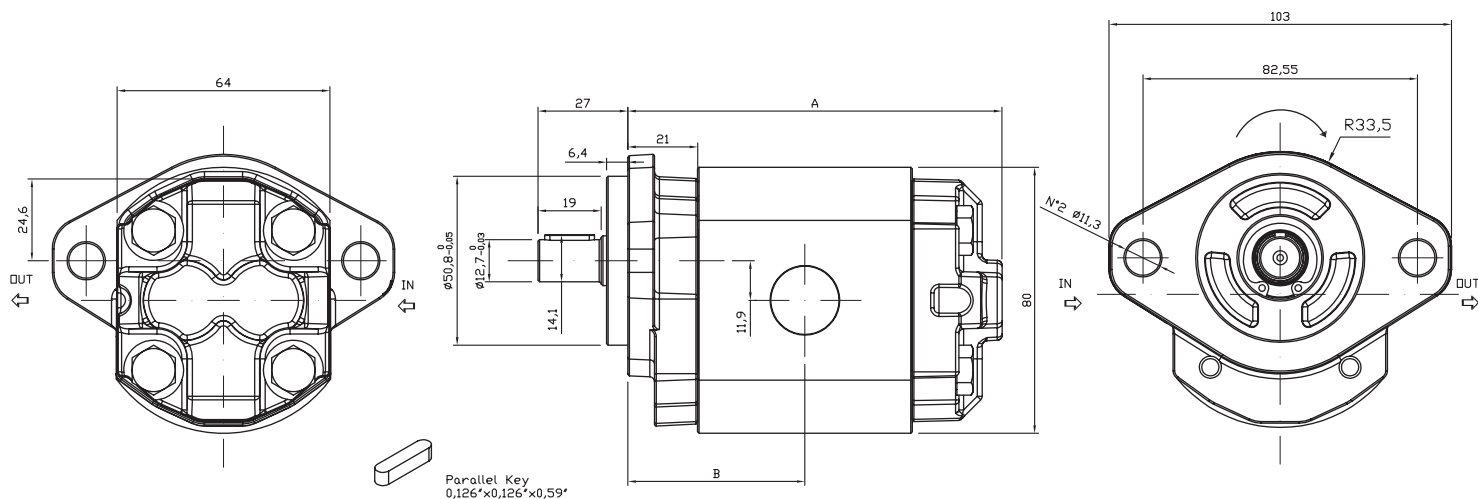
\* 间歇状态：循环开启 20 秒，关闭 3 秒。- 峰值：循环开启 1 秒，关闭 3 秒。  
Intermittent: cycle 20 sec. ON & 3 sec. OFF - Peak: cycle 1 sec. ON & 3 sec OFF.



型号 / TYPE SAEA-A - AC (带安全阀 / with safety valve)

型号 Type	立方厘米 CC	升/分 L/min	尺寸 A Dimensions A	尺寸 B Dimensions B	连续压力 Continuous Pressure	间歇压力 Intermittent Pressure (*)	峰值压力 Peak pressure (*)	噪音水平 Noise level
4	4,2	6,0	120,0	50,50	234	238	255	55
6	6,4	9,2	125,5	53,25	234	238	255	55
8	8,3	12,0	130,5	55,75	209	221	238	55
10	10,2	14,7	135,5	58,25	189	213	230	55
13	12,9	18,6	142,4	61,70	170	196	213	55

最大转矩 / Max torque: 60 Nm



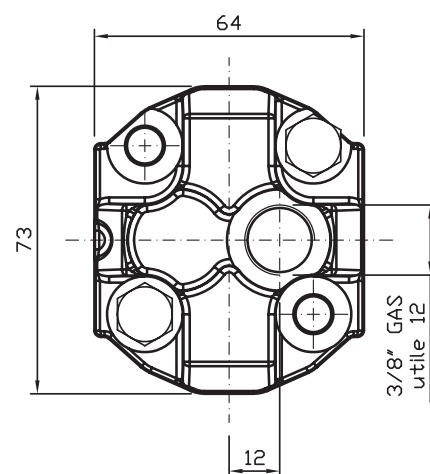
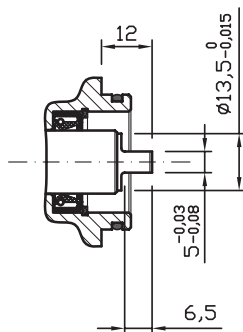
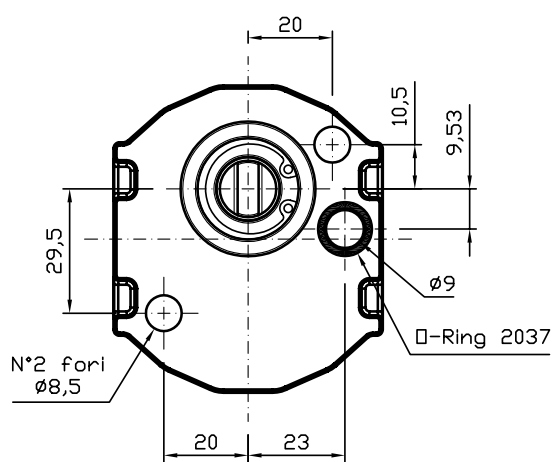
型号 / TYPE SAE A-A SAE O-RING PORT UNF

型号 Type	立方厘米 CC	升/分 L/min	尺寸 A Dimensions A	尺寸 B Dimensions B	连续压力 Continuous Pressure	间歇压力 Intermittent Pressure (*)	峰值压力 Peak pressure (*)	噪音水平 Noise level
4	4,2	6,0	107,0	50,5	234	238	255	55
6	6,4	9,2	112,5	53,25	234	238	255	55
8	8,3	12,0	117,5	55,75	209	221	238	55
10	10,2	14,7	122,5	58,25	189	213	230	55
13	12,9	18,6	129,4	61,70	170	196	213	55

最大转矩 / Max torque: 60 Nm

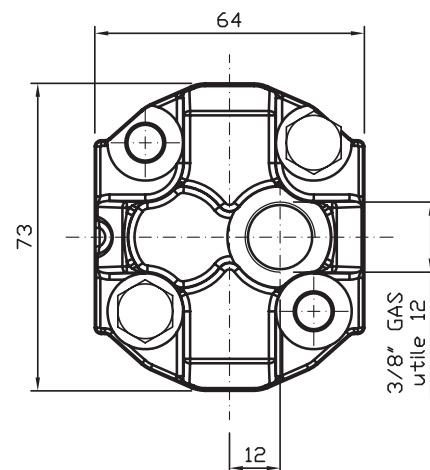
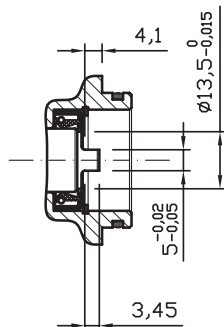
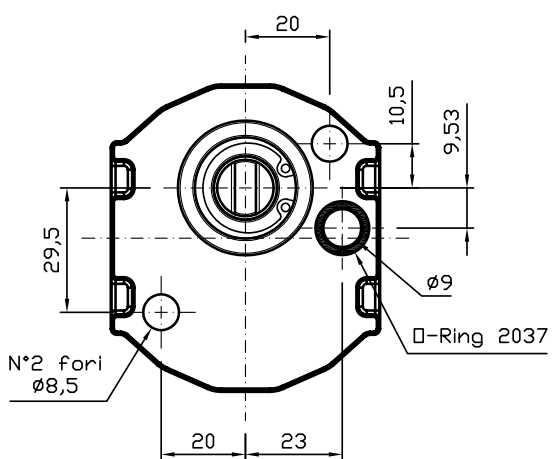
\* 间歇状态：循环开启 20 秒，关闭 3 秒。- 峰值：循环开启 1 秒，关闭 3 秒。  
Intermittent: cycle 20 sec. ON & 3 sec. OFF - Peak: cycle 1 sec. ON & 3 sec OFF.





型号 / TYPE 1L-GL54							
型号 Type	立方厘米 CC	升/分 L/min	尺寸 A Dimensions A	连续压力 Continuous Pressure	间歇压力 Intermittent Pressure (*)	峰值压力 Peak pressure (*)	噪音水平 Noise level
4	4,2	6,0	101,0	275	280	300	55
6	6,4	9,2	106,5	260	275	290	55
8	8,3	12,0	111,5	230	240	250	55
10	10,2	14,7	116,5	180	190	200	55
13	12,9	18,6	123,4	150	160	170	55

最大转矩 / Max torque: 50 Nm



型号 / TYPE 1L-G54							
型号 Type	立方厘米 CC	升/分 L/min	尺寸 A Dimensions A	连续压力 Continuous Pressure	间歇压力 Intermittent Pressure (*)	峰值压力 Peak pressure (*)	噪音水平 Noise level
4	4,2	6,0	101,0	275	280	300	55
6	6,4	9,2	106,5	230	240	270	55
8	8,3	12,0	111,5	180	200	210	55
10	10,2	14,7	116,5	150	160	170	55
13	12,9	18,6	123,4	120	130	140	55

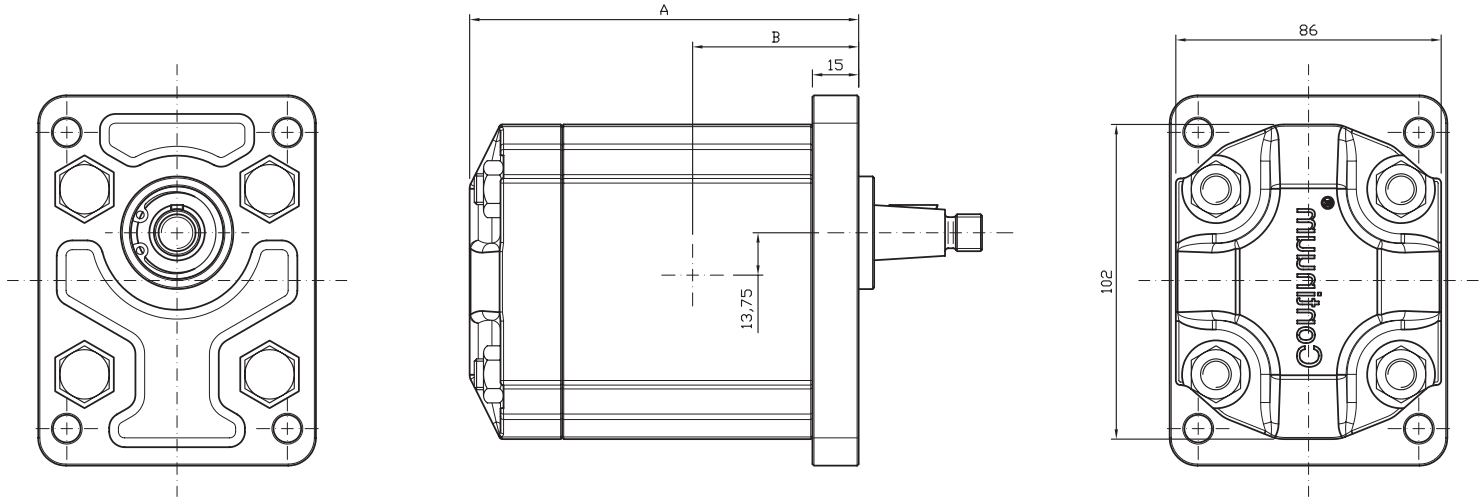
最大转矩 / Max torque: 40 Nm

\* 间歇状态：循环开启 20 秒，关闭 3 秒。- 峰值：循环开启 1 秒，关闭 3 秒。  
Intermittent: cycle 20 sec. ON & 3 sec. OFF - Peak: cycle 1 sec. ON & 3 sec OFF.

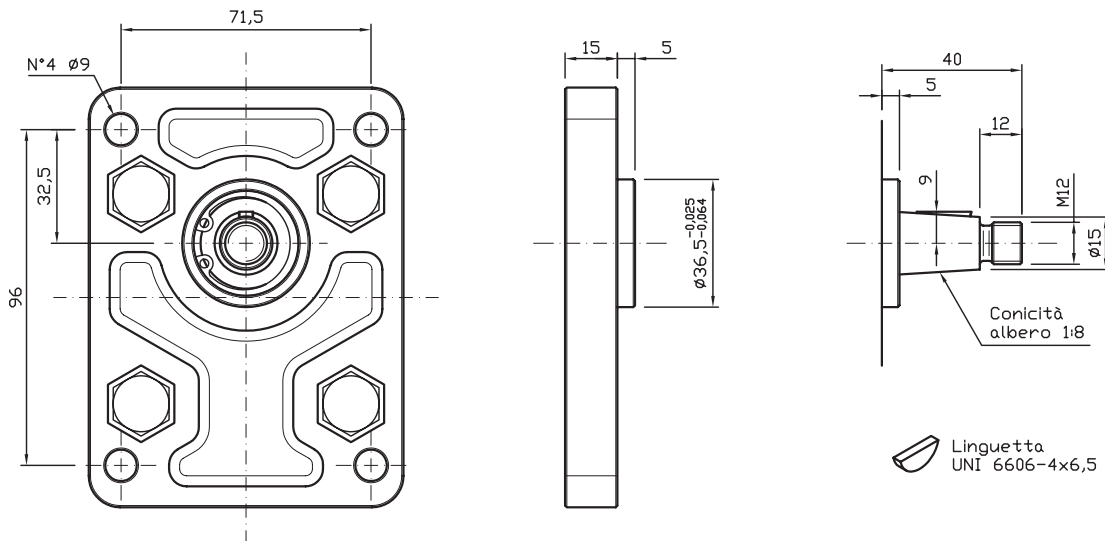
# GR33 - 尺寸图 / Dimensional drawings

## 轴和法兰型号和尺寸 / SHAFT AND FLANGE TYPE AND DIMENSIONS

### 第 2 类泵 / Group 2 pumps



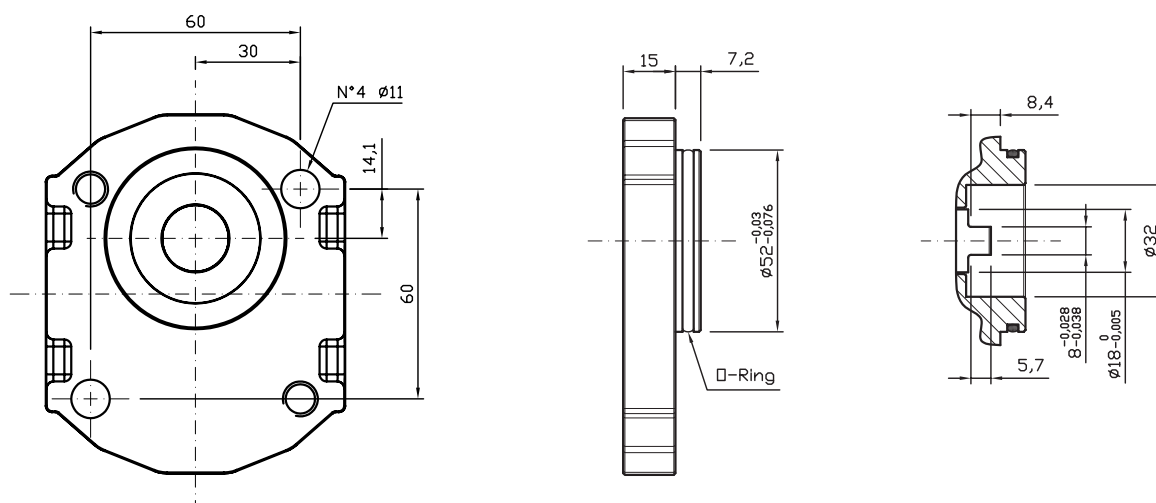
### 适用的法兰和轴 / Available flanges and shafts



型号 / TYPE 2-C4								
型号 Type	立方厘米 CC	升/分 L/min	尺寸 A Dimensions A	尺寸 B Dimensions B	连续压力 Continuous Pressure	间歇压力 Intermittent Pressure (*)	峰值压力 Peak pressure (*)	噪音水平 Noise level
10	10,1	14,5	122,5	53,75	275	280	300	55
13	12,6	18,1	127,4	56,20	265	270	290	55
15	15,2	21,8	132,4	58,70	241	250	270	55
18	18,2	26,1	138,2	61,60	206	250	270	55

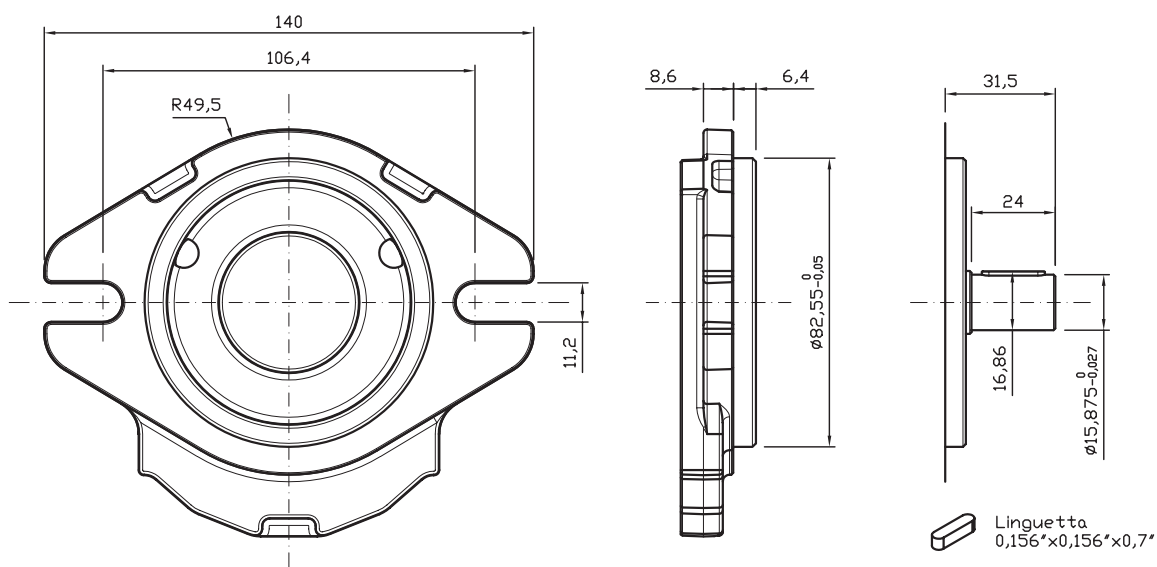
最大转矩 / Max torque: 210 Nm

\* 间歇状态：循环开启 20 秒，关闭 3 秒。- 峰值：循环开启 1 秒，关闭 3 秒。  
Intermittent: cycle 20 sec. ON & 3 sec. OFF - Peak: cycle 1 sec. ON & 3 sec OFF.



型号 / TYPE 2BK7-AG								
型号 Type	立方厘米 CC	升/分 L/min	尺寸 A Dimensions A	尺寸 B Dimensions B	连续压力 Continuous Pressure	间歇压力 Intermittent Pressure (*)	峰值压力 Peak pressure (*)	噪音水平 Noise level
10	10,1	14,5	122,5	53,75	275	280	300	55
13	12,6	18,1	127,4	56,20	265	270	290	55
15	15,2	21,8	132,4	58,70	241	250	270	55
18	18,2	26,1	138,2	61,60	206	250	270	55

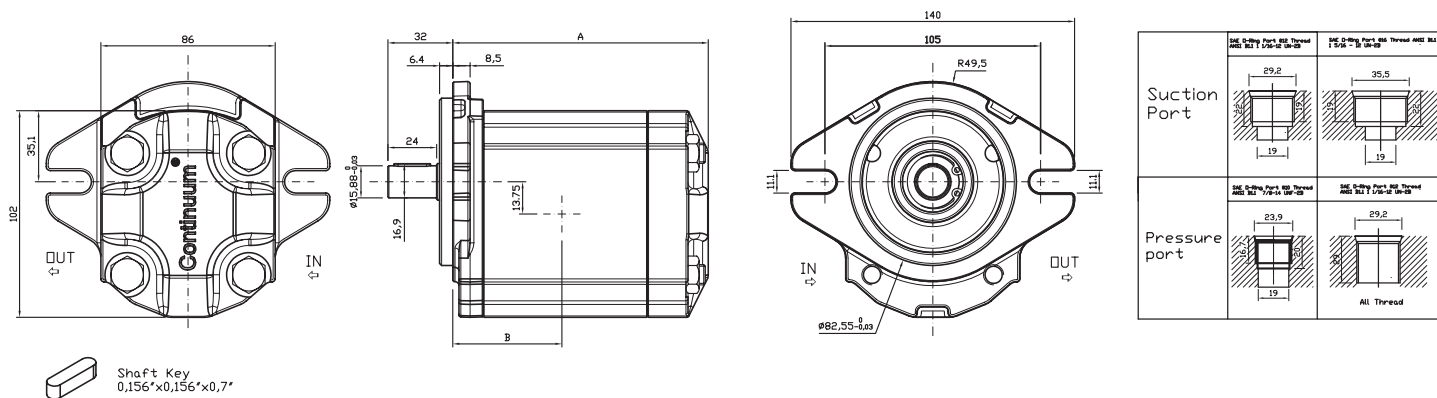
最大转矩 / Max torque: 110 Nm



型号 / TYPE SAEA-AC								
型号 Type	立方厘米 CC	升/分 L/min	尺寸 A Dimensions A	尺寸 B Dimensions B	连续压力 Continuous Pressure	间歇压力 Intermittent Pressure (*)	峰值压力 Peak pressure (*)	噪音水平 Noise level
10	10,1	14,5	122,5	53,75	275	280	300	55
13	12,6	18,1	127,4	56,20	265	270	290	55
15	15,2	21,8	132,4	58,70	241	250	270	55
18	18,2	26,1	138,2	61,60	206	250	270	55

最大转矩 / Max torque: 140 Nm

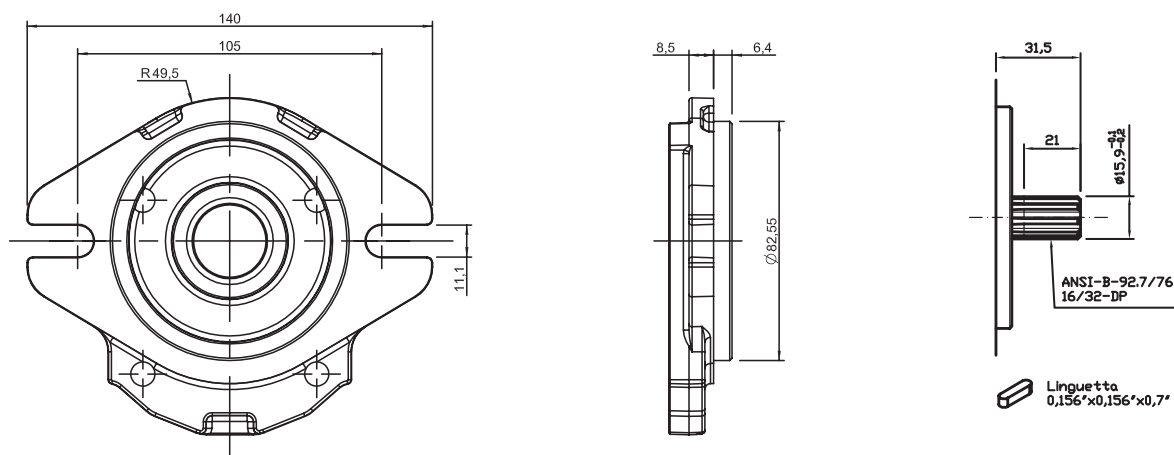
\* 间歇状态：循环开启 20 秒，关闭 3 秒。- 峰值：循环开启 1 秒，关闭 3 秒。  
Intermittent: cycle 20 sec. ON & 3 sec. OFF - Peak: cycle 1 sec. ON & 3 sec OFF.



型号 / TYPE SAEA-AC SAE O-RING UNF

型号 Type	立方厘米 CC	升/分 L/min	尺寸 A Dimensions A	尺寸 B Dimensions B	连续压力 Continuous Pressure	间歇压力 Intermittent Pressure (*)	峰值压力 Peak pressure (*)	噪音水平 Noise level
10	10,1	14,5	122,5	53,75	275	280	300	55
13	12,6	18,1	127,4	56,20	265	270	290	55
15	15,2	21,8	132,4	58,70	241	250	270	55
18	18,2	26,1	138,2	61,60	206	250	270	55

最大转矩 / Max torque: 140 Nm



型号 / TYPE SAEA-T9

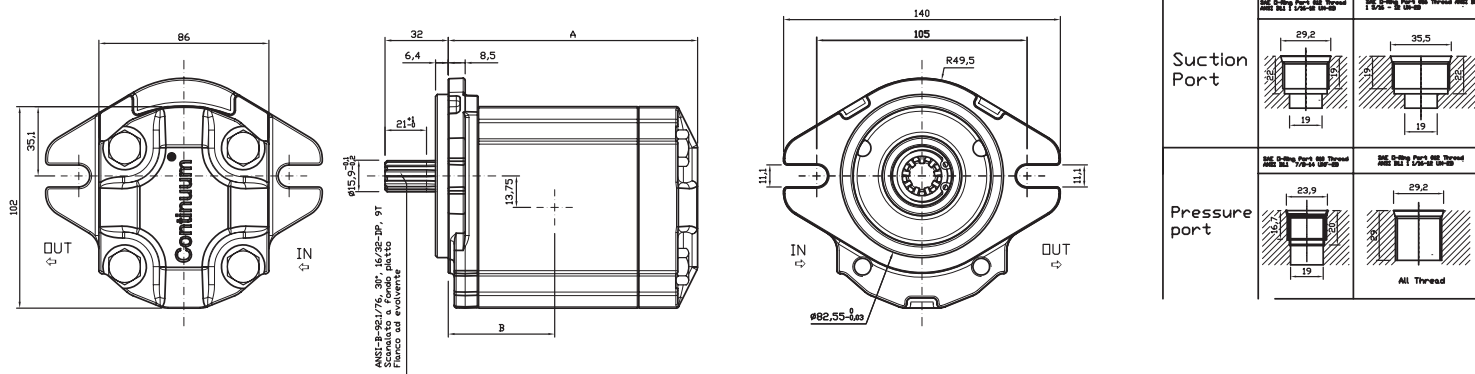
型号 Type	立方厘米 CC	升/分 L/min	尺寸 A Dimensions A	尺寸 B Dimensions B	连续压力 Continuous Pressure	间歇压力 Intermittent Pressure (*)	峰值压力 Peak pressure (*)	噪音水平 Noise level
10	10,1	14,5	122,5	53,75	275	280	300	55
13	12,6	18,1	127,4	56,20	265	270	290	55
15	15,2	21,8	132,4	58,70	241	250	270	55
18	18,2	26,1	138,2	61,60	206	250	270	55

最大转矩 / Max torque: 190 Nm

\* 间歇状态：循环开启 20 秒，关闭 3 秒。 - 峰值：循环开启 1 秒，关闭 3 秒。  
Intermittent: cycle 20 sec. ON & 3 sec. OFF - Peak: cycle 1 sec. ON & 3 sec OFF.







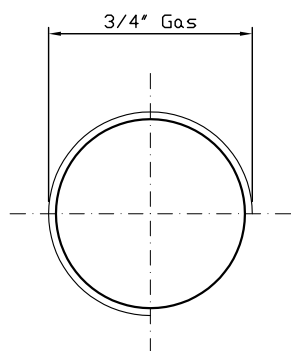
型号 / TYPE SAEA-T9 SAE O-RING UNF								
型号 Type	立方厘米 CC	升/分 L/min	尺寸 A Dimensions A	尺寸 B Dimensions B	连续压力 Continuous Pressure	间歇压力 Intermittent Pressure (*)	峰值压力 Peak pressure (*)	噪音水平 Noise level
10	10,1	14,5	122,5	53,75	275	280	300	55
13	12,6	18,1	127,4	56,20	265	270	290	55
15	15,2	21,8	132,4	58,70	241	250	270	55
18	18,2	26,1	138,2	61,60	206	250	270	55

最大转矩 / Max torque: 190 Nm

\* 间歇状态：循环开启 20 秒，关闭 3 秒。- 峰值：循环开启 1 秒，关闭 3 秒。  
Intermittent: cycle 20 sec. ON & 3 sec. OFF - Peak: cycle 1 sec. ON & 3 sec OFF.

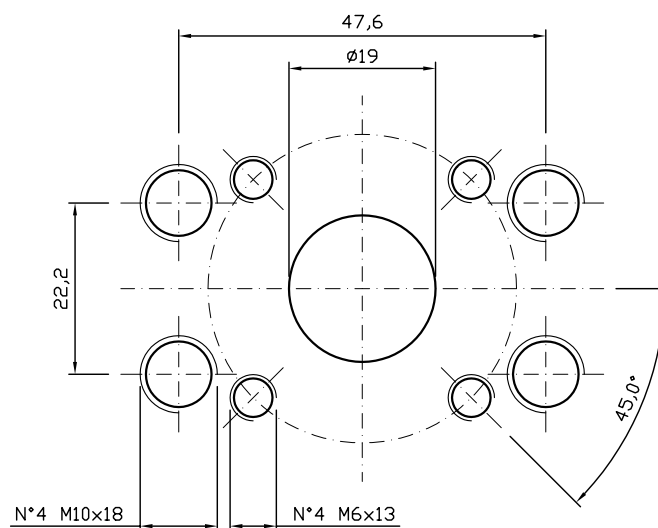
## 进出油口 / INLET OUTLET PORTS

### 型号 G / Type G



入口/出口  
Inlet/Oulet

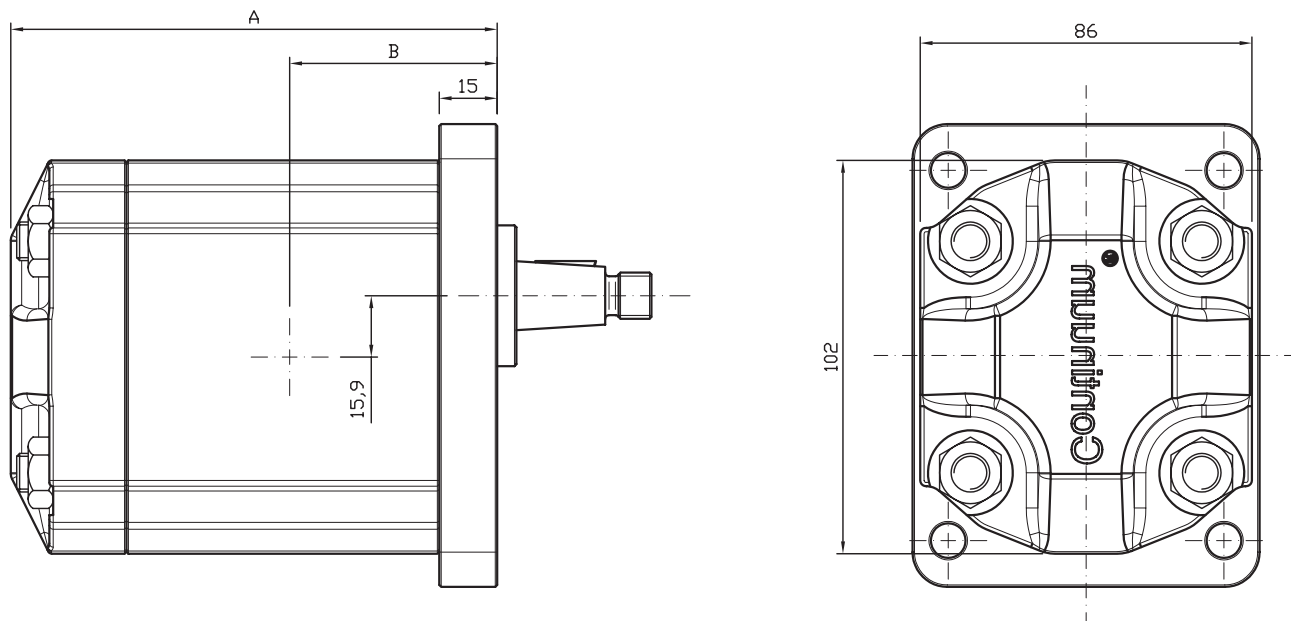
### 型号 M / Type M



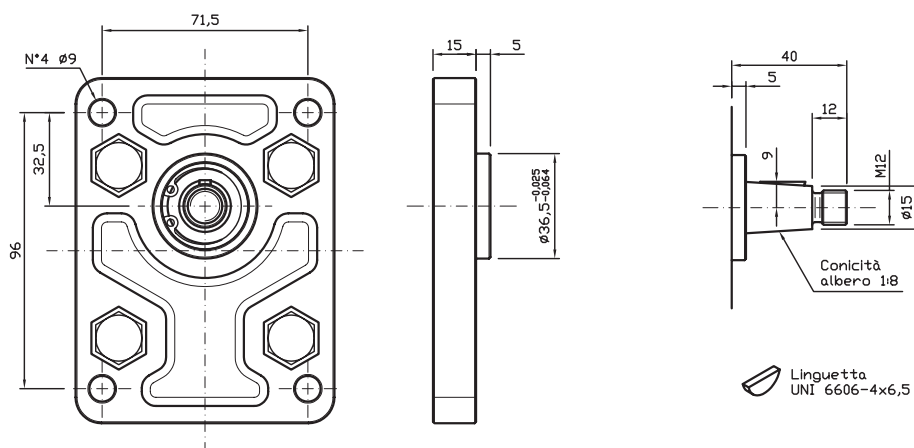
入口/出口  
Inlet/Oulet

# GR38 - 尺寸图 / Dimensional drawings

## 轴和法兰型号和尺寸 / SHAFT AND FLANGE TYPE AND DIMENSIONS



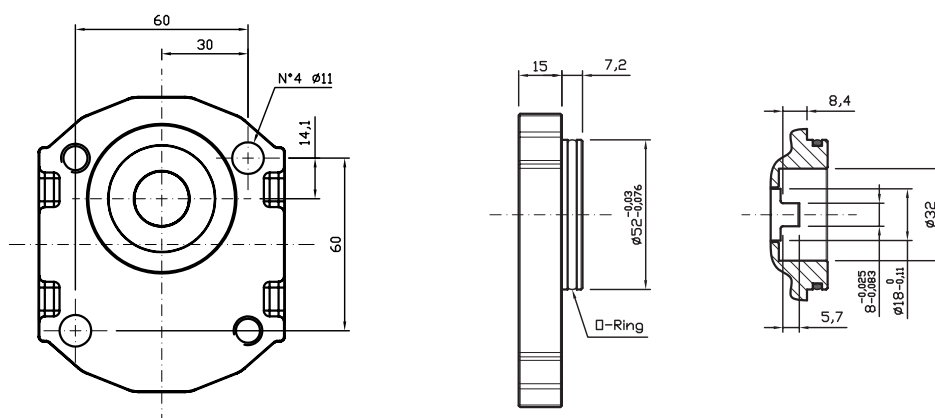
## 适用的法兰和轴 / Available flanges and shafts



型号 / TYPE 2-C4								
型号 Type	立方厘米 CC	升/分 L/min	尺寸 A Dimensions A	尺寸 B Dimensions B	连续压力 Continuous Pressure	间歇压力 Intermittent Pressure (*)	峰值压力 Peak pressure (*)	噪音水平 Noise level
16	15,9	22,8	126,0	55,50	265	280	300	55
18	17,9	25,8	129,0	57,00	247	260	280	55
20	20,0	28,8	132,0	58,50	230	250	270	55
22	22,1	31,8	135,0	60,00	222	240	260	55
25	25,2	36,2	139,5	62,25	200	210	220	55
28	28,3	40,7	144,0	64,50	180	190	200	55

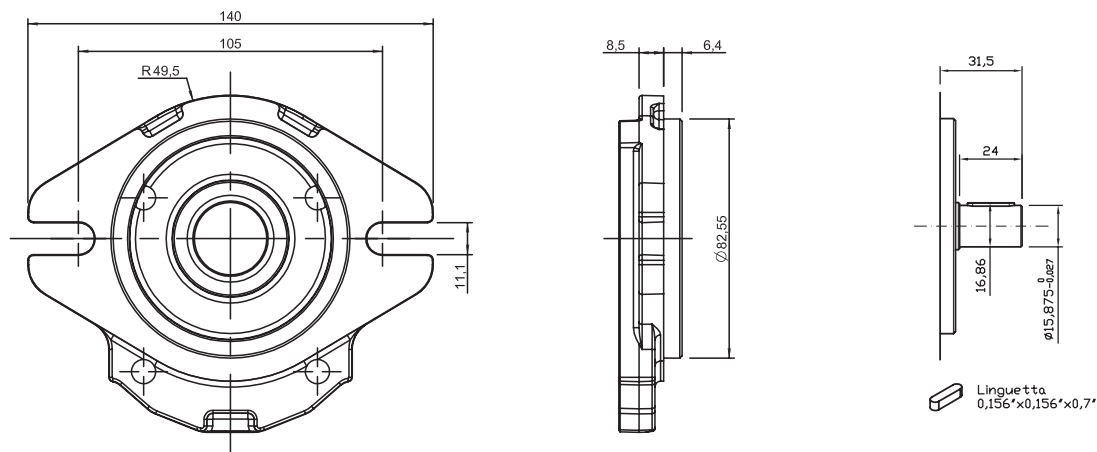
最大转矩 / Max torque: 210 Nm

\* 间歇状态：循环开启 20 秒，关闭 3 秒。- 峰值：循环开启 1 秒，关闭 3 秒。  
Intermittent: cycle 20 sec. ON & 3 sec. OFF - Peak: cycle 1 sec. ON & 3 sec OFF.



型号 / TYPE 2BK7-AG								
型号 Type	立方厘米 CC	升/分 L/min	尺寸 A Dimensions A	尺寸 B Dimensions B	连续压力 Continuous Pressure	间歇压力 Intermittent Pressure (*)	峰值压力 Peak pressure (*)	噪音水平 Noise level
16	15,9	22,8	126,0	55,50	265	280	300	55
18	17,9	25,8	129,0	57,00	247	260	280	55
20	20,0	28,8	132,0	58,50	230	250	260	55
22	22,1	31,8	135,0	60,00	210	230	240	55
25	25,2	36,2	139,5	62,25	200	210	220	55
28	28,3	40,7	144,0	64,50	180	190	200	55

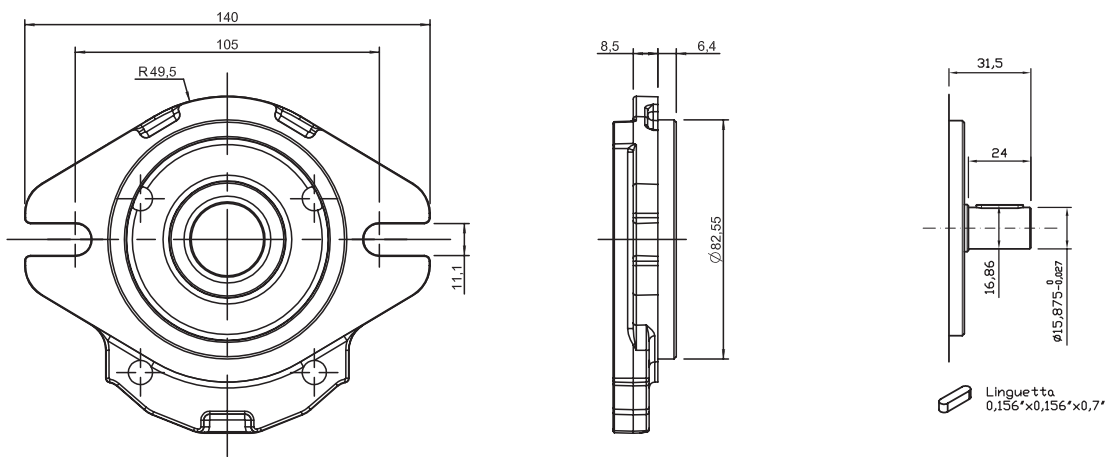
最大转矩 / Max torque: 110 Nm



型号 / TYPE SAEA-AC								
型号 Type	立方厘米 CC	升/分 L/min	尺寸 A Dimensions A	尺寸 B Dimensions B	连续压力 Continuous Pressure	间歇压力 Intermittent Pressure (*)	峰值压力 Peak pressure (*)	噪音水平 Noise level
16	15,9	22,8	126,0	55,50	265	280	300	55
18	17,9	25,8	129,0	57,00	247	260	280	55
20	20,0	28,8	132,0	58,50	230	250	270	55
22	22,1	31,8	135,0	60,00	222	240	260	55
25	25,2	36,2	139,5	62,25	200	210	220	55
28	28,3	40,7	144,0	64,50	180	190	200	55

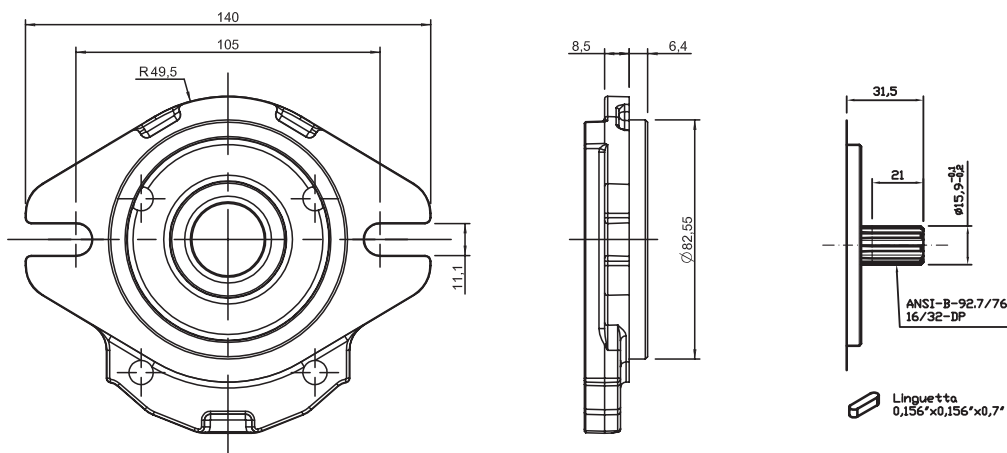
最大转矩 / Max torque: 140 Nm

\* 间歇状态：循环开启 20 秒，关闭 3 秒。- 峰值：循环开启 1 秒，关闭 3 秒。  
Intermittent: cycle 20 sec. ON & 3 sec. OFF - Peak: cycle 1 sec. ON & 3 sec OFF.



型号 / TYPE SAEA-AC SAE O-RING PORT UNF								
型号 Type	立方厘米 CC	升/分 L/min	尺寸 A Dimensions A	尺寸 B Dimensions B	连续压力 Continuous Pressure	间歇压力 Intermittent Pressure (*)	峰值压力 Peak pressure (*)	噪音水平 Noise level
16	15,9	22,8	126,0	55,50	265	280	300	55
18	17,9	25,8	129,0	57,00	247	260	280	55
20	20,0	28,8	132,0	58,50	230	250	270	55
22	22,1	31,8	135,0	60,00	222	240	260	55
25	25,2	36,2	139,5	62,25	200	210	220	55
28	28,3	40,7	144,0	64,50	180	190	200	55

最大转矩 / Max torque: 140 Nm

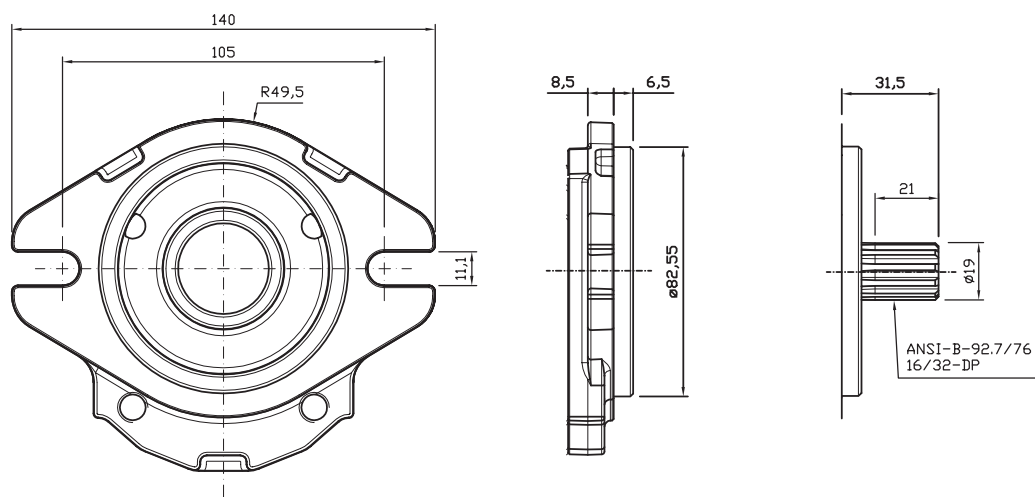


型号 / TYPE SAEA-T9								
型号 Type	立方厘米 CC	升/分 L/min	尺寸 A Dimensions A	尺寸 B Dimensions B	连续压力 Continuous Pressure	间歇压力 Intermittent Pressure (*)	峰值压力 Peak pressure (*)	噪音水平 Noise level
16	15,9	22,8	126,0	55,50	265	280	300	55
18	17,9	25,8	129,0	57,00	247	260	280	55
20	20,0	28,8	132,0	58,50	230	250	270	55
22	22,1	31,8	135,0	60,00	222	240	260	55
25	25,2	36,2	139,5	62,25	200	210	220	55
28	28,3	40,7	144,0	64,50	180	190	200	55

最大转矩 / Max torque: 190 Nm

\* 间歇状态：循环开启 20 秒，关闭 3 秒。- 峰值：循环开启 1 秒，关闭 3 秒。  
Intermittent: cycle 20 sec. ON & 3 sec. OFF - Peak: cycle 1 sec. ON & 3 sec OFF.





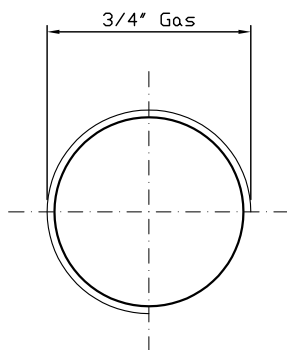
型号 TYPE SAEA-T11								
型号 Type	立方厘米 CC	升/分 L/min	尺寸 A Dimensions A	尺寸 B Dimensions B	连续压力 Continuous Pressure	间歇压力 Intermittent Pressure (*)	峰值压力 Peak pressure (*)	噪音水平 Noise level
16	15,9	22,8	126,0	55,50	265	280	300	55
18	17,9	25,8	129,0	57,00	247	260	280	55
20	20,0	28,8	132,0	58,50	230	250	270	55
22	22,1	31,8	135,0	60,00	222	250	270	55
25	25,2	36,2	139,5	62,25	208	250	270	55
28	28,3	40,7	144,0	64,50	197	250	270	55

最大转矩 / Max torque: 210 Nm

\* 间歇状态：循环开启 20 秒，关闭 3 秒。- 峰值：循环开启 1 秒，关闭 3 秒。  
Intermittent: cycle 20 sec. ON & 3 sec. OFF - Peak: cycle 1 sec. ON & 3 sec OFF.

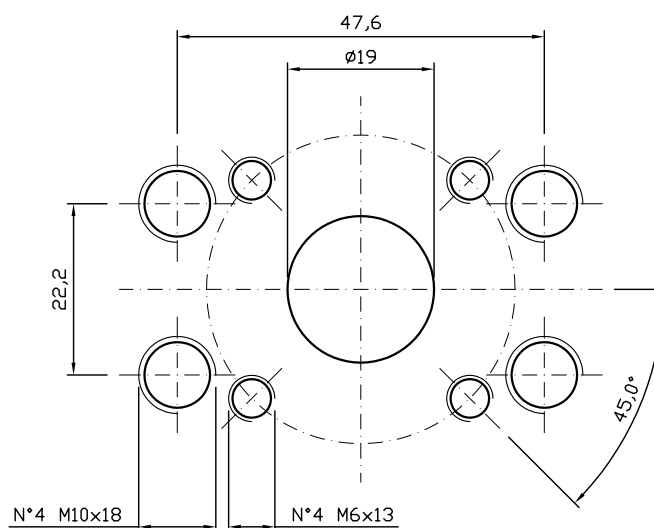
## 进出油口 / INLET OUTLET PORTS

### 型号 G / Type G



入口/出口  
Inlet/Outlet

### 型号 M / Type M

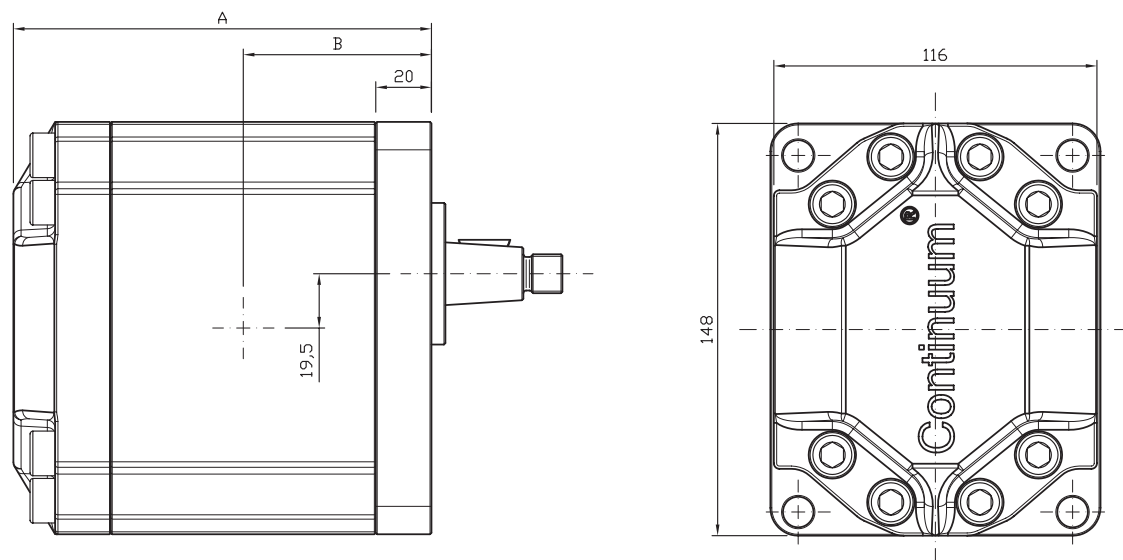


入口/出口  
Inlet/Outlet

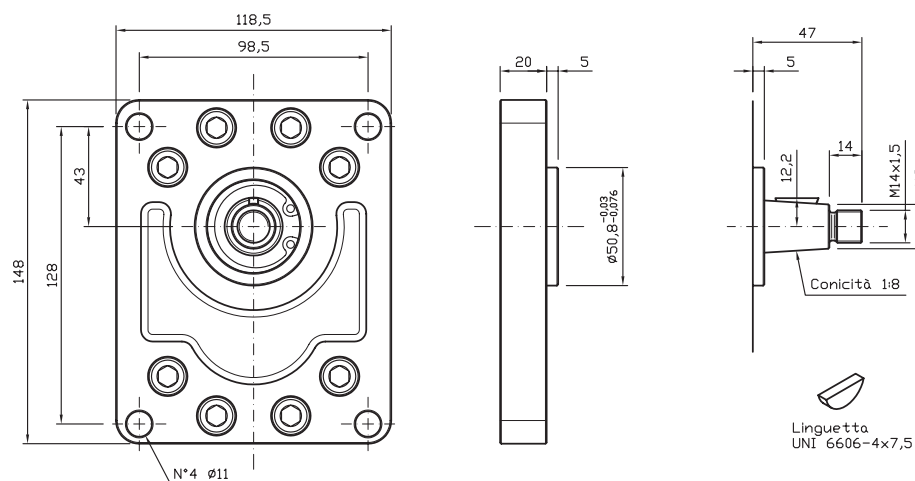
# GR47 - 尺寸图 / Dimensional drawings

## 轴和法兰型号和尺寸 / SHAFT AND FLANGE TYPE AND DIMENSIONS

### 第 3 类泵 / Group 3 pumps



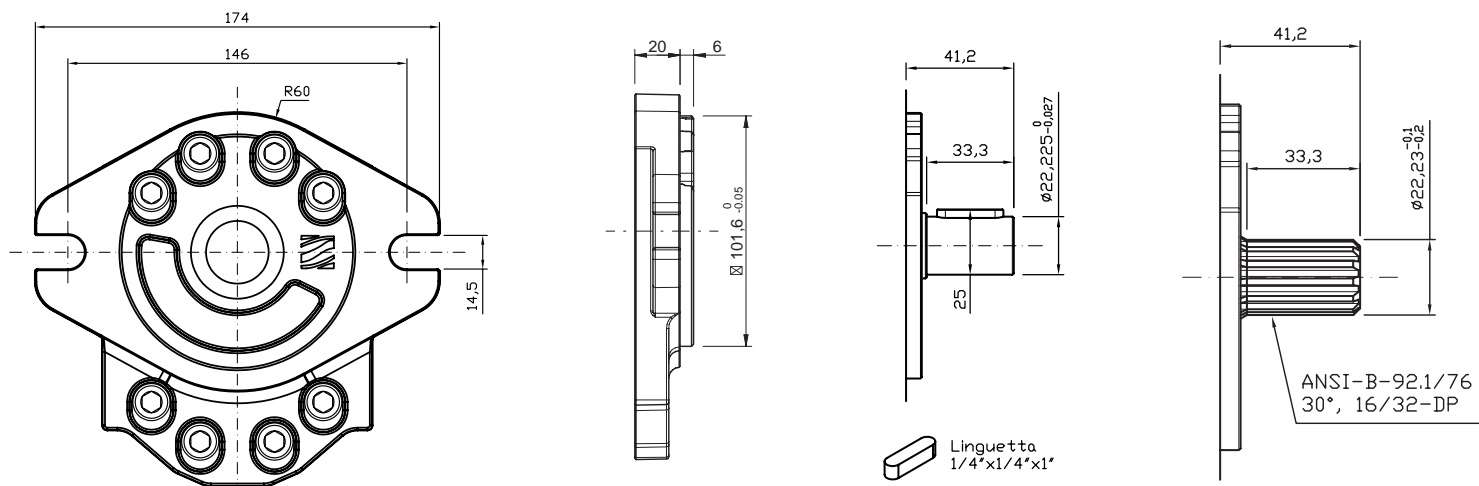
### 适用的法兰和轴 / Available flanges and shafts



型号 / TYPE 3-C9								
型号 Type	立方厘米 CC	升/分 L/min	尺寸 A Dimensions A	尺寸 B Dimensions B	连续压力 Continuous Pressure	间歇压力 Intermittent Pressure (*)	峰值压力 Peak pressure (*)	噪音水平 Noise level
28	28,0	40,3	151,5	67,50	270	280	300	57
32	32,2	46,3	155,5	69,50	252	270	280	57
36	36,3	52,3	159,5	71,50	239	250	270	57
40	40,5	58,3	163,5	73,50	225	250	270	57
45	45,5	65,0	168,0	75,75	213	250	270	57
50	50,3	72,4	173,0	78,25	202	250	270	57

最大转矩 / Max torque: 320 Nm

\* 间歇状态：循环开启 20 秒，关闭 3 秒。- 峰值：循环开启 1 秒，关闭 3 秒。  
Intermittent: cycle 20 sec. ON & 3 sec. OFF - Peak: cycle 1 sec. ON & 3 sec OFF.

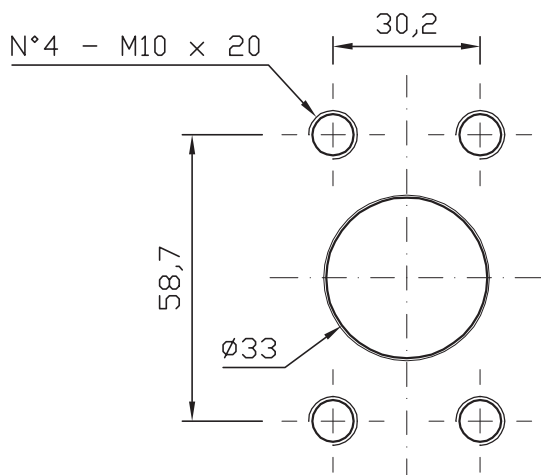


型号 / TYPE SAEB-AC / SAEB-T13								
型号 Type	立方厘米 CC	升/分 L/min	尺寸 A Dimensions A	尺寸 B Dimensions B	连续压力 Continuous Pressure	间歇压力 Intermittent Pressure (*)	峰值压力 Peak pressure (*)	噪音水平 Noise level
28	28,0	40,3	151,5	67,50	270	280	300	57
32	32,2	46,3	155,5	69,50	252	270	280	57
36	36,3	52,3	159,5	71,50	239	250	270	57
40	40,5	58,3	163,5	73,50	225	250	270	57
45	45,5	65,0	168,0	75,75	213	250	270	57
50	50,3	72,4	173,0	78,25	202	250	270	57

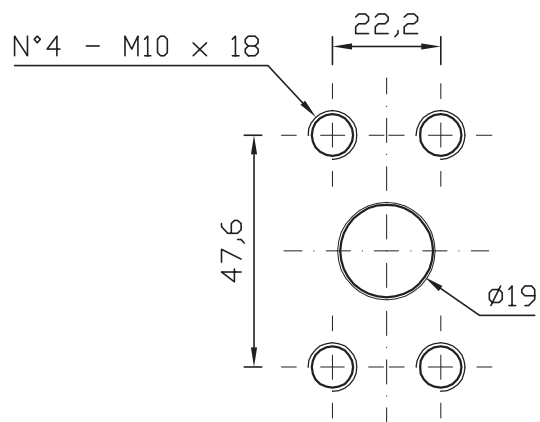
最大转矩 / Max torque: 450 Nm - 最大转矩 / Max torque: 600 Nm

## 进出油口 / INLET OUTLET PORTS

入口 SAE 3000 口径 1"1/4  
Inlet SAE 3000 from 1" 1/4



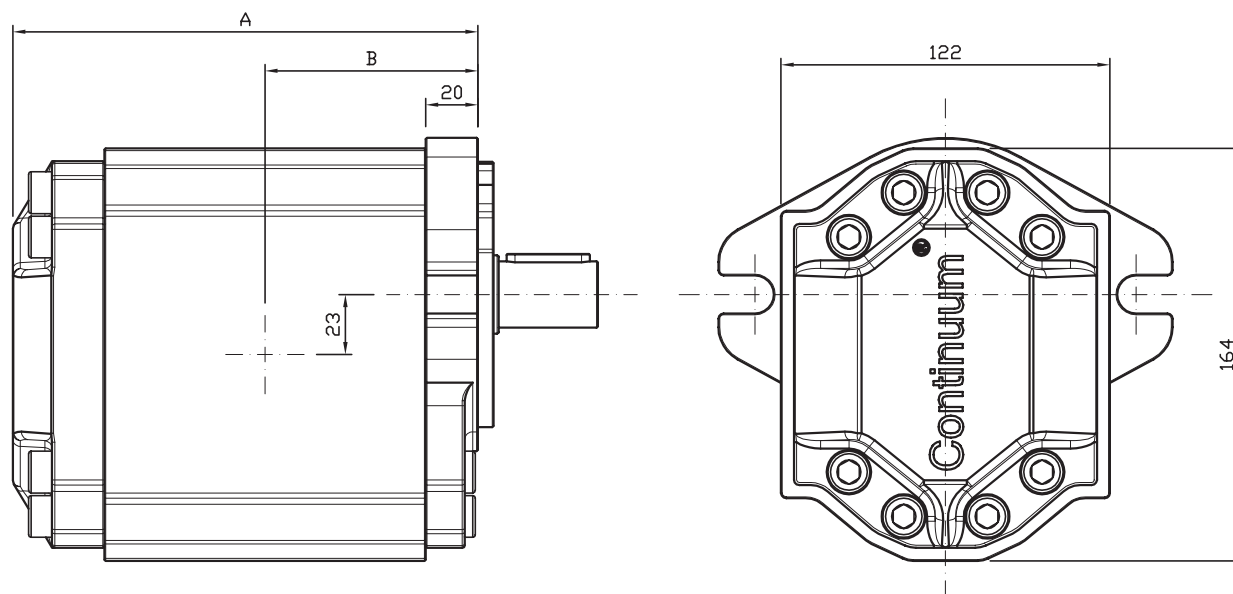
出口 SAE 3000 口径 3/4"  
Outlet SAE 3000 from 3/4"



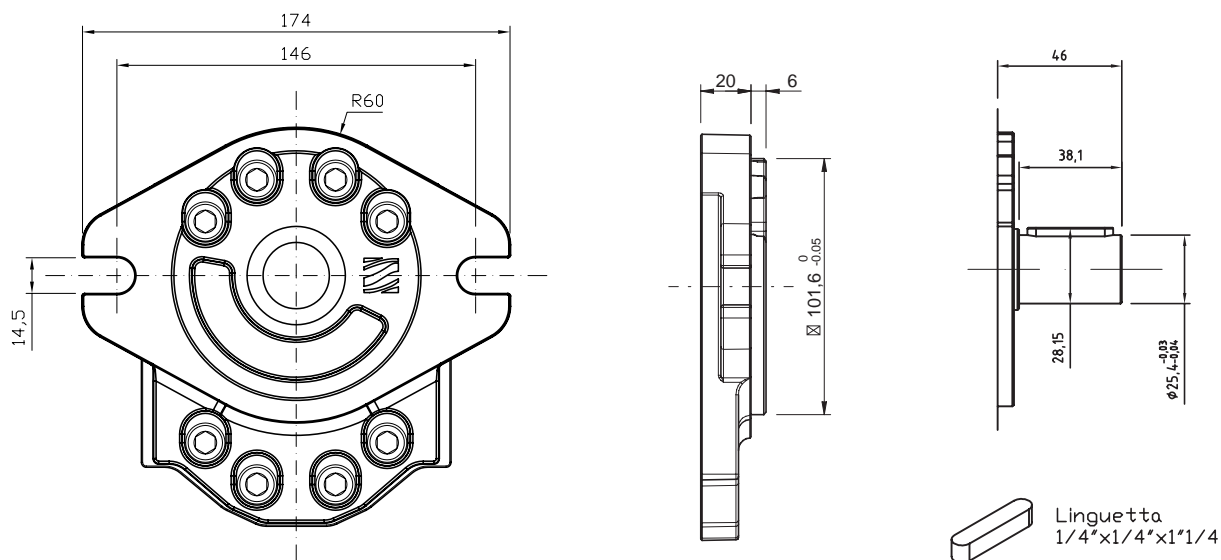
\* 间歇状态：循环开启 20 秒，关闭 3 秒。- 峰值：循环开启 1 秒，关闭 3 秒。  
Intermittent: cycle 20 sec. ON & 3 sec. OFF - Peak: cycle 1 sec. ON & 3 sec OFF.

# GR55 - 尺寸图 / Dimensional drawings

## 轴和法兰型号和尺寸 / SHAFT AND FLANGE TYPE AND DIMENSIONS



## 适用的法兰和轴 / Available flanges and shafts

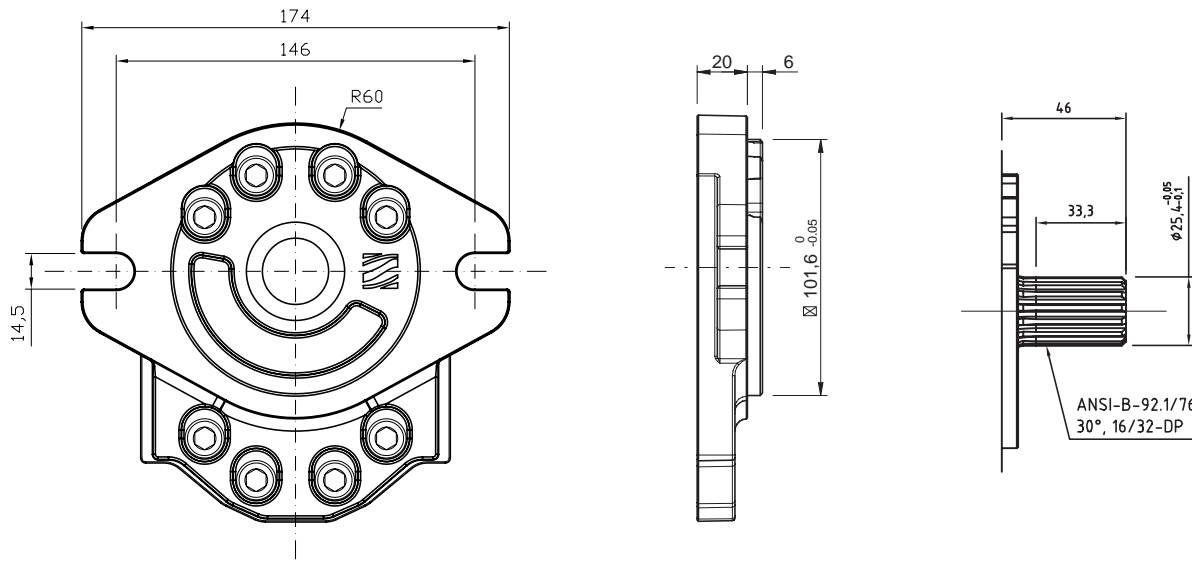


型号 / TYPE SAEB-AC								
型号 Type	立方厘米 CC	升/分 L/min	尺寸 A Dimensions A	尺寸 B Dimensions B	连续压力 Continuous Pressure	间歇压力 Intermittent Pressure (*)	峰值压力 Peak pressure (*)	噪音水平 Noise level
50	50,5	72,7	179,5	81,50	275	280	300	57
63	63,5	91,4	188,5	86,00	249	260	280	57
75	75,0	108,1	196,5	90,00	229	250	270	57
90	90,9	130,9	207,5	95,5	178	240	260	57

最大转矩 / Max torque: 550 Nm

\* 间歇状态：循环开启 20 秒，关闭 3 秒。- 峰值：循环开启 1 秒，关闭 3 秒。  
Intermittent: cycle 20 sec. ON & 3 sec. OFF - Peak: cycle 1 sec. ON & 3 sec OFF.





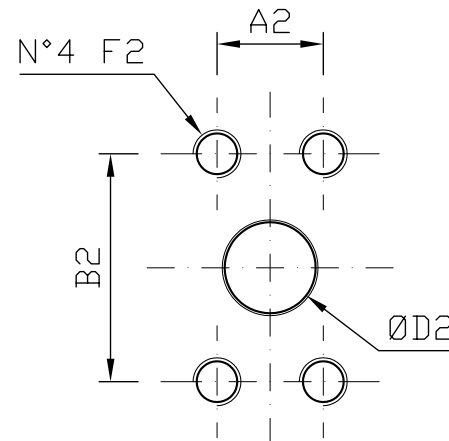
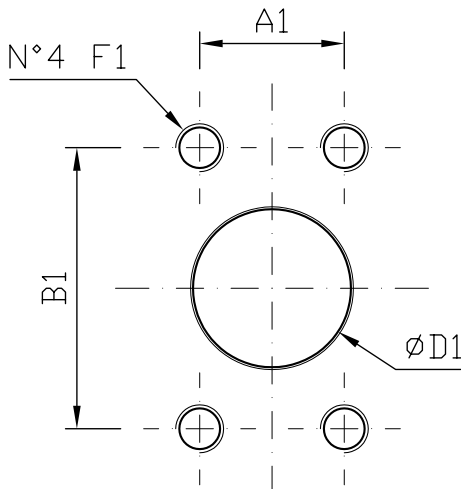
型号 / TYPE SAEB-T15								
型号 Type	立方厘米 CC	升/分 L/min	尺寸 A Dimensions A	尺寸 B Dimensions B	连续压力 Continuous Pressure	间歇压力 Intermittent Pressure (*)	峰值压力 Peak pressure (*)	噪音水平 Noise level
50	50,5	72,7	179,5	81,50	275	280	300	57
63	63,5	91,4	188,5	86,00	249	260	280	57
75	75,0	108,1	196,5	90,00	229	250	270	57
90	90,9	130,9	207,5	95,50	178	240	260	57

最大转矩 / Max torque: 700 Nm

\* 间歇状态：循环开启 20 秒，关闭 3 秒。- 峰值：循环开启 1 秒，关闭 3 秒。  
Intermittent: cycle 20 sec. ON & 3 sec. OFF - Peak: cycle 1 sec. ON & 3 sec OFF.

\*\* 请向 SETTIMA 索要“OE”吸油口尺寸图  
Ask SETTIMA the dimensional drawings for “OE” suction port

## 进出油口 / INLET OUTLET PORTS



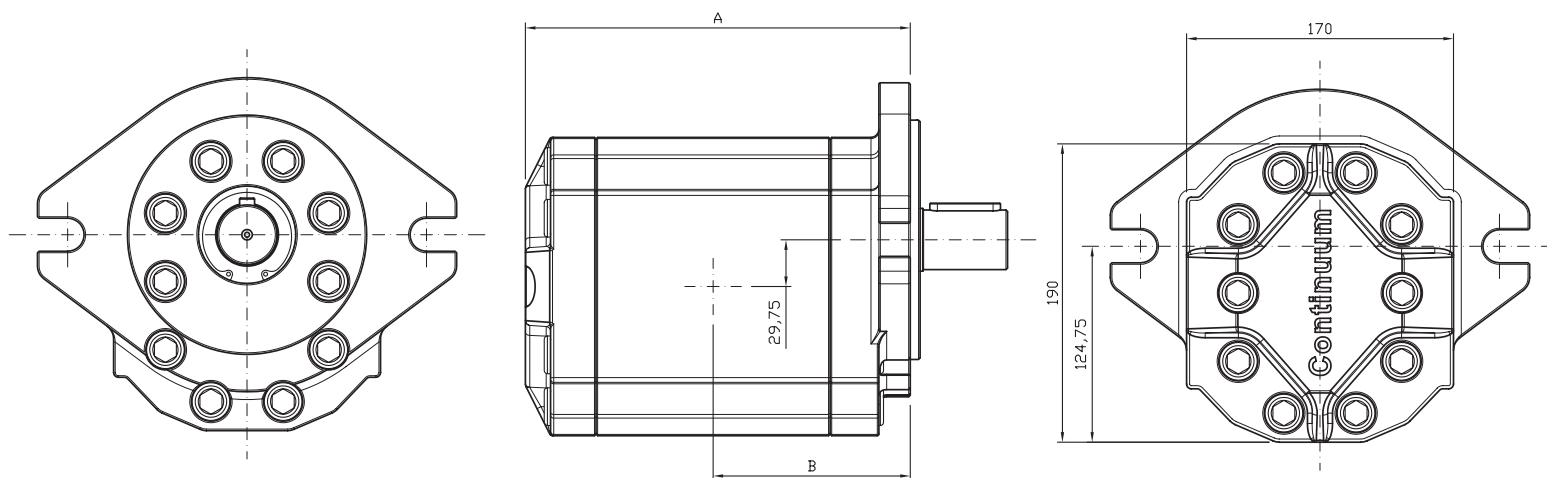
入口 / INLET			
油口型号 / Type port	“O”	“OE”	
油口尺寸 / Size port	SAE-3000 1” ¼	SAE-3000 1” ¼ 仅适用于 / only for 50cc	SAE-3000 1” ½
A1	30,20	30,20	35,70
B1	58,70	58,70	69,85
ØD1	33,00	33,00	38,00
F1	M10x20	M10x18	M10x18

出口 / OUTLET		
油口型号 / Type port	“O”	“OE”
油口尺寸 / Size port	SAE-3000 ¾”	SAE-3000 1”
A2	22,20	26,20
B2	47,60	52,40
ØD2	19,00	25,00
F2	M10X18	M10X18

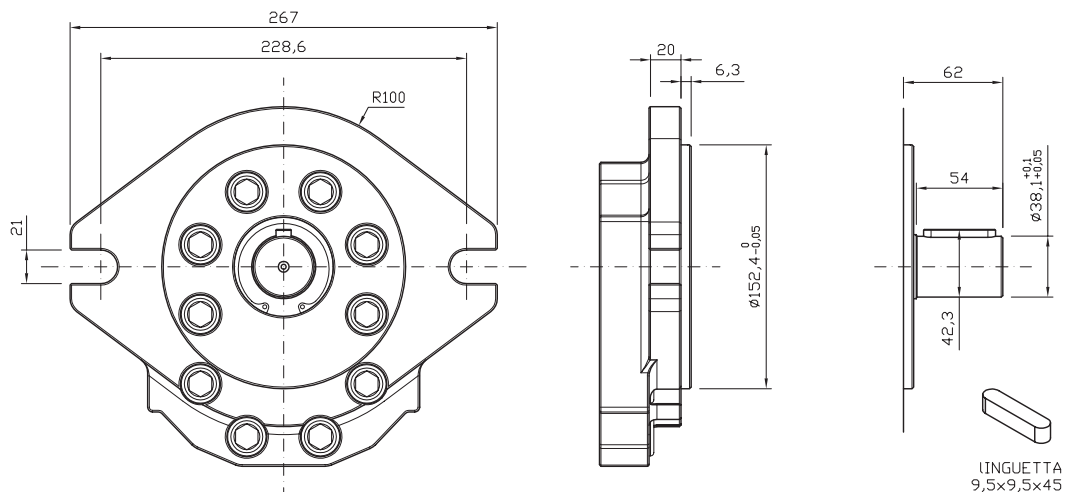
# GR72 - 尺寸图 / Dimensional drawings

## 轴和法兰型号和尺寸 / SHAFT AND FLANGE TYPE AND DIMENSIONS

### 第 4 类泵 / Group 4 pumps



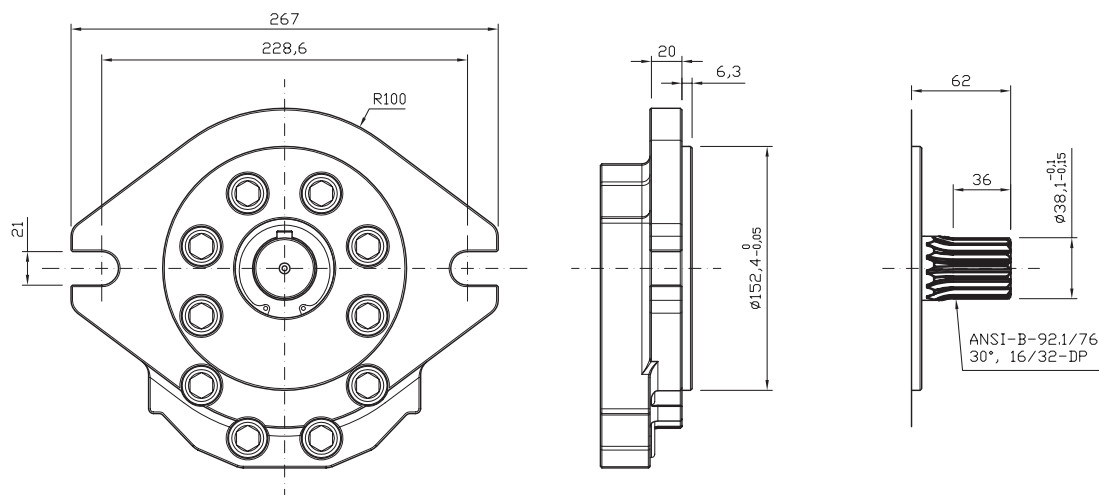
### 适用的法兰和轴 / Available flanges and shafts



型号 / TYPE SAED-AC								
型号 Type	立方厘米 CC	升/分 L/min	尺寸 A Dimensions A	尺寸 B Dimensions B	连续压力 Continuous Pressure	间歇压力 Intermittent Pressure (*)	峰值压力 Peak pressure (*)	噪音水平 Noise level
94	94,1	136	245,0	125,65	240	250	260	57
101	101,4	147	248,0	127,05	230	240	250	57
125	125,5	181	258,0	132,15	220	220	230	57
150	150,9	218	268,5	137,40	200	210	220	57
175	175,0	253	278,5	142,40	180	190	200	57
200	200,4	290	289,0	147,65	160	170	180	57

最大转矩 / Max torque: 1000 Nm

\* 间歇状态：循环开启 20 秒，关闭 3 秒。- 峰值：循环开启 1 秒，关闭 3 秒。  
Intermittent: cycle 20 sec. ON & 3 sec. OFF - Peak: cycle 1 sec. ON & 3 sec OFF.



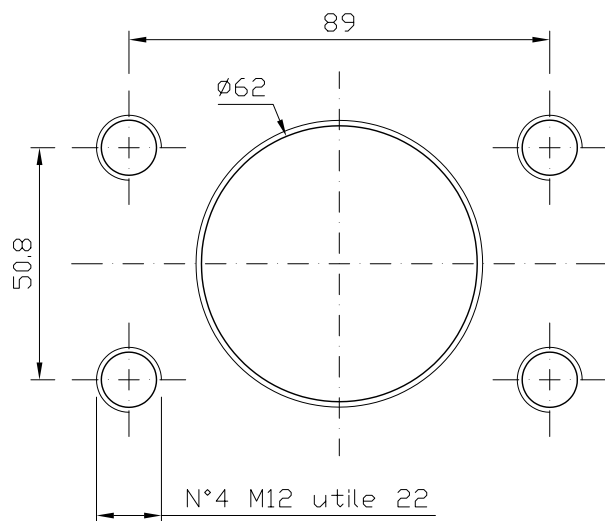
型号 / TYPE SAED-T23								
型号 Type	立方厘米 CC	升/分 L/min	尺寸 A Dimensions A	尺寸 B Dimensions B	连续压力 Continuous Pressure	间歇压力 Intermittent Pressure (*)	峰值压力 Peak pressure (*)	噪音水平 Noise level
94	94,1	136	245,0	125,50	240	250	260	57
101	101,4	147	248,0	127,00	230	240	250	57
125	125,5	181	258,0	132,00	220	220	230	57
150	150,9	218	268,5	137,25	200	210	220	57
175	175,0	253	278,5	142,25	180	190	200	57
200	200,4	290	289,0	147,50	160	170	180	57

最大转矩 / Max torque: 1200 Nm

\* 间歇状态：循环开启 20 秒，关闭 3 秒。- 峰值：循环开启 1 秒，关闭 3 秒。  
Intermittent: cycle 20 sec. ON & 3 sec. OFF - Peak: cycle 1 sec. ON & 3 sec OFF.

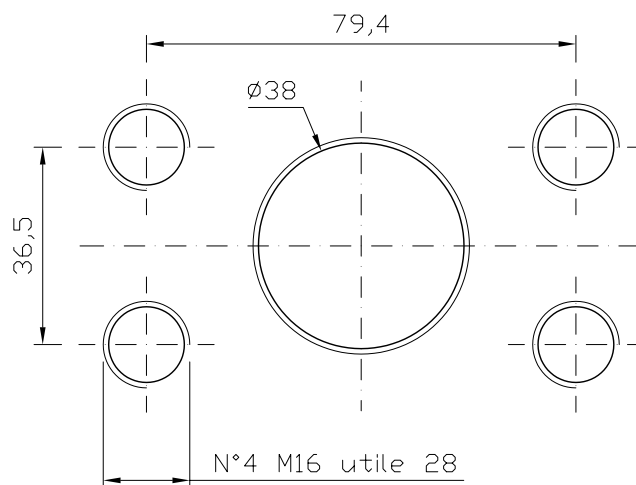
## 进出油口 / INLET OUTLET PORTS

型号 ME / Type ME  
SAE 6000 2" ½  
SAE 3000 2" ½



入口 / Inlet

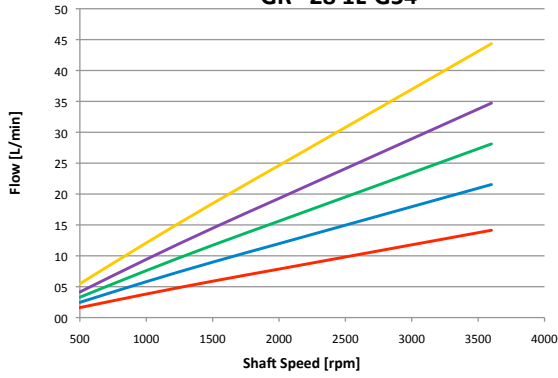
型号 ME / Type ME  
SAE 3000 1" ½  
SAE 6000 1" ½



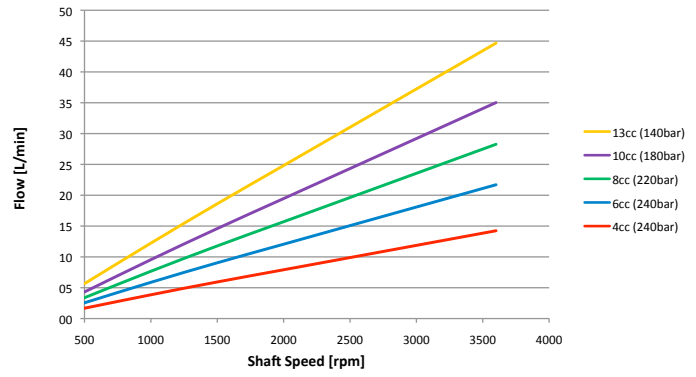
出口 / Outlet

# 流量性能 @ 46 厘斯 / Flow performances @ 46 cSt

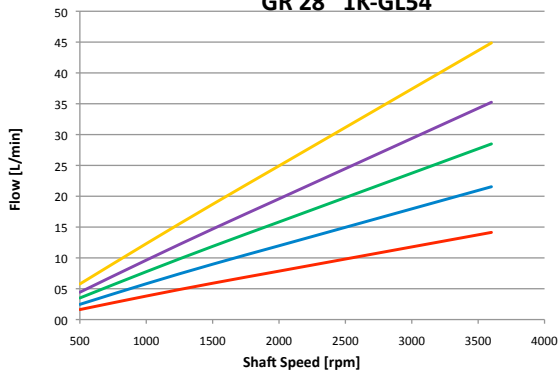
**GR 28 1-C3**  
**GR 28 1L-GL54**  
**GR 28 1L-G54**



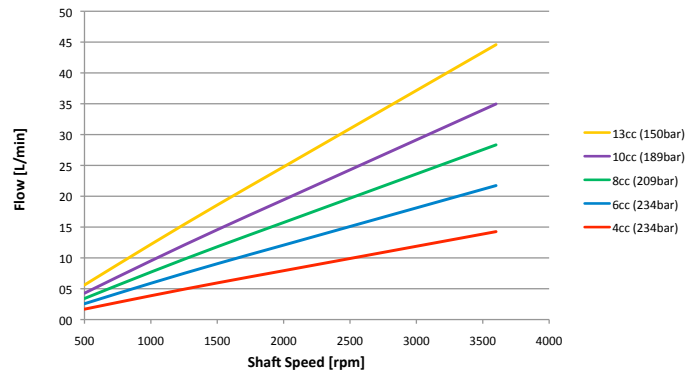
**GR 28 1P-C2**



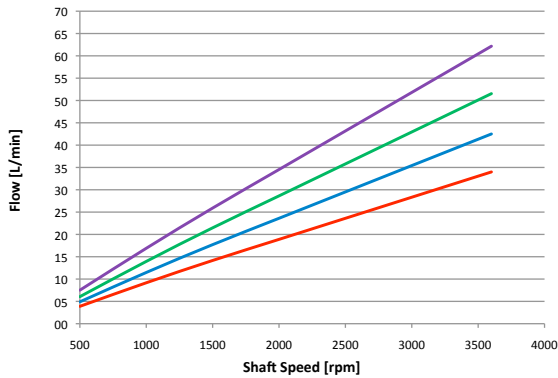
**GR 28 1K-G54**  
**GR 28 1K-GL54**



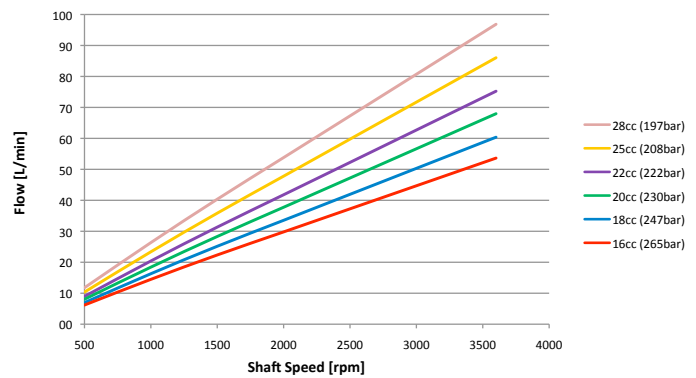
**GR 28 SAEA-AC**



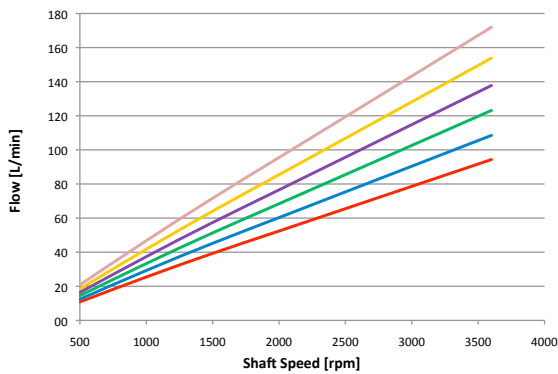
**GR 33**



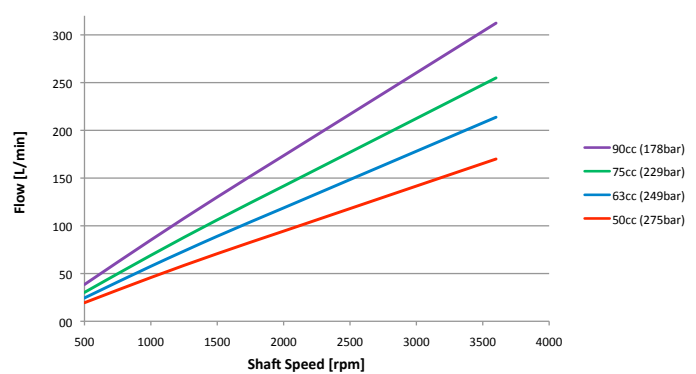
**GR 38**



**GR 47**

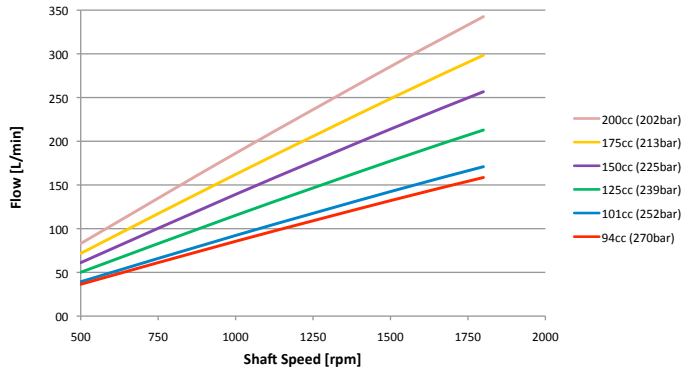


**GR 55**

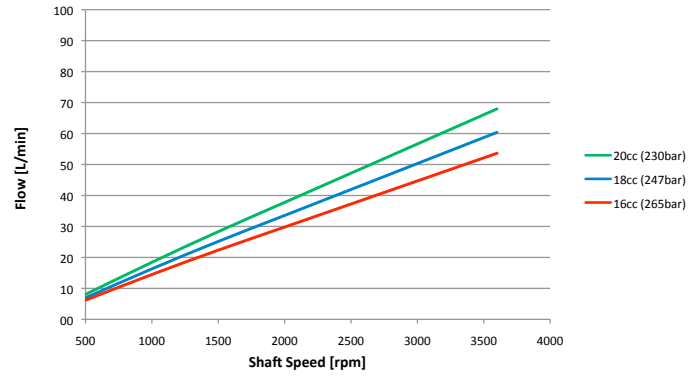




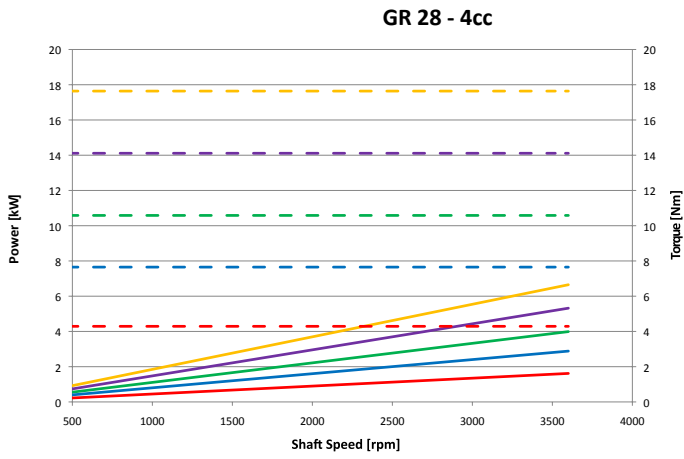
### GR 72



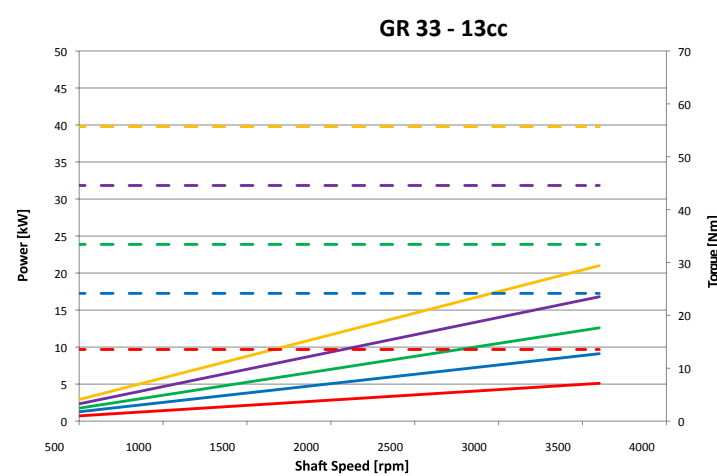
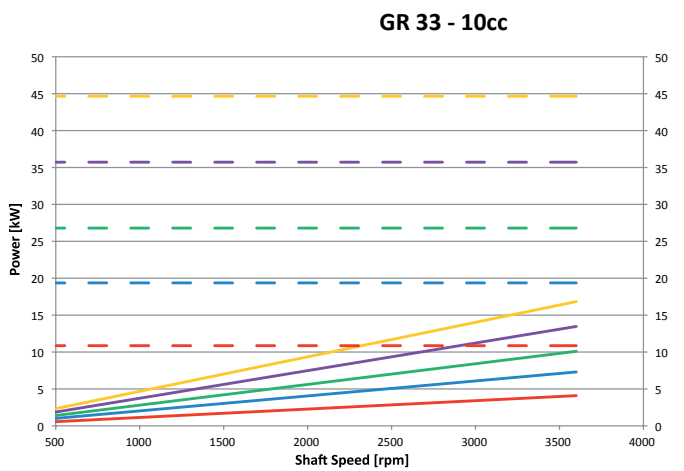
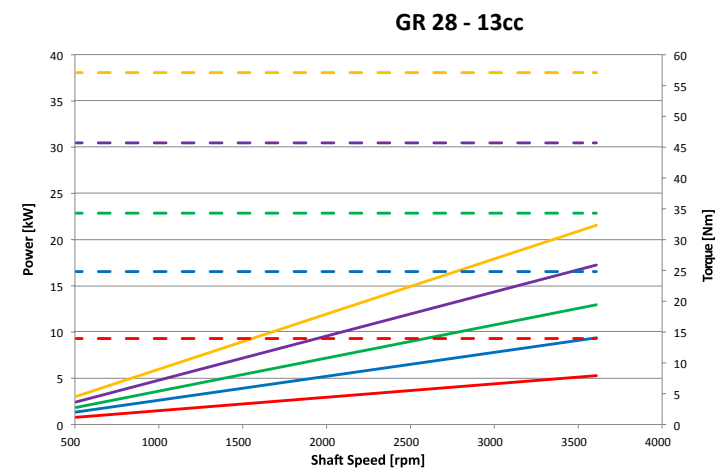
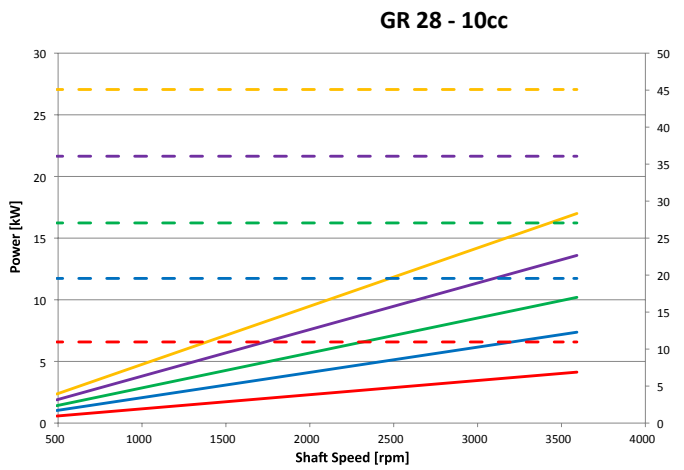
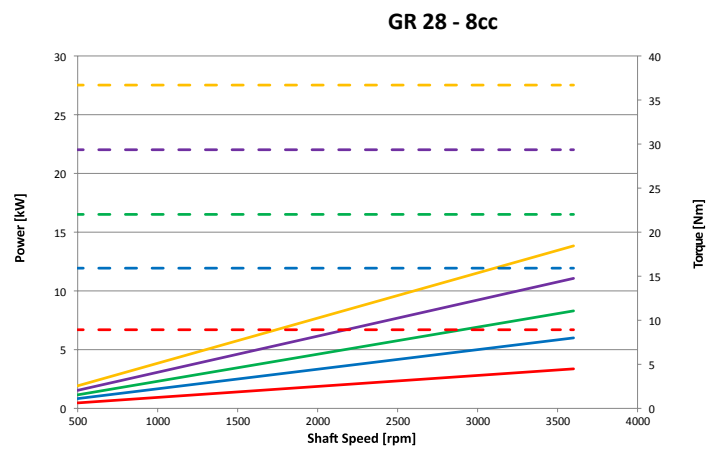
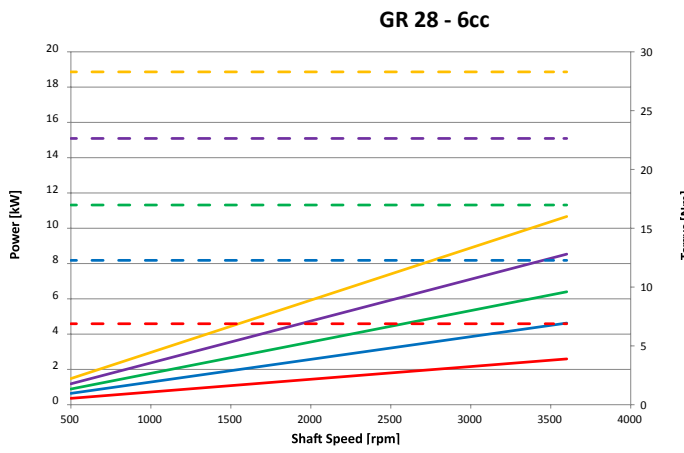
### GR 38 SAEA-T9



# 功率扭矩参数 @ 46 厘斯 / Power-torque performances @ 46 cSt

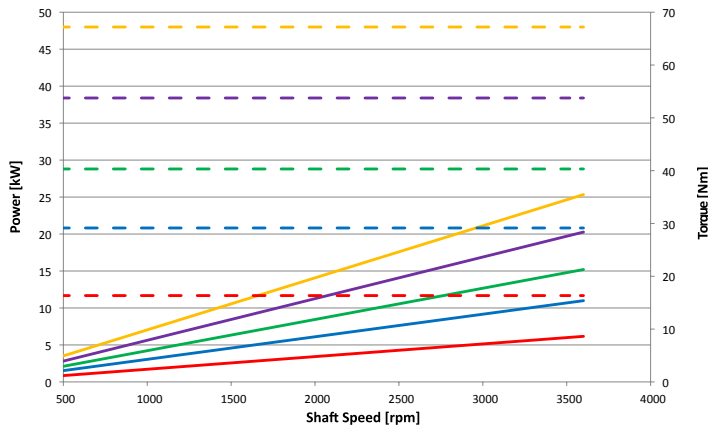


- Power (250 bar)
- Power (200 bar)
- Power (150 bar)
- Power (100 bar)
- Power (50 bar)
- - Torque (250 bar)
- - Torque (200 bar)
- - Torque (150 bar)
- - Torque (100 bar)
- - Torque (50 bar)

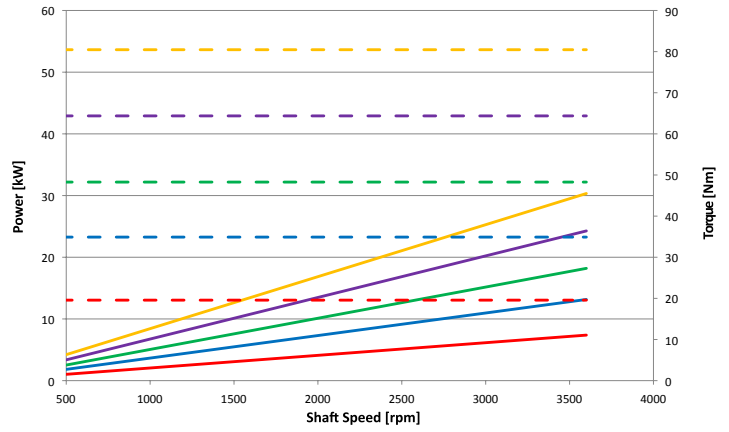




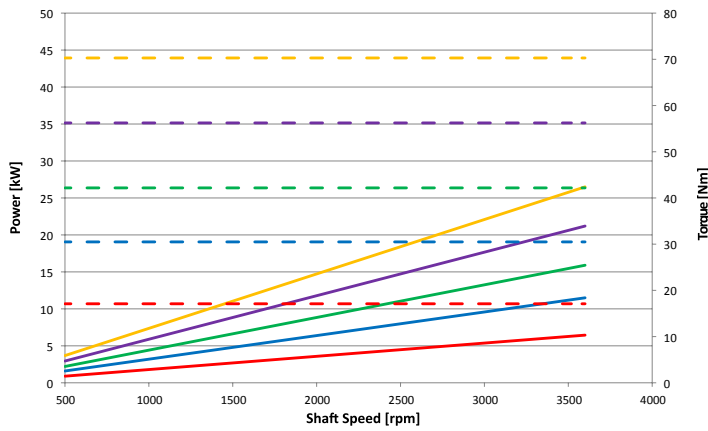
GR 33 - 15cc



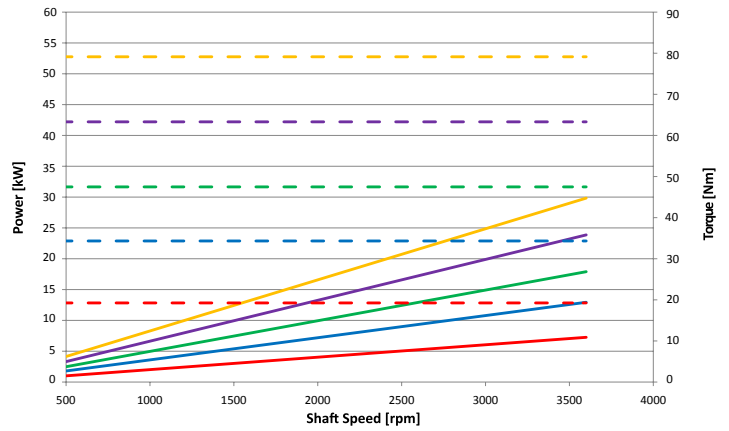
GR 33 - 18cc



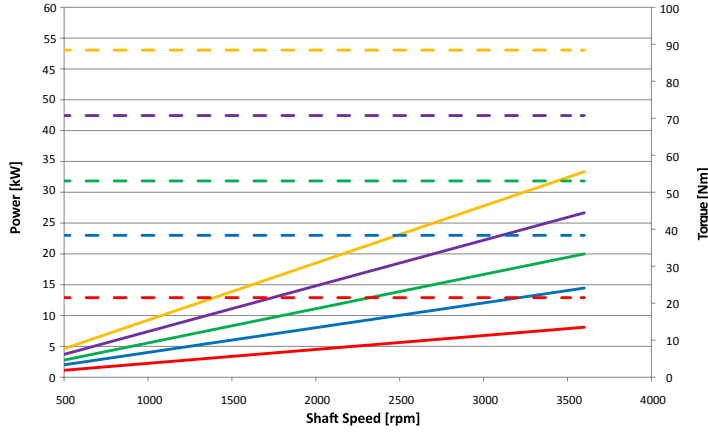
GR 38 - 16cc



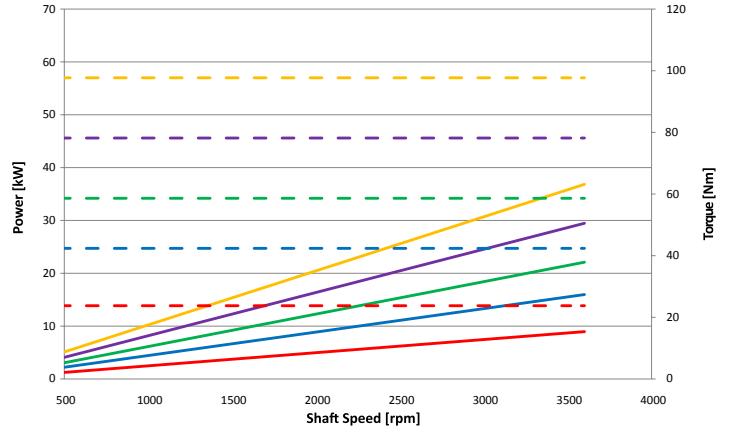
GR 38 - 18cc



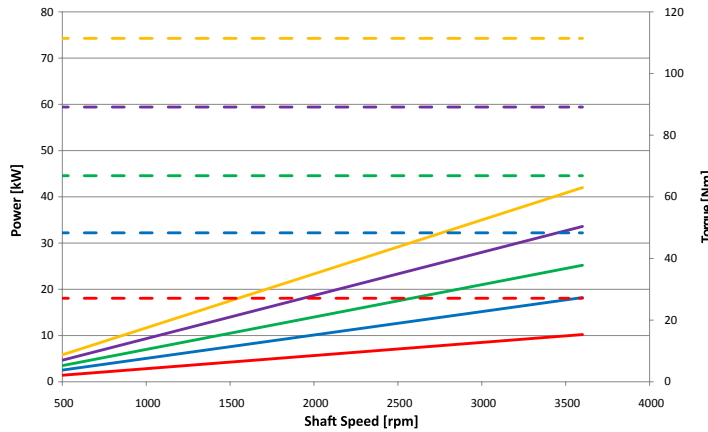
GR 38 - 20cc



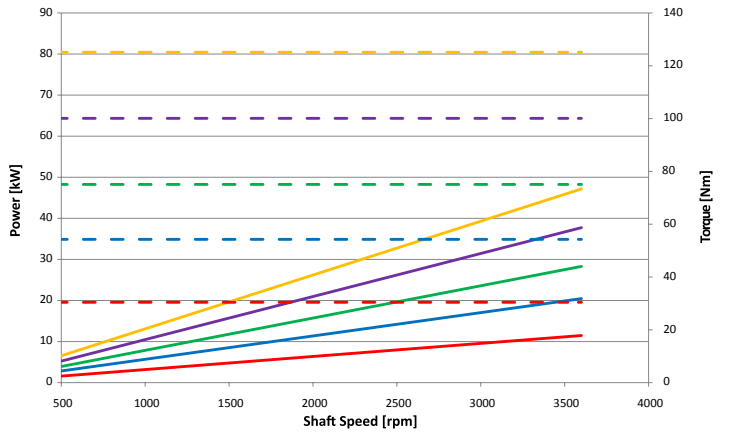
GR 38 - 22cc



GR 38 - 25cc



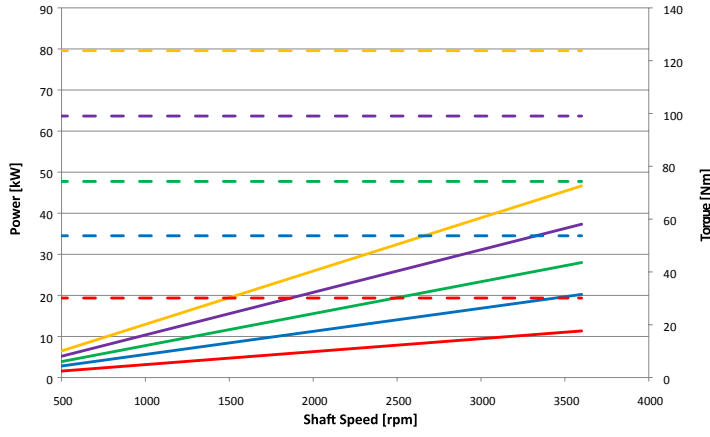
GR 38 - 28cc



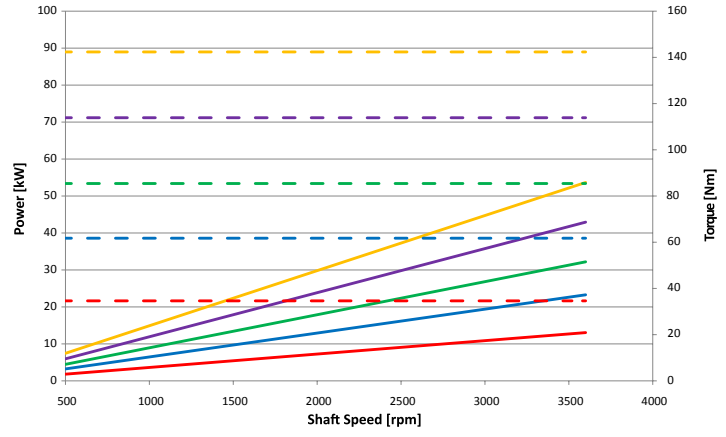
- Power (250 bar)
- Power (200 bar)
- Power (150 bar)
- Power (100 bar)
- Power (50 bar)
- Torque (250 bar)
- Torque (200 bar)
- Torque (150 bar)
- Torque (100 bar)
- Torque (50 bar)



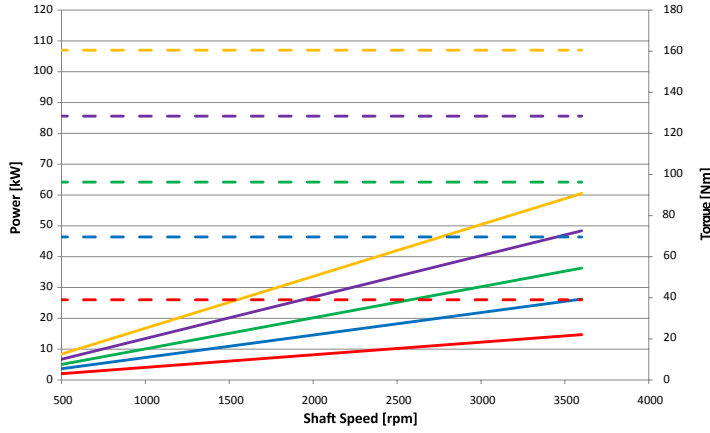
GR 47 - 28cc



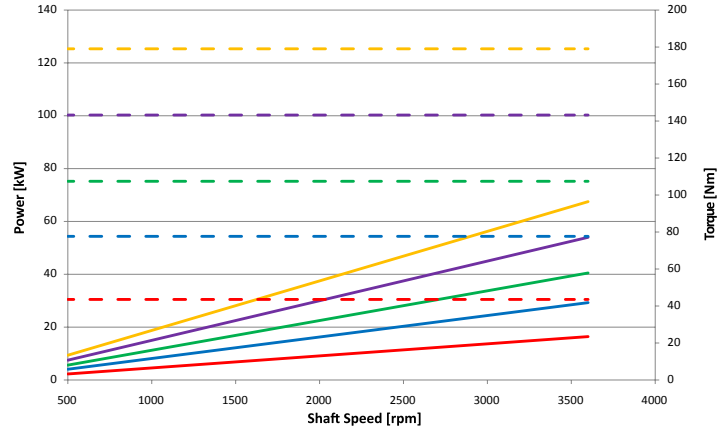
GR 47 - 32cc



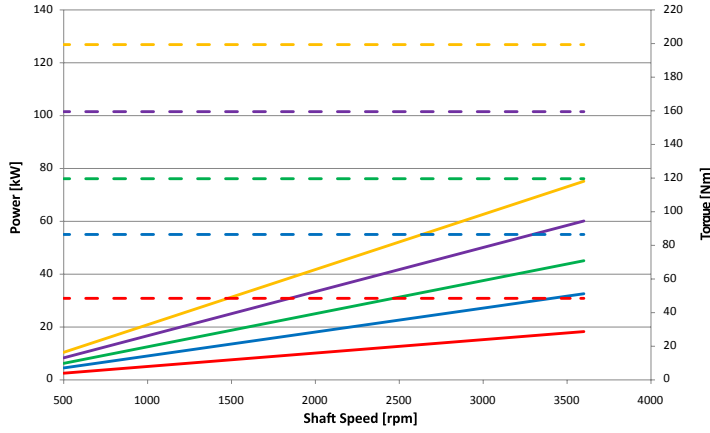
GR 47 - 36cc



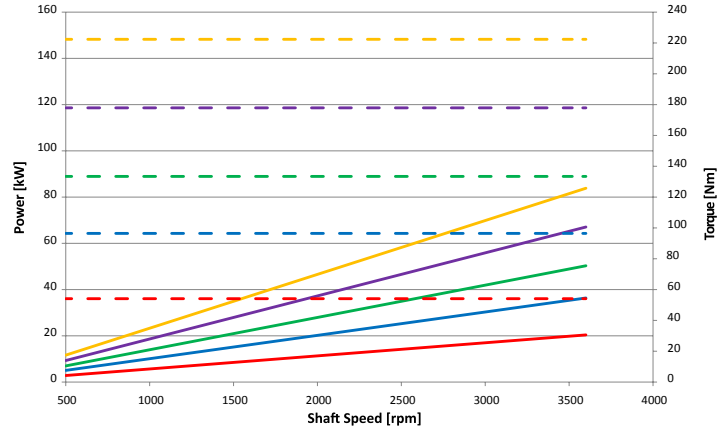
GR 47 - 40cc



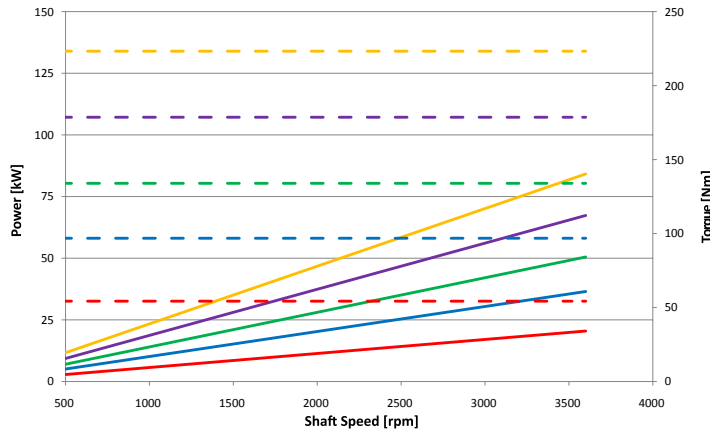
GR 47 - 45cc



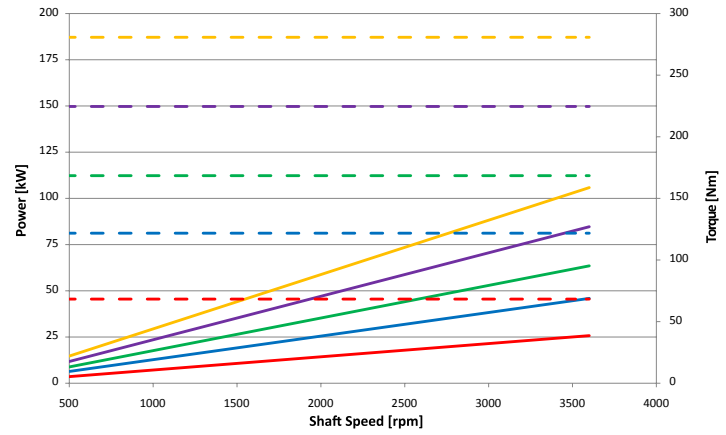
GR 47 - 50cc



GR 55 - 50cc



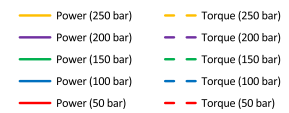
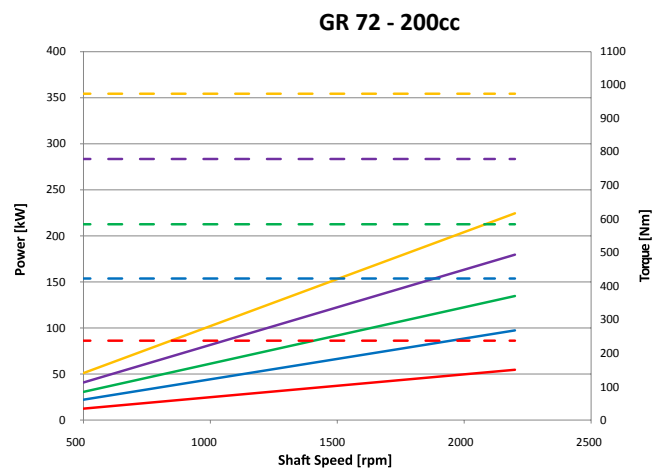
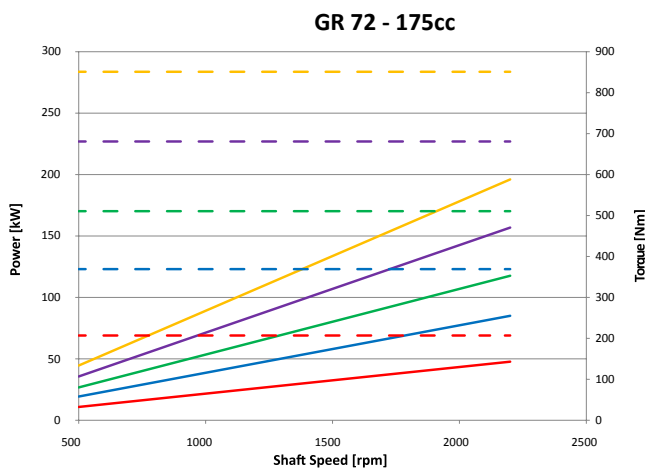
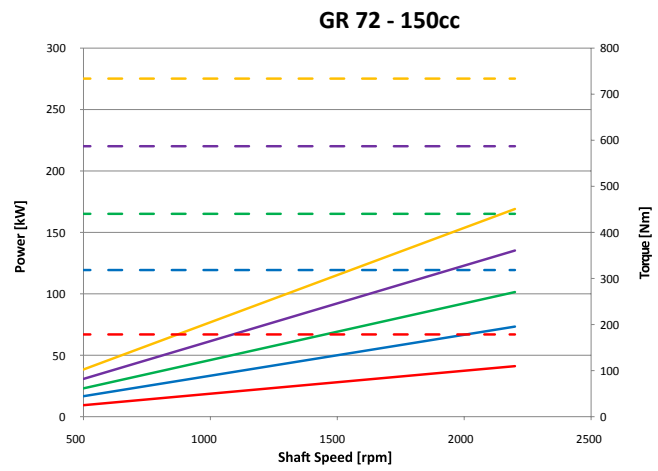
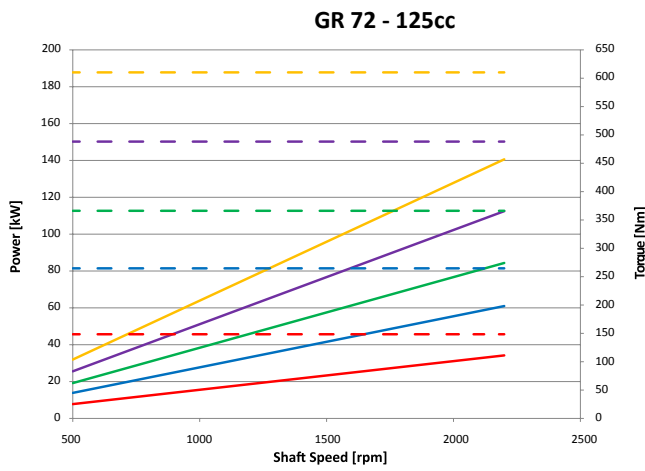
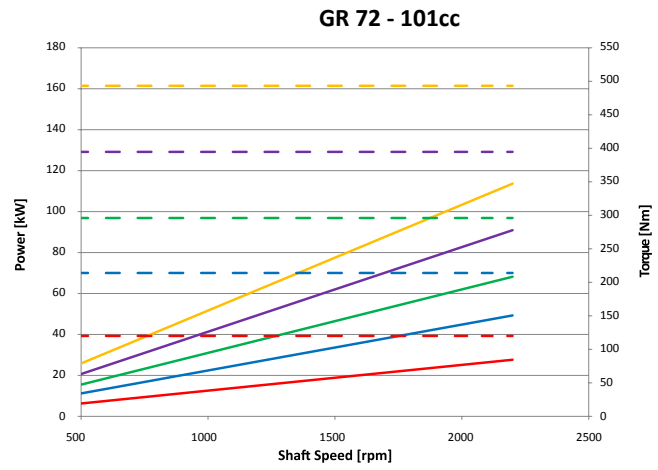
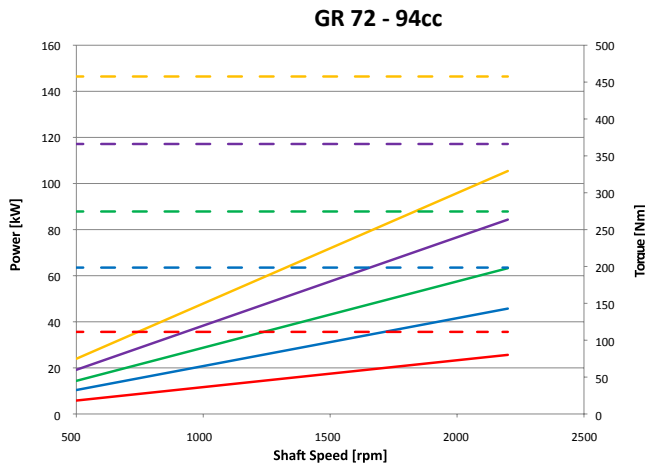
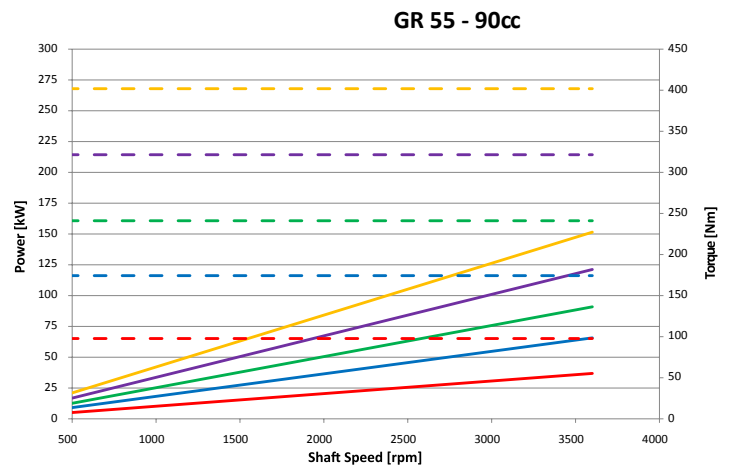
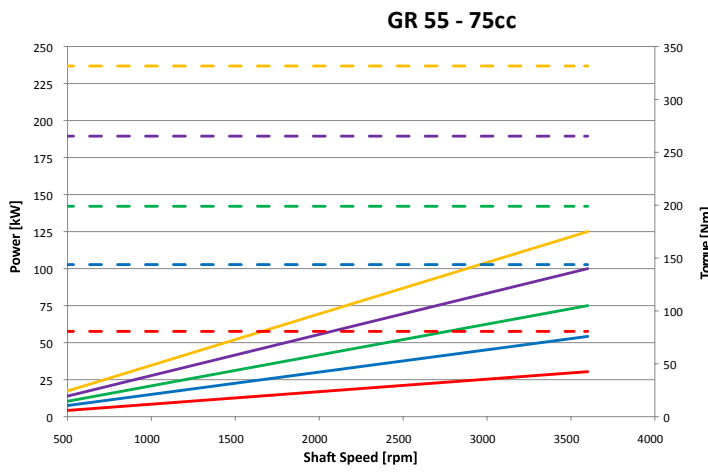
GR 55 - 63cc



- Power (250 bar)
- Power (200 bar)
- Power (150 bar)
- Power (100 bar)
- Power (50 bar)
- Torque (250 bar)
- Torque (200 bar)
- Torque (150 bar)
- Torque (100 bar)
- Torque (50 bar)







## 串联泵和多泵 / Tandem & multiple pumps

**Continuum**® 泵适用于多泵连结，第一个泵的传动轴可延伸到第二个甚至第三个 **Continuum**® 泵。

每个泵都可以通过联轴器与其他泵连在一起。每个泵都有各自的吸油口。基本上，单极泵的技术规范也适用于多泵连结。

最高转速取决于泵在使用中的最高转速。

若为多泵连结配置，建议为第一个泵使用最大的排量。

前面的泵可能配备了不同型号的法兰和轴。

**Continuum**® pumps are suitable for multiple setups, whereby the drive shaft of the first pump is extended to a second and even a third **Continuum**® pump.

Each pump is connected to another by means of coupling. Each pump has its own suction port. Basically the technical specifications of single pumps apply also to multiple setups.

The maximum speed is determined by the highest pump speed rate in use.

In case of multiple setup configurations, it is recommended to use the largest displacement for the first pump.

The front pump may be equipped with different types of flange and shaft.

## 订购代码 / Ordering code

### 多泵连结 / Multiple setups

型号 Type	等级 Class	排量 Displacement	法兰和轴 Flange & shaft	油口 Ports	第二阶段 类型 Type 2 <sup>nd</sup> stage	第二阶段排量 Displacement 2 <sup>nd</sup> stage	油口 Ports	轴密封件 Shaft seal	旋转 Rotation
GR28	2V	004-006-008-010-013	F1AC3	G	GR28	004-006-008-010-013	G	标准 / Standard DX (无) / (none) 	
GR33	2V	010-013-015-018	F2AC4	G-M	GR28		G		
					GR33	010-013-015-018	G-M		
GR38	2V	016-018-020-022-025-028	F2AC4	G-M	GR38	016-018-020-022-025-028	G-M		
					GR28	004-006-008-010-013	G		
					GR38	016-018-020-022-025-028	G-M		
GR47	2V	028-032-036-040-045-050	F3AC9 FSAEBAT13	O	GR33	010-013-015-018	G-M		
					GR38	016-018-020-022-025-028	G-M		
					GR47	028-032-036-040-045-050	O		
GR55	2V	050-063-075-090	FSAEBAT15	O	GR33	010-013-015-018	G-M		
					GR38	016-018-020-022-025-028	G-M		
					GR47	028-032-036-040-045-050	O		
					GR55	050-063-075-090	O		
GR72	2V	094-101-125-150-175-200-220	FSAEBAT23	M	GR47	028-032-036-040-045-050	O		
					GR55	050-063-075-090	O		
					GR72	094-101-125-150-175-200	M		

\* 如需可选的 SX 逆时针旋转，请联系 Settima。  
Please Contact Settima for SX counter clockwise optional rotation.

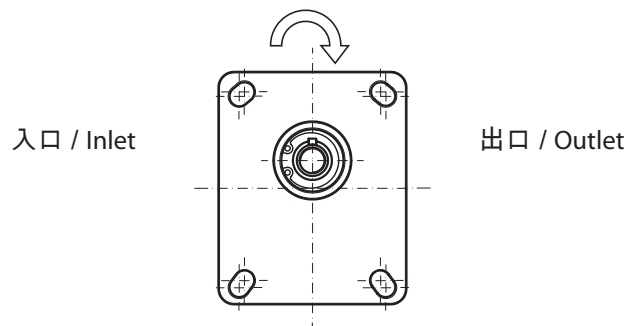


## 旋转方向 / DIRECTION OF ROTATION

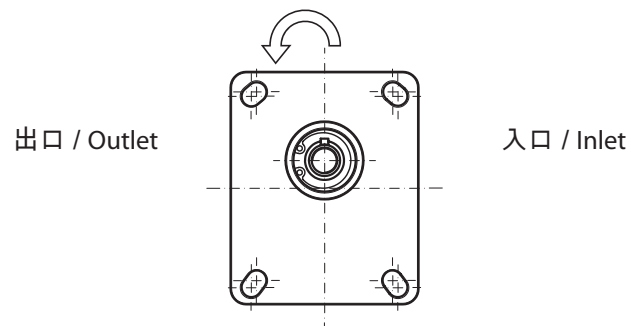
**Continuum**<sup>®</sup> 泵在标准配置下向右旋转，在可选配置下向左旋转。右旋是指，站在泵前，传动轴对着观察者，泵按顺时针方向旋转 (DX)。反过来转就是左旋，即逆时针旋转 (SX)。

**Continuum**<sup>®</sup> pumps are available with right rotation as standard configuration and left rotation as optional configuration. Right hand rotation means that, when standing in front of the pump, with driving shaft towards to the observer, the pump is rotating clockwise (DX). The other way around with left hand rotation, counter clockwise (SX).

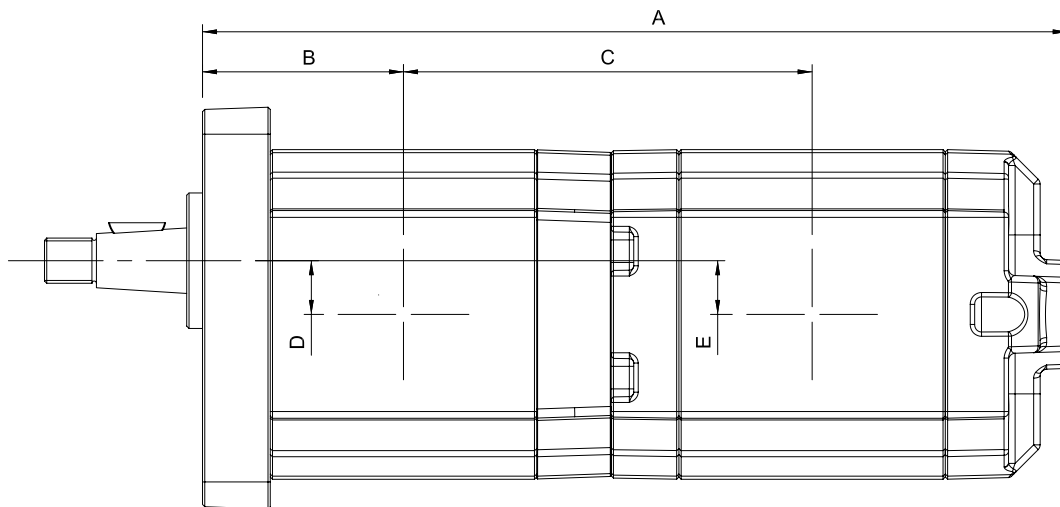
DX: 顺时针旋转 / Clockwise rotation



SX: 逆时针旋转 / Counter clockwise rotation



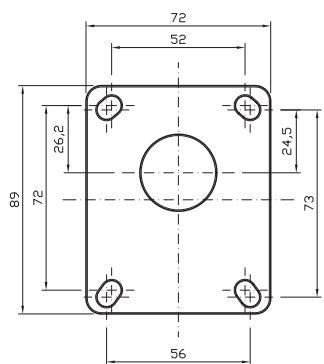
## GR28 - 第 1 类串联泵 / Group 1 tandem pumps



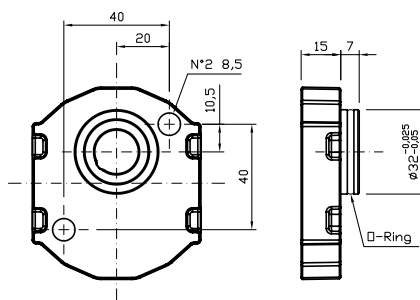
GR28 + GR28		2°					
		4	6	8	10	13	
1°	4	A	191,50	-	-	-	-
		B	44,50	-	-	-	-
		C	90,50	-	-	-	-
		D	11,90	-	-	-	-
		E	11,90	-	-	-	-
	6	A	197,00	202,50	-	-	-
		B	47,25	47,25	-	-	-
		C	93,25	96,00	-	-	-
		D	11,90	11,90	-	-	-
		E	11,90	11,90	-	-	-
	8	A	202,00	207,50	212,50	-	-
		B	49,75	49,75	49,75	-	-
		C	95,75	98,50	101,00	-	-
		D	11,90	11,90	11,90	-	-
		E	11,90	11,90	11,90	-	-
	10	A	207,00	212,50	217,50	222,50	-
		B	52,25	52,25	52,25	52,25	-
		C	98,25	101,00	103,50	106,00	-
		D	11,90	11,90	11,90	11,90	-
		E	11,90	11,90	11,90	11,90	-
13	A	214,00	219,50	224,50	229,50	236,50	
	B	55,70	55,70	55,70	55,70	55,70	
	C	101,75	104,50	107,00	109,50	113,00	
	D	11,90	11,90	11,90	11,90	11,90	
	E	11,90	11,90	11,90	11,90	11,90	



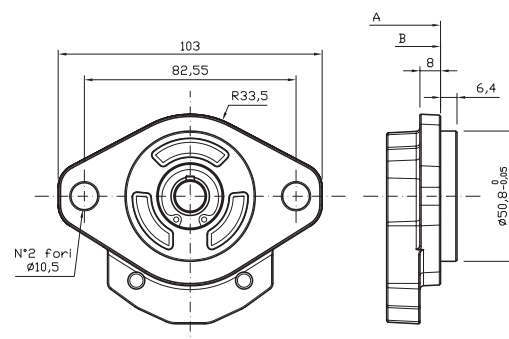
适用于 GR28 的法兰和轴: 1C3; 1K-G54; SAEA-AC  
 Available flanges and shafts for GR28: 1C3; 1K-G54; SAEA-AC



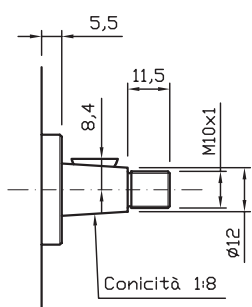
法兰型号 1C3  
 Type flange 1C3



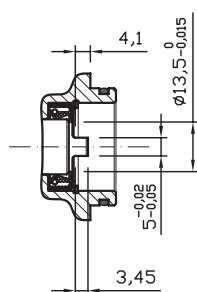
法兰型号 1K-G54  
 Type flange 1K-G54



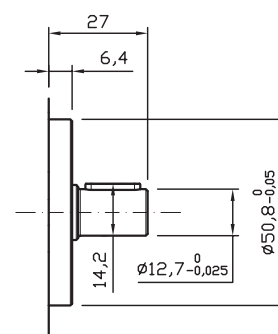
法兰型号 SAEA-AC  
 Type flange SAEA-AC



轴型号 1C3  
 Type shaft 1C3  
 最大转矩 / Max torque: 100 Nm



轴型号 1K-G54  
 Type shaft 1K-G54  
 最大转矩 / Max torque: 50 Nm

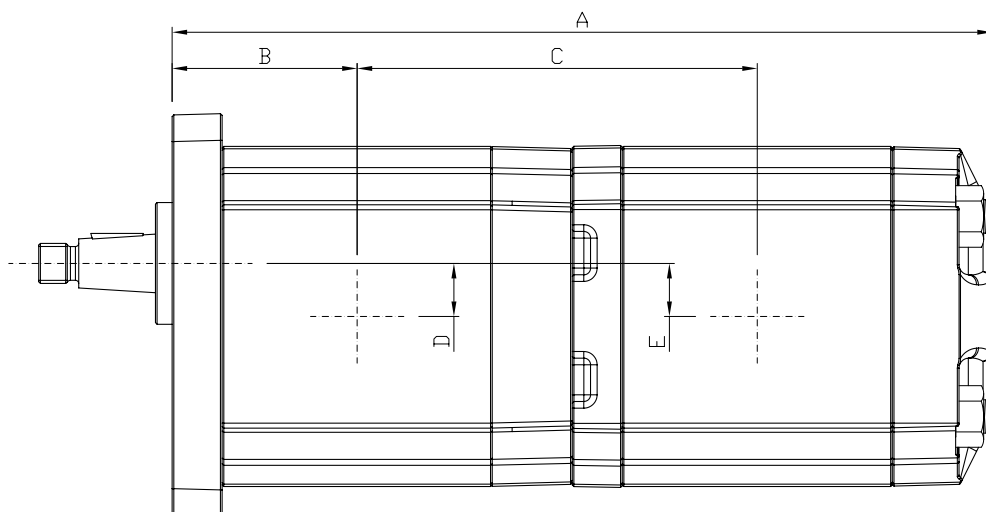


轴型号 SAEA-AC  
 Type shaft SAEA-AC  
 最大转矩 / Max torque: 60 Nm



# GR33; GR38 - 第 2 类串联泵 / Groups 2 tandem pumps

GR33



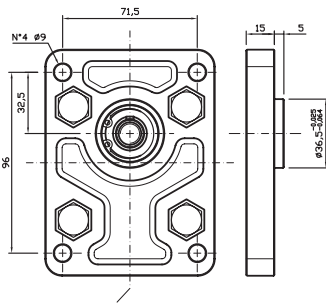
GR33 + GR28			2°				
			4	6	8	10	13
1°	10	A	216,50	222,00	227,00	232,00	239,00
		B	53,75	53,75	53,75	53,75	53,75
		C	16,25	109,00	111,50	114,00	117,50
		D	13,75	13,75	13,75	13,75	13,75
		E	11,90	11,90	11,90	11,90	11,90
	13	A	221,4	226,90	231,90	236,90	243,90
		B	56,20	56,20	56,20	56,20	56,20
		C	108,70	111,45	113,95	116,45	119,95
		D	13,75	13,75	13,75	13,75	13,75
		E	11,90	11,90	11,90	11,90	11,90
	15	A	226,40	231,90	236,90	241,90	248,90
		B	58,70	58,70	58,70	58,70	58,70
		C	111,20	113,95	116,45	118,95	122,45
		D	13,75	13,75	13,75	13,75	13,75
		E	11,90	11,90	11,90	11,90	11,90
	18	A	232,2	237,70	242,70	247,70	254,70
		B	61,60	61,60	61,60	61,60	61,60
		C	114,10	116,85	119,35	121,85	125,35
		D	13,75	13,75	13,75	13,75	13,75
		E	11,90	11,90	11,90	11,90	11,90

GR33 + GR33			2°			
			10	13	15	18
1°	10	A	236,00	-	-	-
		B	53,75	-	-	-
		C	113,50	-	-	-
		D	13,75	-	-	-
		E	13,75	-	-	-

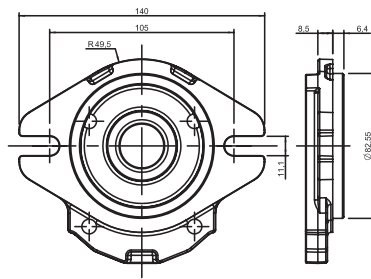


	13	A	240,90	245,80	-	-
		B	56,20	56,20	-	-
		C	115,95	118,40	-	-
		D	13,75	13,75	-	-
		E	13,75	13,75	-	-
	15	A	245,90	250,80	255,80	-
		B	58,70	58,70	58,70	-
		C	118,45	120,90	123,40	-
		D	13,75	13,75	13,75	-
		E	13,75	13,75	13,75	-
	18	A	251,70	256,60	261,60	267,40
		B	61,60	61,60	61,60	61,60
		C	121,35	123,80	126,30	129,20
		D	13,75	13,75	13,75	13,75
		E	13,75	13,75	13,75	13,75

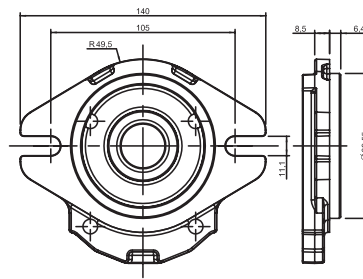
**Available flanges and shafts for GR33: 2C4; SAEA-AC; SAEA-T9; 2BK7-G**  
**适用于 GR33 的法兰和轴: 2C4; SAEA-AC; SAEA-T9; 2BK7-G**



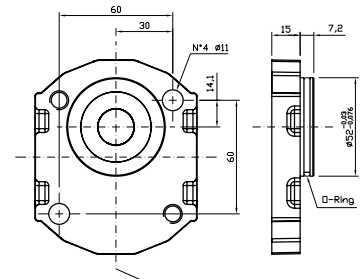
法兰型号 2C4  
Type flange 2C4



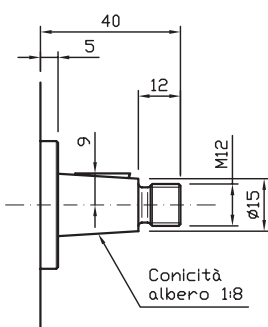
法兰型号 SAEA-AC  
Type flange SAEA-AC



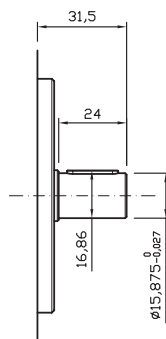
法兰型号 SAEA-T9  
Type flange SAEA-T9



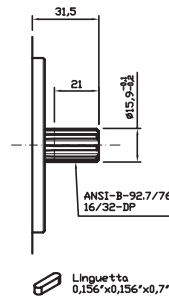
法兰型号 2BK7-G  
Type flange 2BK7-G



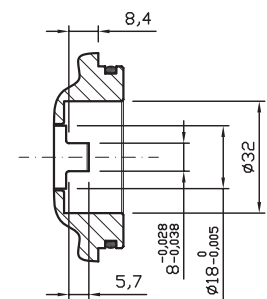
轴型号 2C4  
Type shaft 2C4  
最大转矩 / Max torque: 210 Nm



轴型号 SAEA-AC  
Type shaft SAEA-AC  
最大转矩 / Max torque: 140 Nm



轴型号 SAEA-T9  
Type shaft SAEA-T9  
最大转矩 / Max torque: 190 Nm



轴型号 2BK7-G  
Type shaft 2BK7-G  
最大转矩 / Max torque: 110 Nm

**GR38**

GR38 + GR28			2°				
			4	6	8	10	13
1°	16	A	191,50	228,50	233,50	238,50	245,50
		B	44,50	55,50	55,50	55,50	55,50
		C	90,50	113,75	116,25	118,75	122,25
		D	11,90	15,90	15,90	15,90	15,90
		E	11,90	11,90	11,90	11,90	11,90
	18	A	226,00	231,50	236,50	241,50	248,50
		B	57,00	57,00	57,00	57,00	57,00
		C	112,50	115,25	117,75	120,25	123,75
		D	15,90	15,90	15,90	15,90	15,90
		E	11,90	11,90	11,90	11,90	11,90
	20	A	229,00	234,50	239,50	244,50	251,50
		B	58,50	58,50	58,50	58,50	58,50
		C	114,00	116,75	119,25	121,75	125,25
		D	15,90	15,90	15,90	15,90	15,90
		E	11,90	11,90	11,90	11,90	11,90
	22	A	232,00	237,50	242,50	247,5	254,50
		B	60,00	60,00	60,00	60,00	60,00
		C	115,50	118,25	120,75	123,25	126,75
		D	15,90	15,90	15,90	15,90	15,90
		E	11,90	11,90	11,90	11,90	11,90
	25	A	236,50	242,00	247,00	252,00	259,00
		B	62,25	62,25	62,25	62,25	62,25
		C	117,75	120,50	123,00	125,50	129,00
		D	15,90	15,90	15,90	15,90	15,90
		E	11,90	11,90	11,90	11,90	11,90
28	A	241,00	246,50	251,50	256,50	263,50	
	B	64,50	64,50	64,50	64,50	64,50	
	C	120,00	122,75	125,25	127,75	131,25	
	D	15,90	15,90	15,90	15,90	15,90	
	E	11,90	11,90	11,90	11,90	11,90	

GR38 + GR33			2°			
			10	13	15	18
1°	16	A	242,50	247,40	252,40	258,20
		B	55,50	55,50	55,50	55,50
		C	118,25	120,70	123,20	126,10
		D	15,90	15,90	15,90	15,90
		E	13,75	13,75	13,75	13,75





	<b>18</b>	A	245,50	250,40	255,40	261,20
		B	57,00	57,00	57,00	57,00
		C	119,75	122,20	124,70	127,60
		D	15,90	15,90	15,90	15,90
		E	13,75	13,75	13,75	13,75
	<b>20</b>	A	248,50	253,40	258,40	264,20
		B	58,50	58,50	58,50	58,50
		C	121,25	123,70	126,20	129,10
		D	15,90	15,90	15,90	15,90
		E	13,75	13,75	13,75	13,75
	<b>22</b>	A	251,50	256,40	261,40	267,20
		B	60,00	60,00	60,00	60,00
		C	122,75	125,20	127,70	130,60
		D	15,90	15,90	15,90	15,90
		E	13,75	13,75	13,75	13,75
	<b>25</b>	A	2560	260,90	265,90	271,70
		B	62,25	62,25	62,25	62,25
		C	1250	127,45	129,95	132,85
		D	15,90	15,90	15,90	15,90
		E	13,75	13,75	13,75	13,75
<b>28</b>	A	260,50	265,4	270,40	276,20	
	B	64,50	64,50	64,50	64,50	
	C	127,25	129,70	132,20	135,1 0	
	D	15,90	15,90	15,90	15,90	
	E	13,75	13,75	13,75	13,75	

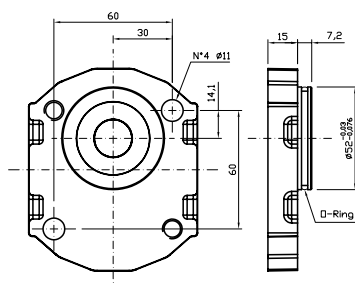
GR38 + GR38		2°						
		16	18	20	22	25	28	
1°	<b>16</b>	A	246,00	-	-	-	-	-
		B	55,50	-	-	-	-	-
		C	120,00	-	-	-	-	-
		D	15,90	-	-	-	-	-
		E	15,90	-	-	-	-	-
	<b>18</b>	A	249,00	252,00	-	-	-	-
		B	57,00	57,00	-	-	-	-
		C	121,50	123,00	-	-	-	-
		D	15,90	15,90	-	-	-	-
		E	15,90	15,90	-	-	-	-
	<b>20</b>	A	252,00	255,00	258,00	-	-	-
		B	58,50	58,50	58,50	-	-	-
		C	123,00	124,50	126,00	-	-	-
		D	15,90	15,90	15,90	-	-	-
		E	15,90	15,90	15,90	-	-	-



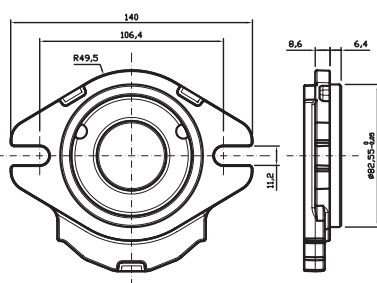
	22	A	255,00	258,00	261,00	264,00	-	-
		B	60,00	60,00	60,00	60,00	-	-
		C	124,50	126,00	127,50	129,00	-	-
		D	15,90	15,90	15,90	15,90	-	-
		E	15,90	15,90	15,90	15,90	-	-
	25	A	259,50	262,50	265,50	268,50	273,00	-
		B	62,25	62,25	62,25	62,25	62,25	-
		C	126,75	128,25	129,75	131,25	133,50	-
		D	15,90	15,90	15,90	15,90	15,90	-
		E	15,90	15,90	15,90	15,90	15,90	-
	28	A	264,00	267,00	270,00	273,00	277,50	282,00
		B	64,50	64,50	64,50	64,50	64,50	64,50
		C	129,00	130,50	132,00	133,50	135,75	138,00
		D	15,90	15,90	15,90	15,90	15,90	15,90
		E	15,90	15,90	15,90	15,90	15,90	15,90

适用于 GR28 的法兰和轴: 2-BK7 G; SAEA-T11; SAEA-AC; 2C4

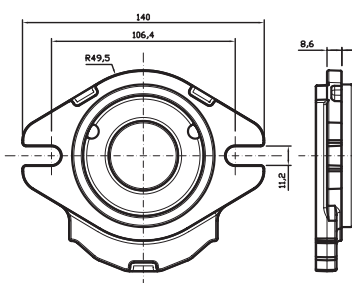
Available flanges and shafts for GR38: 2-BK7 G; SAEA-T11; SAEA-AC; 2C4



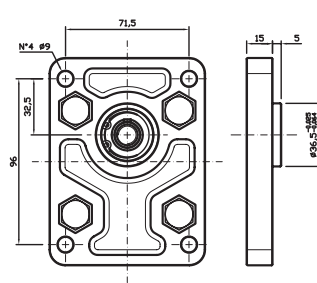
法兰型号 2BK7-G  
Type flange 2BK7-G



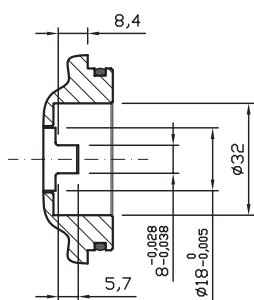
法兰型号 SAEA-AT11  
Type flange SAEA-AT11



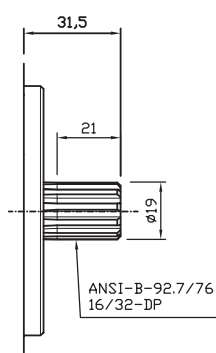
法兰型号 SAEA-AC  
Type flange SAEA-AC



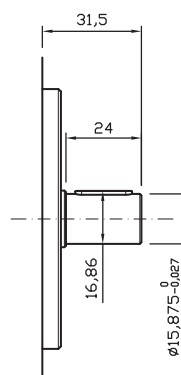
法兰型号 2C4  
Type flange 2C4



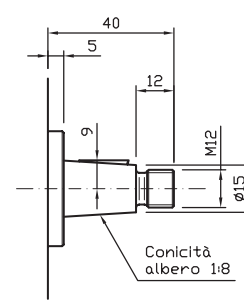
轴型号 2BK7-G  
Type shaft 2BK7-G  
最大转矩 / Max torque: 110 Nm



轴型号 SAEA-AT11  
Type shaft SAEA-AT11  
最大转矩 / Max torque: 210 Nm

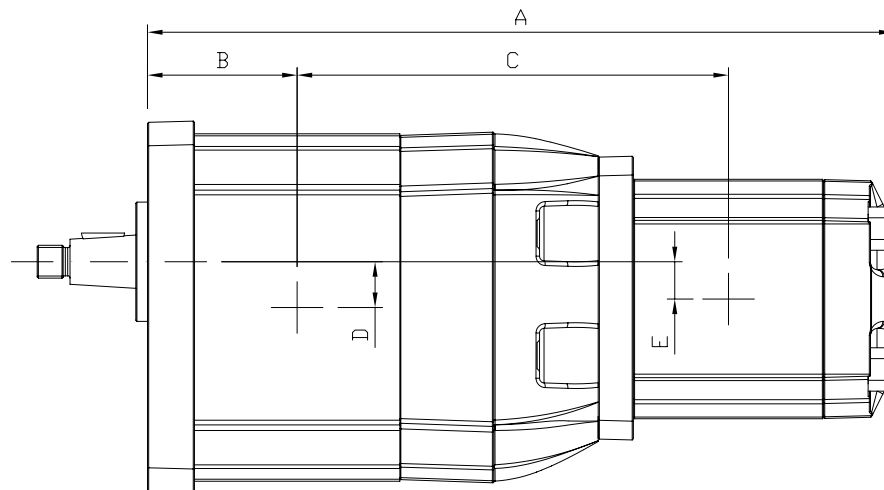


轴型号 SAEA-AC  
Type shaft SAEA-AC  
最大转矩 / Max torque: 140 Nm



轴型号 2C4  
Type shaft 2C4  
最大转矩 / Max torque: 210 Nm

## GR47 - 第 3 类串联泵 / Group 3 tandem pumps



GR47 + GR28		2°					
		4	6	8	10	13	
1°	28	A	292,00	297,50	302,50	307,50	314,40
		B	67,50	67,50	67,50	67,50	67,50
		C	168,00	170,75	173,25	175,75	179,25
		D	19,50	19,50	19,50	19,50	19,50
		E	11,90	11,90	11,90	11,90	11,90
	32	A	296,00	301,50	306,50	311,50	318,40
		B	69,50	69,50	69,50	69,50	69,50
		C	170,00	172,75	175,25	177,75	181,25
		D	19,50	19,50	19,50	19,50	19,50
		E	11,90	11,90	11,90	11,90	11,90
	36	A	300,00	305,50	310,50	315,50	322,40
		B	71,50	71,50	71,50	71,50	71,50
		C	136,00	138,75	141,25	143,75	147,20
		D	19,50	19,50	19,50	19,50	19,50
		E	11,90	11,90	11,90	11,90	11,90
	40	A	304,00	309,50	314,50	319,50	326,40
		B	73,50	73,50	73,50	73,50	73,50
		C	174,00	176,75	179,25	181,75	185,25
		D	19,50	19,50	19,50	19,50	19,50
		E	11,90	11,90	11,90	11,90	11,90
45	A	308,50	314,00	319,00	324,00	330,90	
	B	75,75	75,75	75,75	75,75	75,75	
	C	140,25	143,00	145,50	148,00	151,45	
	D	19,50	19,50	19,50	19,50	19,50	
	E	11,90	11,90	11,90	11,90	11,90	
50	A	313,50	319,00	324,00	329,00	335,90	
	B	78,25	78,25	78,25	78,25	78,25	
	C	178,75	181,50	184,00	186,50	190,00	
	D	19,50	19,50	19,50	19,50	19,50	
	E	11,90	11,90	11,90	11,90	11,90	



GR47 + GR33			2°			
			10	13	15	18
1°	28	A	322,00	326,90	331,90	337,70
		B	67,50	67,50	67,50	67,50
		C	185,25	188,20	190,70	193,60
		D	19,50	19,50	19,50	19,50
		E	13,75	13,75	13,75	13,75
	32	A	326,00	330,90	335,90	341,70
		B	69,50	69,50	69,50	69,50
		C	187,25	190,20	192,70	195,60
		D	19,50	19,50	19,50	19,50
		E	13,75	13,75	13,75	13,75
	36	A	330,00	334,90	339,90	345,70
		B	71,50	71,50	71,50	71,50
		C	189,75	192,20	194,70	197,60
		D	19,50	19,50	19,50	19,50
		E	13,75	13,75	13,75	13,75
	40	A	334,00	338,90	343,90	349,70
		B	73,50	73,50	73,50	73,50
		C	191,75	194,20	196,70	199,60
		D	19,50	19,50	19,50	19,50
		E	13,75	13,75	13,75	13,75
	45	A	338,50	343,40	348,40	354,20
		B	75,75	75,75	75,75	75,75
		C	194,00	196,45	198,95	201,85
		D	19,50	19,50	19,50	19,50
		E	13,75	13,75	13,75	13,75
50	A	343,50	348,40	353,40	359,20	
	B	78,25	78,25	78,25	78,25	
	C	196,50	198,95	201,45	204,35	
	D	19,50	19,50	19,50	19,50	
	E	13,75	13,75	13,75	13,75	

GR47 + GR38			2°					
			16	18	20	22	25	28
1°	28	A	325,50	328,50	331,50	334,50	339,00	343,50
		B	67,50	67,50	67,50	67,50	67,50	67,50
		C	187,50	189,00	190,50	192,00	194,25	196,50
		D	19,50	19,50	19,50	19,50	19,50	19,50
		E	15,90	15,90	15,90	15,90	15,90	15,90



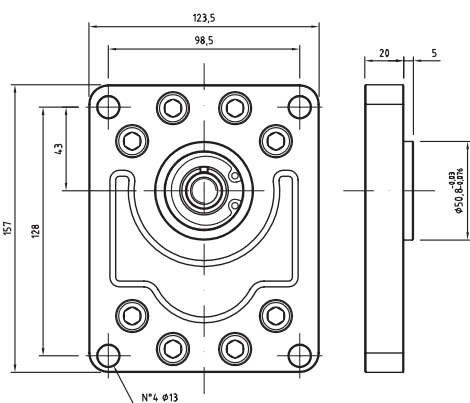
	<b>32</b>	A	329,50	332,50	335,50	338,50	343,00	347,50
		B	69,50	69,50	69,50	69,50	69,50	69,50
		C	189,50	191,00	192,50	194,00	196,25	154,00
		D	19,50	19,50	19,50	19,50	19,50	19,50
		E	15,90	15,90	15,90	15,90	15,90	15,90
	<b>36</b>	A	333,50	336,50	339,50	342,50	347,00	351,50
		B	71,50	71,50	71,50	71,50	71,50	71,50
		C	191,50	193,00	194,50	196,00	198,25	200,50
		D	19,50	19,50	19,50	19,50	19,50	19,50
		E	15,90	15,90	15,90	15,90	15,90	15,90
	<b>40</b>	A	337,50	340,50	343,50	346,50	351,00	355,50
		B	73,50	73,50	73,50	73,50	73,50	73,50
		C	193,50	195,00	196,50	198,00	200,25	202,50
		D	19,50	19,50	19,50	19,50	19,50	19,50
		E	15,90	15,90	15,90	15,90	15,90	15,90
	<b>45</b>	A	342,00	345,00	348,00	351,00	355,50	360,00
		B	75,75	75,75	75,75	75,75	75,75	75,75
		C	195,75	197,25	198,75	200,25	202,50	204,75
		D	19,50	19,50	19,50	19,50	19,50	19,50
		E	15,90	15,90	15,90	15,90	15,90	15,90
<b>50</b>	A	347,00	350,00	353,00	356,00	360,5	365,00	
	B	78,25	78,25	78,25	78,25	78,25	78,25	
	C	198,25	199,75	201,25	202,75	205,00	207,25	
	D	19,50	19,50	19,50	19,50	19,50	19,50	
	E	15,90	15,90	15,90	15,90	15,90	15,90	

GR47 + GR47		2°						
		28	32	36	40	45	50	
i°	<b>28</b>	A	351,00	-	-	-	-	-
		B	67,50	-	-	-	-	-
		C	201,00	-	-	-	-	-
		D	19,50	-	-	-	-	-
		E	19,50	-	-	-	-	-
	<b>32</b>	A	356,50	360,50	-	--	-	-
		B	69,50	69,50	-	-	-	-
		C	203,00	205,00	-	-	-	-
		D	19,50	19,50	-	-	-	-
		E	19,50	19,50	-	-	-	-
	<b>36</b>	A	360,50	364,50	368,50	-	-	-
		B	71,50	71,50	71,50	-	-	-
		C	205,00	207,00	209,00	-	-	-
		D	19,50	19,50	19,50	-	-	-
		E	19,50	19,50	19,50	-	-	-

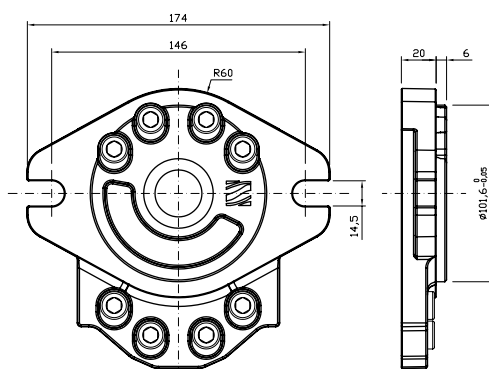


	<b>40</b>	A	364,50	368,50	372,50	376,50	-	-
		B	73,50	73,50	73,50	73,50	-	-
		C	207,00	209,00	211,00	213,00	-	-
		D	19,50	19,50	19,50	19,50	-	-
		E	19,50	19,50	19,50	19,50	-	-
	<b>45</b>	A	369,00	373,00	377,00	381,00	385,50	-
		B	75,75	75,75	75,75	75,75	75,75	-
		C	209,25	211,25	213,25	215,25	217,50	-
		D	19,50	19,50	19,50	19,50	19,50	-
		E	19,50	19,50	19,50	19,50	19,50	-
	<b>50</b>	A	374,00	378,00	382,00	386,00	390,50	395,50
		B	78,25	78,25	78,25	78,25	78,25	78,25
		C	211,75	213,75	215,75	217,75	220,00	222,50
		D	19,50	19,50	19,50	19,50	19,50	19,50
		E	19,50	19,50	19,50	19,50	19,50	19,50

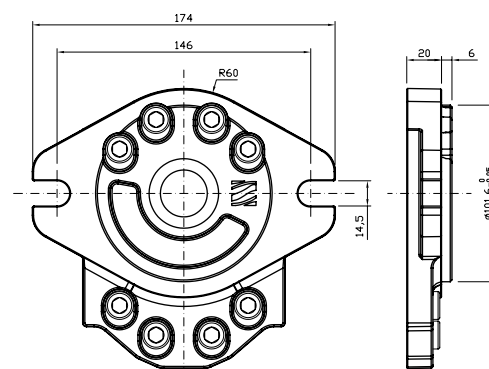
适用于 GR28 的法兰和轴: **3-C9; SAEB-AC; SAEB-T13**  
**Available flanges and shafts for GR47: 3-C9; SAEB-AC; SAEB-T13**



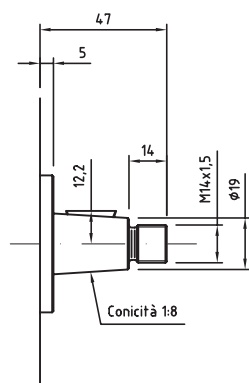
法兰型号 3-C9  
Type flange 3-C9



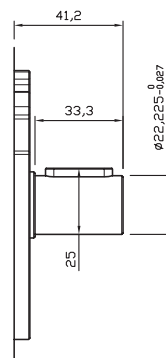
法兰型号 SAEB-AC  
Type flange SAEB-AC



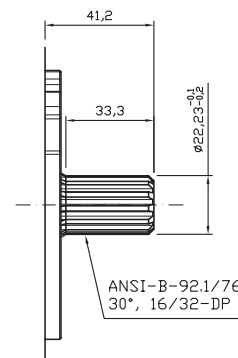
法兰型号 SAEB-T13  
Type flange SAEB-T13



轴型号 3-C9  
Type shaft 3-C9  
最大转矩 / Max torque: 320 Nm



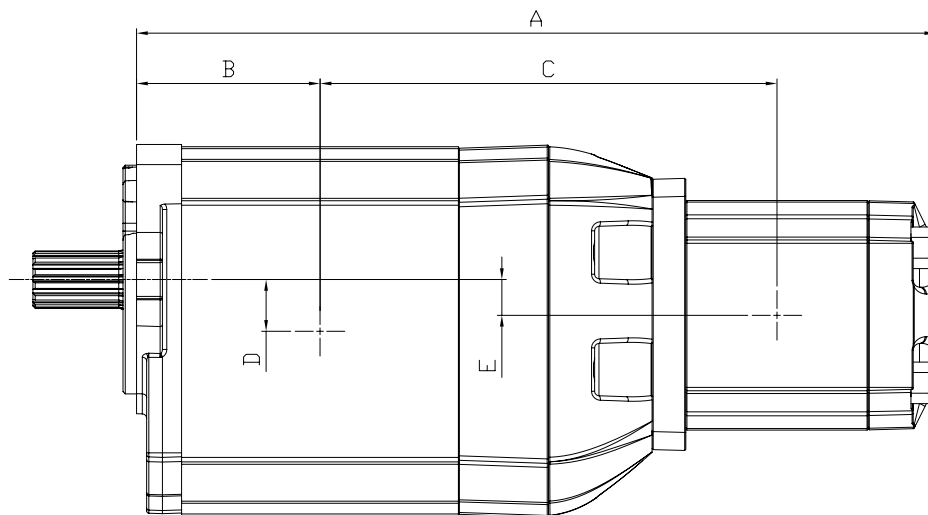
轴型号 SAEB-AC  
Type shaft SAEB-AC  
最大转矩 / Max torque: 450 Nm



轴型号 SAEB-T13  
Type shaft SAEB-T13  
最大转矩 / Max torque: 600 Nm



## GR55 - 第 4 类串联泵 / Group 4 tandem pumps



GR55 + GR28			2°				
			4	6	8	10	13
1°	50	A	323,00	328,50	333,50	338,50	345,40
		B	81,50	81,50	81,50	81,50	81,50
		C	185,00	187,75	190,25	192,75	196,25
		D	23,00	23,00	23,00	23,00	23,00
		E	11,90	11,90	11,90	11,90	11,90
	63	A	332,00	337,50	342,50	347,50	354,40
		B	86,00	86,00	86,00	86,00	86,00
		C	246,00	251,50	256,50	261,50	268,50
		D	23,00	23,00	23,00	23,00	23,00
		E	11,90	11,90	11,90	11,90	11,90
	75	A	340,00	345,50	350,50	355,50	362,40
		B	90,00	90,00	90,00	90,00	90,00
		C	193,50	196,25	198,75	201,25	204,75
		D	23,00	23,00	23,00	23,00	23,00
		E	11,90	11,90	11,90	11,90	11,90
	90	A	351,00	356,50	361,50	366,50	373,40
		B	95,50	95,50	95,50	95,50	95,50
		C	199,00	201,75	204,25	206,75	210,25
		D	23,00	23,00	23,00	23,00	23,00
		E	11,90	11,90	11,90	11,90	11,90

GR55 + GR33			2°			
			10	13	15	18
1°	50	A	351,50	356,40	361,40	367,20
		B	81,50	81,50	81,50	81,50
		C	201,25	203,70	206,20	209,10
		D	23,00	23,00	23,00	23,00
		E	13,75	13,75	13,75	13,75



	<b>63</b>	A	360,50	365,40	370,40	376,20
		B	86,00	86,00	86,00	86,00
		C	274,50	279,40	284,40	290,20
		D	23,00	23,00	23,00	23,00
		E	13,75	13,75	13,75	13,75
	<b>75</b>	A	368,50	373,40	378,40	384,20
		B	90,00	90,00	90,00	90,00
		C	209,75	212,20	214,70	217,60
		D	23,00	23,00	23,00	23,00
		E	13,75	13,75	13,75	13,75
	<b>90</b>	A	379,50	384,40	389,40	395,20
		B	95,50	95,50	95,50	95,50
		C	215,25	217,70	220,0	223,10
		D	23,00	23,00	23,00	23,00
		E	13,75	13,75	13,75	13,75

<b>GR55 + GR33</b>			<b>2°</b>			
			<b>10</b>	<b>13</b>	<b>15</b>	<b>18</b>
<b>1°</b>	<b>50</b>	A	351,50	356,40	361,40	367,20
		B	81,50	81,50	81,50	81,50
		C	201,25	203,70	206,20	209,10
		D	23,00	23,00	23,00	23,00
		E	13,75	13,75	13,75	13,75
	<b>63</b>	A	360,50	365,40	370,40	376,20
		B	86,00	86,00	86,00	86,00
		C	274,50	279,40	284,40	290,20
		D	23,00	23,00	23,00	23,00
		E	13,75	13,75	13,75	13,75
	<b>75</b>	A	368,50	373,40	378,40	384,20
		B	90,00	90,00	90,00	90,00
		C	209,75	212,20	214,70	217,60
		D	23,00	23,00	23,00	23,00
		E	13,75	13,75	13,75	13,75
	<b>90</b>	A	379,50	384,40	389,40	395,20
		B	95,50	95,50	95,50	95,50
		C	215,25	217,70	220,20	223,10
		D	23,00	23,00	23,00	23,00
		E	13,75	13,75	13,75	13,75

<b>GR55 + GR38</b>			<b>2°</b>					
			<b>16</b>	<b>18</b>	<b>20</b>	<b>22</b>	<b>25</b>	<b>28</b>
<b>1°</b>	<b>50</b>	A	355,00	358,00	361,00	364,00	368,50	373,00
		B	81,50	81,50	81,50	81,50	81,50	81,50
		C	203,00	204,50	206,00	207,50	209,75	212,00
		D	23,00	23,00	23,00	23,00	23,00	23,00
		E	15,90	15,90	15,90	15,90	15,90	15,90





	<b>63</b>	A	364,00	367,00	370,00	373,00	377,50	382,00
		B	86,00	86,00	86,00	86,00	86,00	86,00
		C	278,00	281,00	284,00	287,00	291,50	296,00
		D	23,00	23,00	23,00	23,00	23,00	23,00
		E	15,90	15,90	15,90	15,90	15,90	15,90
	<b>75</b>	A	372,00	375,00	378,00	381,00	385,50	390,00
		B	90,00	90,00	90,00	90,00	90,00	90,00
		C	211,50	213,00	214,50	216,00	218,25	220,50
		D	23,00	23,00	23,00	23,00	23,00	23,00
		E	15,90	15,90	15,90	15,90	15,90	15,90
	<b>90</b>	A	383,00	386,00	389,00	392,00	396,50	401,00
		B	95,50	95,50	95,50	95,50	95,50	95,50
		C	217,00	218,50	220,00	221,50	223,75	226,00
		D	23,00	23,00	23,00	23,00	23,00	23,00
		E	15,90	15,90	15,90	15,90	15,90	15,90

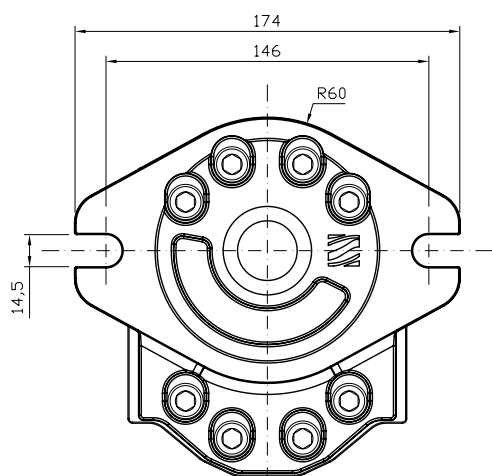
<b>GR55 + GR47</b>		<b>2°</b>						
		<b>28</b>	<b>32</b>	<b>36</b>	<b>40</b>	<b>45</b>	<b>50</b>	
<b>1°</b>	<b>50</b>	A	387,00	391,00	395,00	400,50	403,50	408,50
		B	81,50	81,50	81,50	81,50	81,50	81,50
		C	223,00	225,00	227,00	229,00	231,25	233,75
		D	23,00	23,00	23,00	23,00	23,00	23,00
		E	19,50	19,50	19,50	19,50	19,50	19,50
	<b>63</b>	A	396,00	400,00	404,00	408,00	412,50	417,50
		B	86,00	86,00	86,00	86,00	86,00	86,00
		C	310,00	314,00	318,00	322,00	326,50	331,50
		D	23,00	23,00	23,00	23,00	23,00	23,00
		E	19,50	19,50	19,50	19,50	19,50	19,50
	<b>75</b>	A	404,00	408,00	412,00	416,00	420,50	425,50
		B	90,00	90,00	90,00	90,00	90,00	90,00
		C	231,50	233,50	235,50	237,50	239,75	242,25
		D	23,00	23,00	23,00	23,00	23,00	23,00
		E	19,50	19,50	19,50	19,50	19,50	19,50
	<b>90</b>	A	415,00	418,00	423,00	427,00	431,50	436,50
		B	95,50	95,50	95,50	95,50	95,50	95,50
		C	237,00	239,00	241,00	243,00	245,25	247,75
		D	23,00	23,00	23,00	23,00	23,00	23,00
		E	19,50	19,50	19,50	19,50	19,50	19,50

<b>GR55 + GR55</b>		<b>2°</b>				
		<b>50</b>	<b>63</b>	<b>75</b>	<b>90</b>	
<b>1°</b>	<b>50</b>	A	415,00	-	-	-
		B	81,50	-	-	-
		C	237,00	-	-	-
		D	23,00	-	-	-
		E	19,50	-	-	-

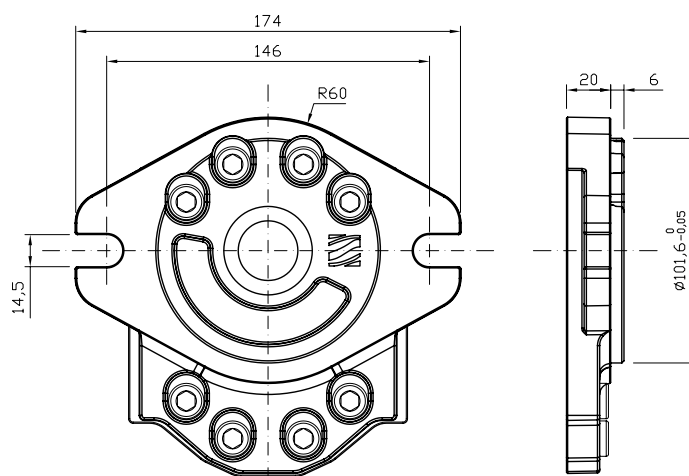


	63	A	424,00	433,00	-	-
		B	86,00	86,00	-	-
		C	338,00	347,00	-	-
		D	23,00	23,00	-	-
		E	19,50	19,50	-	-
	75	A	432,00	441,00	449,00	-
		B	90,00	90,00	90,00	-
		C	245,50	250,00	254,00	-
		D	23,00	23,00	23,00	-
		E	19,50	19,50	19,50	-
	90	A	443,00	452,00	460,00	471,00
		B	95,50	95,50	95,50	95,50
		C	251,00	255,50	259,50	265,00
		D	23,00	23,00	23,00	23,00
		E	19,50	19,50	19,50	19,50

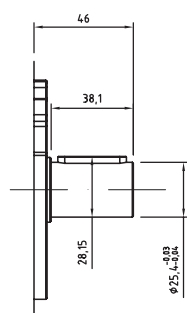
适用于 GR55 的法兰和轴: **SAEB-AC; SAEB-T15**  
**Available flanges and shafts for GR55: SAEB-AC; SAEB-T15**



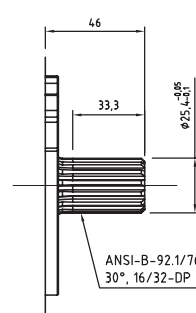
法兰型号 SAEB-AC  
Type flange SAEB-AC



法兰型号 SAEB-T15  
Type flange SAEB-T15

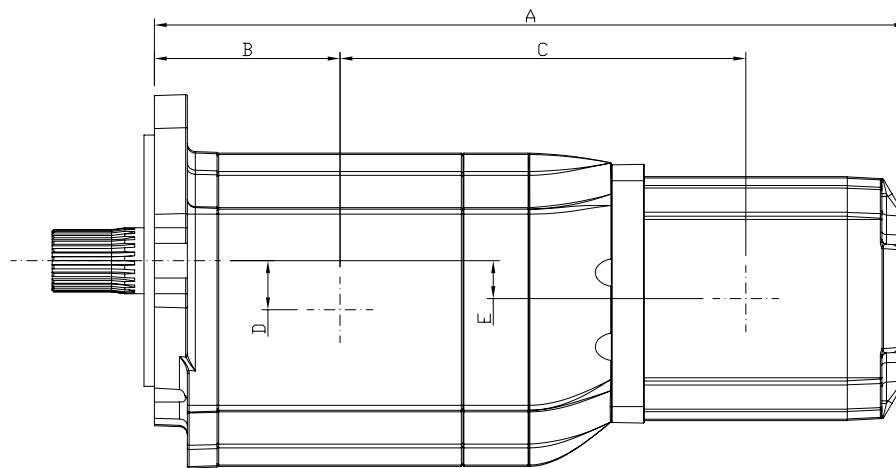


轴型号 SAEB-AC  
Type shaft SAEB-AC  
最大转矩 / Max torque: 550 Nm



轴型号 SAEB-T15  
Type shaft SAEB-T15  
最大转矩 / Max torque: 700 Nm

## GR72 - 第 5 类串联泵 / Group 5 tandem pumps



GR72 + GR47		2°						
		28	32	36	40	45	50	
1°	94	A	440,00	444,00	448,00	452,00	456,50	461,50
		B	125,50	125,50	125,50	125,50	125,50	125,50
		C	232,00	234,00	236,00	238,00	240,25	242,75
		D	29,75	29,75	29,75	29,75	29,75	29,75
		E	19,50	19,50	19,50	19,50	19,50	19,50
	101	A	443,00	447,00	451,00	455,00	459,50	464,50
		B	127,00	127,00	127,00	127,00	127,00	127,00
		C	316,00	320,00	324,00	328,00	332,50	337,50
		D	29,75	29,75	29,75	29,75	29,75	29,75
		E	19,50	19,50	19,50	19,50	19,50	19,50
	125	A	453,00	457,00	461,00	465,00	469,50	474,50
		B	132,00	132,00	132,00	132,00	132,00	132,00
		C	238,50	240,50	242,50	244,50	246,75	249,25
		D	29,75	29,75	29,75	29,75	29,75	29,75
		E	19,50	19,50	19,50	19,50	19,50	19,50
	150	A	463,50	467,50	471,50	475,50	480,00	485,00
		B	137,25	137,25	137,25	137,25	137,25	137,25
		C	243,75	245,75	247,75	249,75	252,00	254,50
		D	29,75	29,75	29,75	29,75	29,75	29,75
		E	19,50	19,50	19,50	19,50	19,50	19,50
175	A	473,50	477,50	481,50	485,50	490,00	495,00	
	B	142,25	142,25	142,25	142,25	142,25	142,25	
	C	248,75	245,75	247,75	249,75	252,00	254,50	
	D	29,75	29,75	29,75	29,75	29,75	29,75	
	E	19,50	19,50	19,50	19,50	19,50	19,50	
200	A	484,00	488,00	492,00	496,00	500,50	505,50	
	B	147,50	147,50	147,50	147,50	147,50	147,50	
	C	254,00	256,00	258,00	260,00	262,25	264,75	
	D	29,75	29,75	29,75	29,75	29,75	29,75	
	E	19,50	19,50	19,50	19,50	19,50	19,50	



GR72 + GR55			2°			
			50	63	75	90
1°	94	A	468,00	477,00	485,00	496,00
		B	125,50	125,50	125,50	125,50
		C	246,00	250,50	254,50	260,00
		D	29,75	29,75	29,75	29,75
		E	19,50	19,50	19,50	19,50
	101	A	471,00	480,00	488,00	499,00
		B	127,00	127,00	127,00	127,00
		C	344,00	353,00	361,00	372,00
		D	29,75	29,75	29,75	29,75
		E	19,50	19,50	19,50	19,50
	125	A	481,00	490,00	498,00	509,00
		B	132,00	132,00	132,00	132,00
		C	252,50	257,00	261,00	266,50
		D	29,75	29,75	29,75	29,75
		E	19,50	19,50	19,50	19,50
	150	A	491,50	500,50	508,50	519,50
		B	137,25	137,25	137,25	137,25
		C	257,75	262,25	266,25	271,75
		D	29,75	29,75	29,75	29,75
		E	19,50	19,50	19,50	19,50
	175	A	501,50	510,50	518,50	529,50
		B	142,25	142,25	142,25	142,25
		C	262,75	267,25	271,25	276,75
		D	29,75	29,75	29,75	29,75
		E	19,50	19,50	19,50	19,50
200	A	512,00	521,00	529,00	540,00	
	B	147,50	147,50	147,50	147,50	
	C	268,00	272,50	276,50	282,00	
	D	29,75	29,75	29,75	29,75	
	E	19,50	19,50	19,50	19,50	

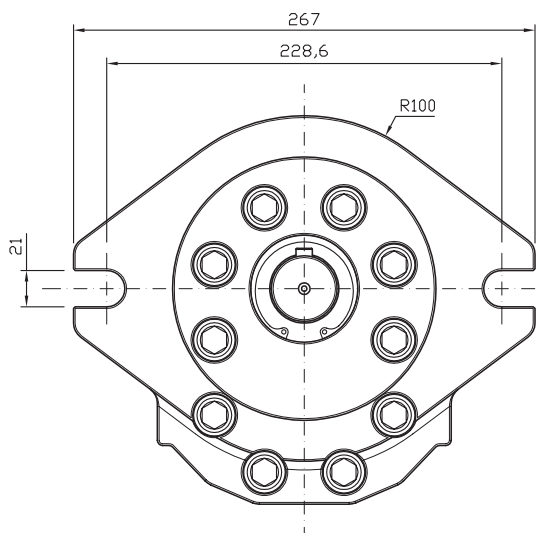
GR72 + GR72			2°					
			94	100	125	150	175	200
1°	94	A	556,50	-	-	-	-	-
		B	125,50	-	-	-	-	-
		C	311,50	-	-	-	-	-
		D	29,75	-	-	-	-	-
		E	29,75	-	-	-	-	-
	100	A	559,50	562,50	-	-	-	-
		B	127,00	127,00	-	-	-	-
		C	432,50	435,50	-	-	-	-
		D	29,75	29,75	-	-	-	-
		E	29,75	29,75	-	-	-	-



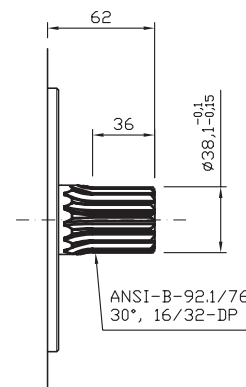
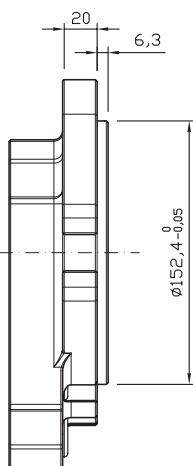
	125	A	569,50	572,50	582,50	-	-	-
		B	132,00	132,00	132,00	-	-	-
		C	318,00	319,50	324,50	-	-	-
		D	29,75	29,75	29,75	-	-	-
		E	29,75	29,75	29,75	-	-	-
	150	A	580,00	583,00	593,00	603,50	-	-
		B	137,25	137,25	137,25	137,25	-	-
		C	323,25	324,75	329,75	335,00	-	-
		D	29,75	29,75	29,75	29,75	-	-
		E	29,75	29,75	29,75	29,75	-	-
	175	A	590,00	593,00	603,00	613,50	623,50	-
		B	142,25	142,25	142,25	142,25	142,25	-
		C	328,25	329,75	334,75	340,00	345,00	-
		D	29,75	29,75	29,75	29,75	29,75	-
		E	29,75	29,75	29,75	29,75	29,75	-
	200	A	600,50	603,50	613,50	624,00	634,00	644,50
		B	147,50	147,50	147,50	147,50	147,50	147,50
		C	333,50	335,00	340,00	345,25	350,25	355,50
		D	29,75	29,75	29,75	29,75	29,75	29,75
		E	29,75	29,75	29,75	29,75	29,75	29,75

### 适用于 GR72 的法兰和轴: SAED-23T

#### Available flanges and shafts for GR72: SAED-23T



法兰型号 SAED-23T  
Type flange SAED-23T

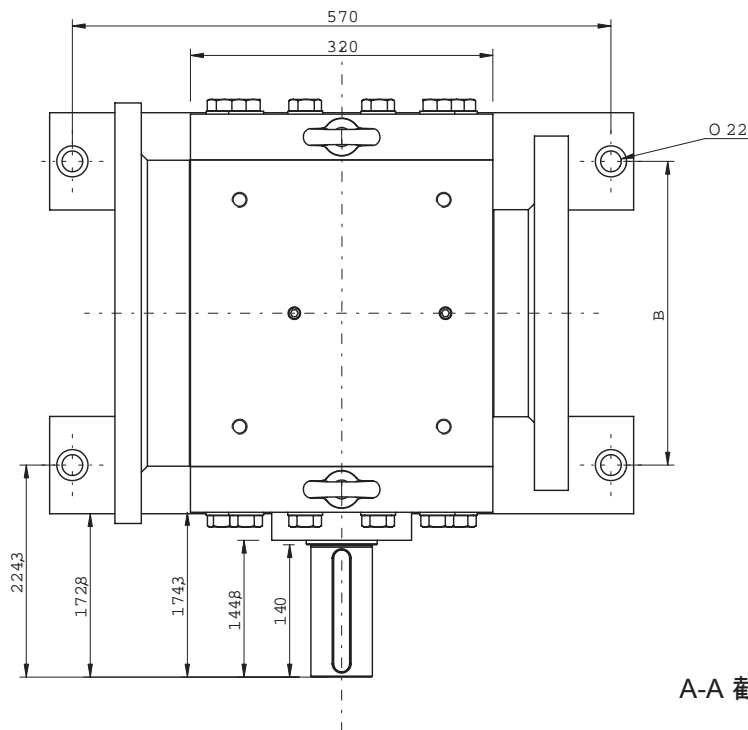
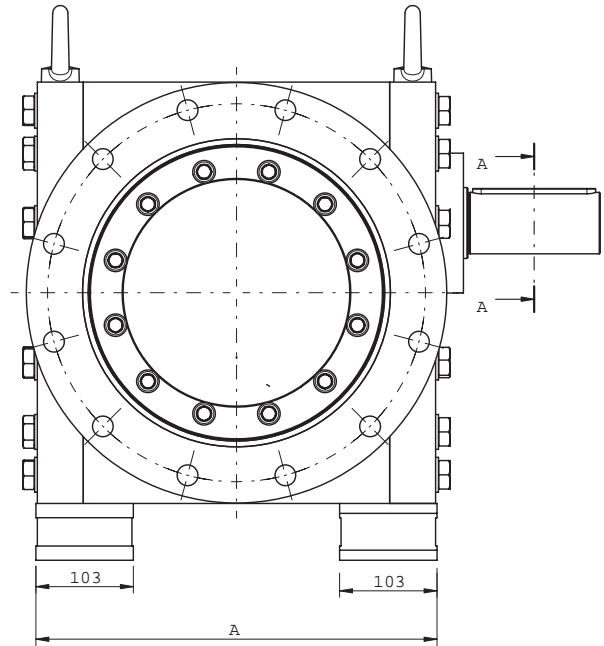
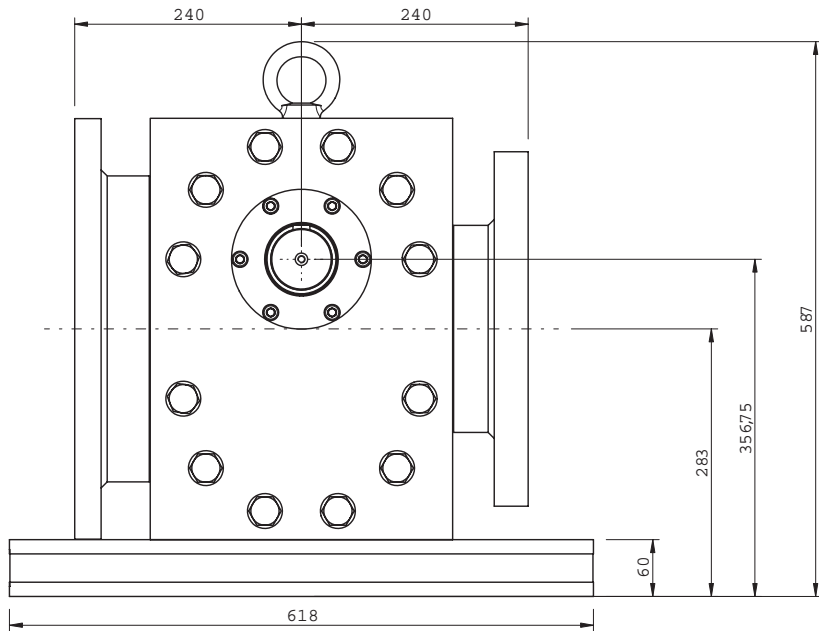


法兰型号 SAED-23T  
Type flange SAED-23T  
最大转矩 / Max torque: 1200 Nm

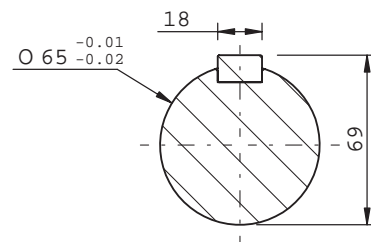
# GR180 - Continuum<sup>®</sup> 泵 / Continuum<sup>®</sup> pump

**Continuum<sup>®</sup>** 泵是一款极度灵活的泵，能够满足各种最严格的定制要求。下方为根据水力发电和发电应用中非常特别的油润滑要求设计和生产的 **Continuum<sup>®</sup>** 泵实例。

**Continuum<sup>®</sup>** is a very flexible pump capable to meet the most different and demanding request of customization. Below an example of **Continuum<sup>®</sup>** pump designed and manufactured according to very special request for oil lubrication in the hydropower and power generation applications.



A-A 截面 / SECTION A-A

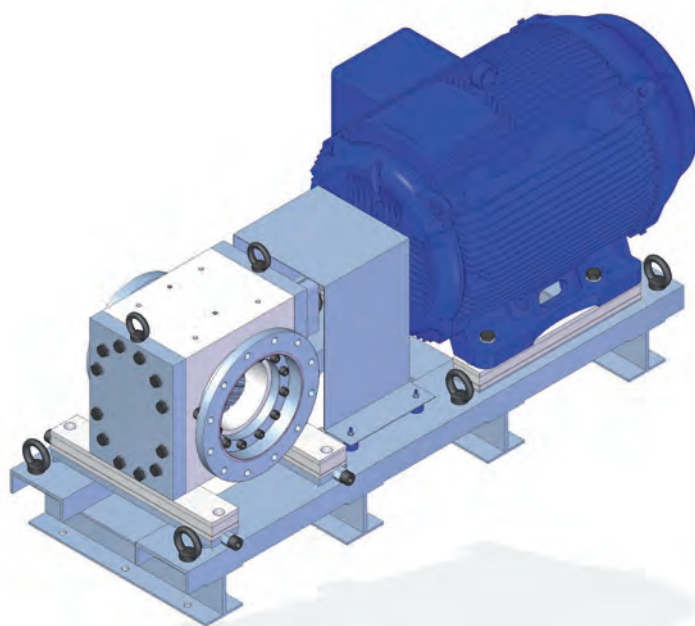
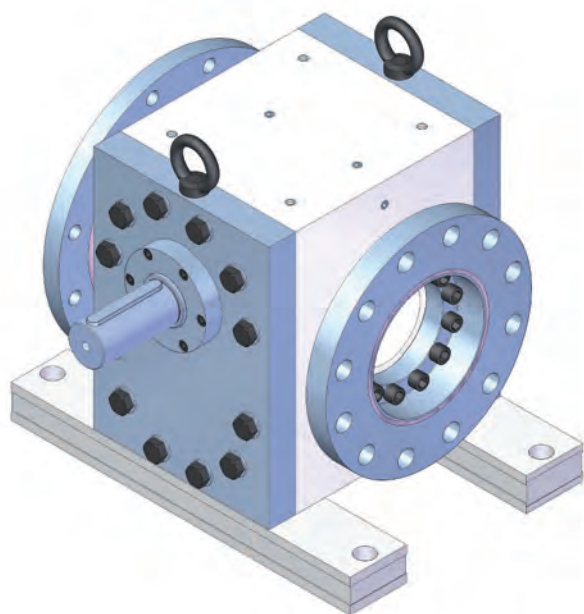


泵 / PUMP	A	B
GR180-2730cc	424,4 mm	321,4 mm
GR180-4100cc	516,4 mm	413,4 mm
GR180-4400cc	534,8 mm	431,8 mm



## 技术特性 / Technical characteristics

机型 Models	GR180	
排量 Displacements	2730cc - 4100cc - 4400cc	
轴转速 Shaft speed	最高达 1.500 转/分 Up to 1.500 RPM	
流量 Flows	最高达 6.000 升/分 Up to 6.000 L/min	
运行压力 Operating pressure	最高达 50 巴 Up to 50 bar	
液体 Fluids	- 矿物油 - 合成油	- Mineral oil - Synthetic oil





**SETTIMA**

**Settima, 意大利**  
总部、研发部和生产部

**SETTIMA**

美国仓库

**SETTIMA**

中国北京仓库



**Settima Meccanica Srl**  
Settima - 29020 Piacenza (Italia)  
tel. +39 0523.557623  
fax +39 0523.557256  
[www.settima.it](http://www.settima.it)  
[info@settima.it](mailto:info@settima.it)



**Settima Flow Mechanisms**  
Settima - 29020 Piacenza (Italia)  
tel. +39 0523.557623  
fax +39 0523.557256  
[www.settima.it](http://www.settima.it)  
[info@settimafm.com](mailto:info@settimafm.com)

 **SETTIMA MECCANICA**

区域代理商/经销商

**SETTIMA**  
*flow mechanisms*

